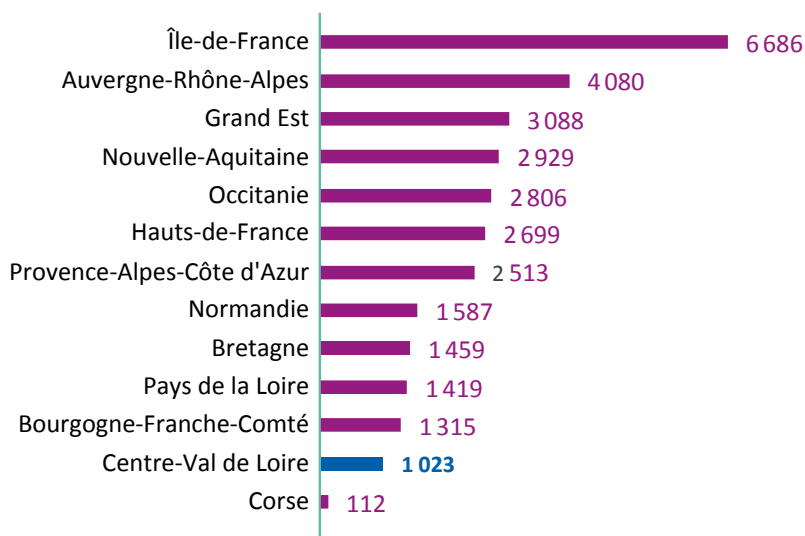


5 Ensemble des manipulateurs en électroradiologie médicale¹

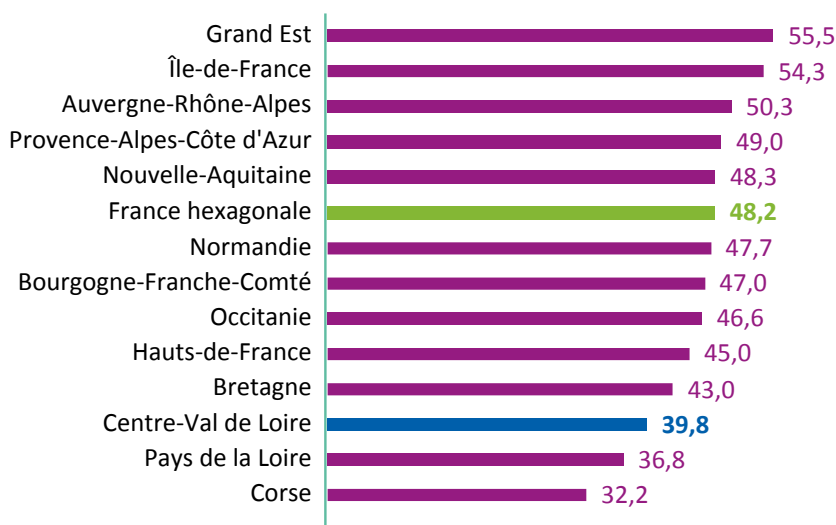
de la région
Centre-
Val de Loire

NOMBRE DE MANIPULATEURS EN ÉLECTRORADIOLOGIE MÉDICALE PAR RÉGION EN 2024



Source : RPPS (1^{er} octobre 2024)
Exploitation : ORS Centre-Val de Loire

DENSITÉ DE MANIPULATEURS EN ÉLECTRORADIOLOGIE MÉDICALE POUR 100 000 HABITANTS EN 2024



Source : RPPS (1^{er} octobre 2024)
Insee (RP 2021)
Exploitation : ORS Centre-Val de Loire

1) Sont considérés les manipulateurs ERM ayant une activité de soin en mars 2023 (hors remplaçants).

NOMBRES ET DENSITÉS DES MANIPULATEURS EN ÉLECTRORADIOLOGIE MÉDICALE POUR 100 000 HABITANTS DANS LES DÉPARTEMENTS DE LA RÉGION CENTRE-VAL DE LOIRE EN 2024

	Effectifs	Densité (pour 100 000 habitants)
Cher	97	32,4
Eure-et-Loir	132	30,6
Indre	71	32,7
Indre-et-Loire	386	63,1
Loir-et-Cher	102	31,0
Loiret	236	34,5
Centre-Val de Loire	1 023	39,8
France hexagonale	31 579	48,2

Source : RPPS (1^{er} octobre 2024)
Insee (RP 2021) - Exploitation : ORS
Centre-Val de Loire

* : Un professionnel pouvant exercer sur plusieurs départements, la somme des 6 départements n'est pas égale au total de professionnels en région

Évolution des effectifs Manipulateurs en électroradiologie médicale

• octobre 2023 - octobre 2024

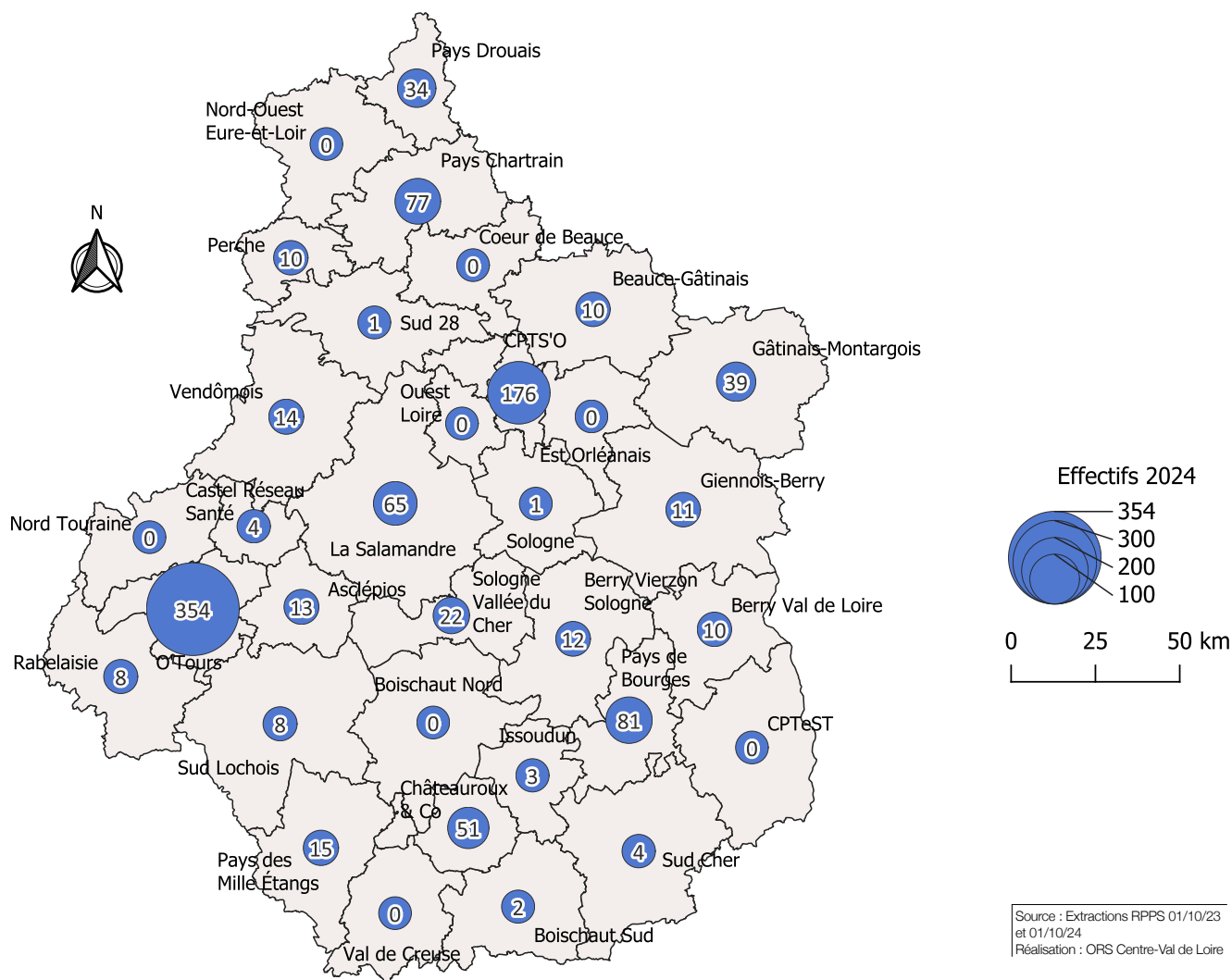
ATTENTION : La migration en cours de des psychologues depuis le fichier ADELI vers le fichier RPPS n'a pas pu permettre l'analyse des effectifs entrants et sortant, ainsi que l'évolution des effectifs entre 2023 et 2024.

NOMBRE DE PRATICIENS

2024 : 1 023

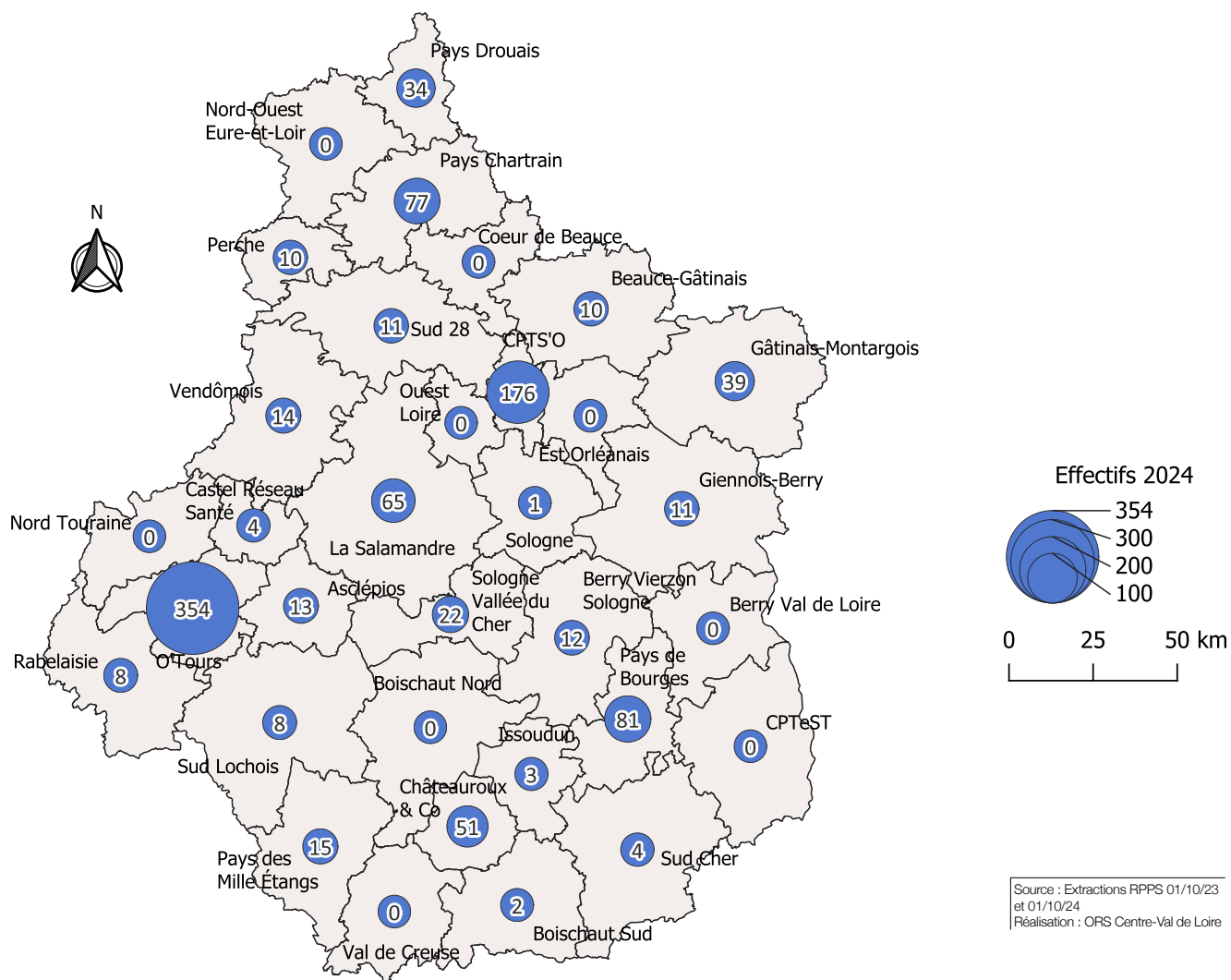
Source : RPPS (1^{er} octobre 2024)
Exploitation : ORS Centre-Val de Loire

EFFECTIFS DES MANIPULATEURS EN ÉLECTRORADIOLOGIE MÉDICALE AU 1^{ER} OCTOBRE 2024 - DÉLIMITATIONS CPTS 2023



Source : Extractions RPPS 01/10/23 et 01/10/24
Réalisation : ORS Centre-Val de Loire

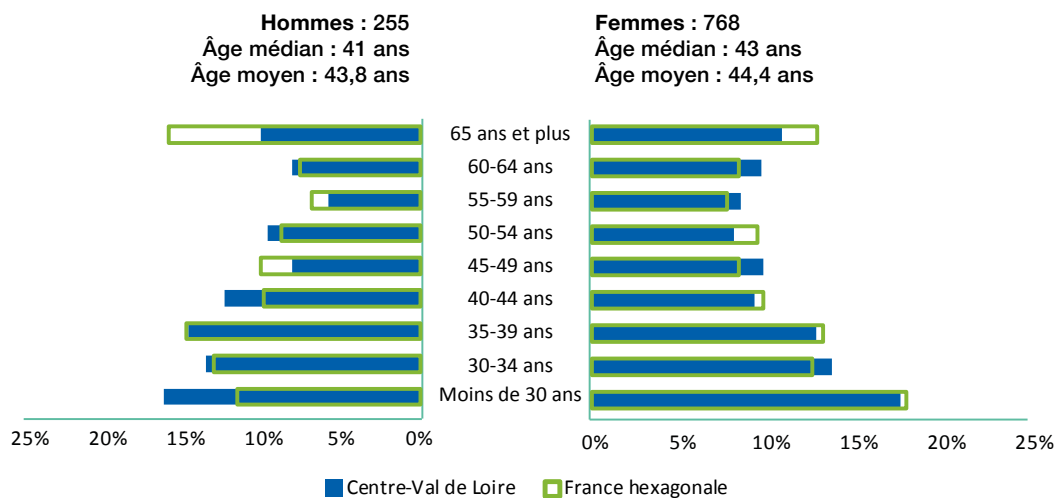
EFFECTIFS DES MANIPULATEURS EN ÉLECTRORADIOLOGIE MÉDICALE AU 1^{ER} OCTOBRE 2024 - DÉLIMITATIONS CPTS 2024



• NB : Un professionnel exerçant sur plusieurs CPTS est compté ici autant de fois. Aussi, la somme des professionnels de chaque CPTS peut ne pas être égale au nombre de professionnels mentionné plus haut. De même, il se peut qu'un professionnel n'exerçant plus dans une CPTS soit toujours en activité dans une autre CPTS.

Pyramide des âges

RÉPARTITION DES MANIPULATEURS ERM DE LA RÉGION CENTRE-VAL DE LOIRE ET EN FRANCE HEXAGONALE PAR CLASSE D'ÂGE ET PAR SEXE EN 2024



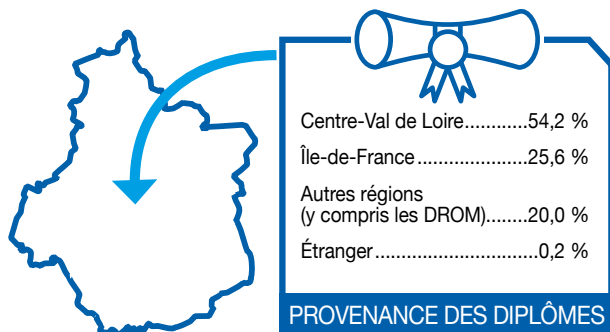
RÉPARTITION DES MANIPULATEURS ERM DANS LES DÉPARTEMENTS DE LA RÉGION PAR CLASSE D'ÂGE EN 2024 (EN %)

	Moins de 30 ans	30-34 ans	35-39 ans	40-44 ans	45-49 ans	50-54 ans	55-59 ans	60-64 ans	65 ans et plus
Cher (18) (N = 97)	14,4 %	10,3 %	16,5 %	3,1 %	11,3 %	12,4 %	10,3 %	12,4 %	9,3 %
Eure-et-Loir (28) (N = 132)	20,5 %	12,1 %	10,6 %	13,6 %	10,6 %	8,3 %	10,6 %	10,6 %	3,0 %
Indre (36) (N = 71)	7,0 %	12,7 %	14,1 %	5,6 %	5,6 %	9,9 %	7,0 %	18,3 %	19,7 %
Indre-et-Loire (37) (N = 386)	16,1 %	14,0 %	12,4 %	10,6 %	9,3 %	8,3 %	7,0 %	8,8 %	13,5 %
Loir-et-Cher (41) (N = 102)	12,7 %	14,7 %	12,7 %	10,8 %	11,8 %	8,8 %	5,9 %	6,9 %	15,7 %
Loiret (45) (N = 236)	23,7 %	15,7 %	14,8 %	11,0 %	8,1 %	6,8 %	7,6 %	6,4 %	5,9 %
Centre-Val de Loire (N = 1 023)	17,3 %	13,7 %	13,3 %	10,1 %	9,4 %	8,5 %	7,8 %	9,3 %	10,7 %
France hexagonale (N = 31 579)	16,3 %	12,7 %	13,7 %	9,8 %	8,9 %	9,3 %	7,5 %	8,2 %	13,7 %

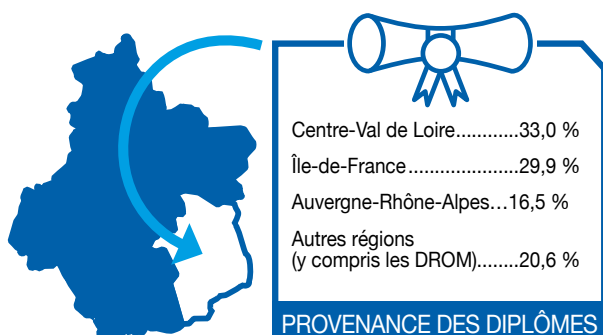
Source : RPPS (1^{er} octobre 2024)
Exploitation : ORS Centre-Val de Loire

Formation

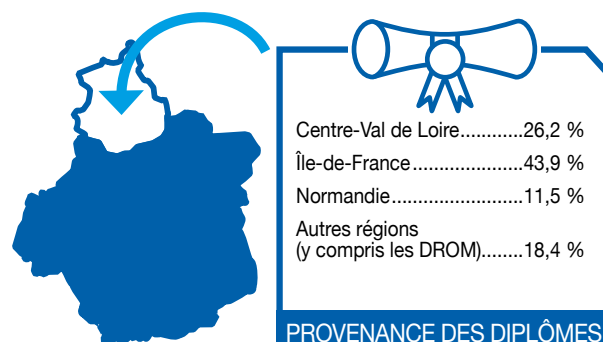
Répartition des manipulateurs ERM de la région selon leur région d'obtention de diplôme en 2024 (N = 1 015)



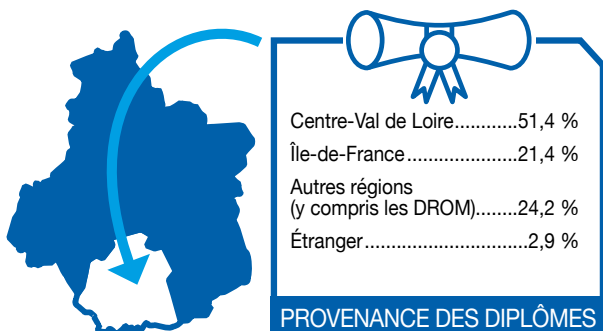
Répartition des manipulateurs ERM du Cher selon leur région d'obtention de diplôme en 2024 (N = 97)



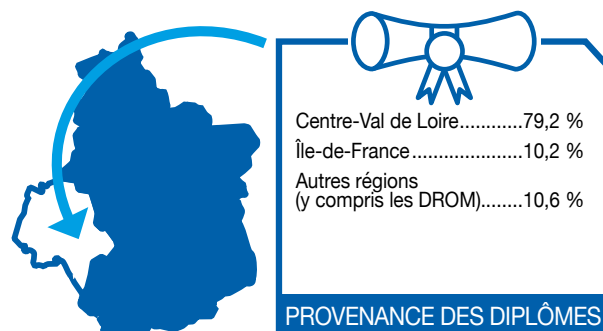
Répartition des manipulateurs ERM de l'Eure-et-Loir selon leur région d'obtention de diplôme en 2024 (N = 130)



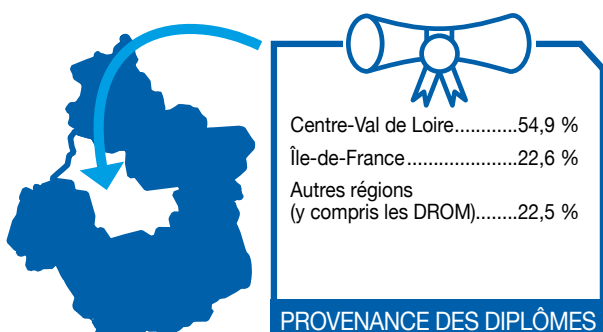
Répartition des manipulateurs ERM de l'Indre selon leur région d'obtention de diplôme en 2024 (N = 70)



Répartition des manipulateurs ERM de l'Indre-et-Loire selon leur région d'obtention de diplôme en 2024 (N = 384)



Répartition des manipulateurs ERM du Loir-et-Cher selon leur région d'obtention de diplôme en 2024 (N = 102)



Répartition des manipulateurs ERM du Loiret selon leur région d'obtention de diplôme en 2024 (N = 233)



Source : RPPS (1^{er} octobre 2024) - Exploitation : ORS Centre-Val de Loire

Répartition des manipulateurs ERM ayant été formés en région Centre-Val de Loire selon leur région d'activité en 2024 (N = 1 094)



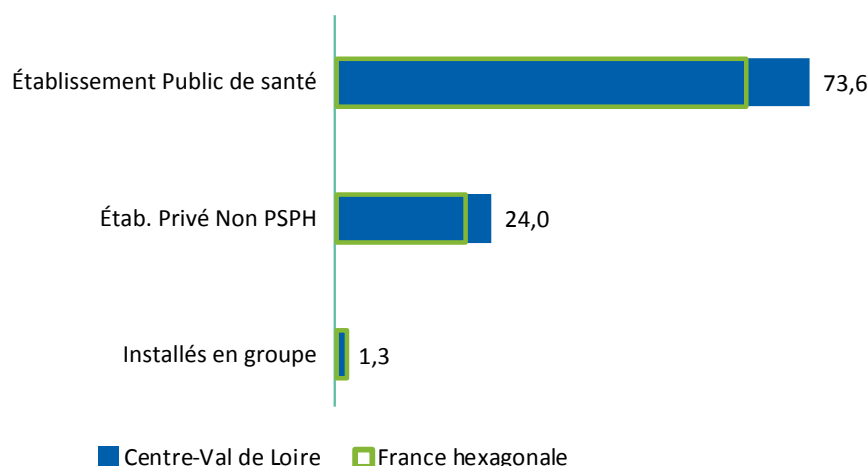
DIPLÔMÉS EN RCVL

LIEUX D'EXERCICE	
Centre-Val de Loire.....	50,3 %
Pays de la Loire.....	9,5 %
Nouvelle-Aquitaine.....	9,5 %
Île-de-France.....	9,3 %
Autres régions (y compris les DROM).....	21,5 %

Source : RPPS (1^{er} octobre 2024)
Exploitation : ORS Centre-Val de Loire

Lieux d'exercice des manipulateurs en électroradiologie médicale²

RÉPARTITION DES MANIPULATEURS ERM DE LA RÉGION CENTRE-VAL DE LOIRE ET EN FRANCE HEXAGONALE PAR LIEU D'EXERCICE EN 2024 (EN %)



Source : RPPS (1^{er} octobre 2024)
Exploitation : ORS Centre-Val de Loire

2) Contrairement à l'exploitation de 2022, les multiples activités des professionnels ont été prises en compte dans le décompte des lieux d'exercice. Un professionnel peut donc être comptabilisé plusieurs fois dans chacune des catégories correspondant à ses activités.