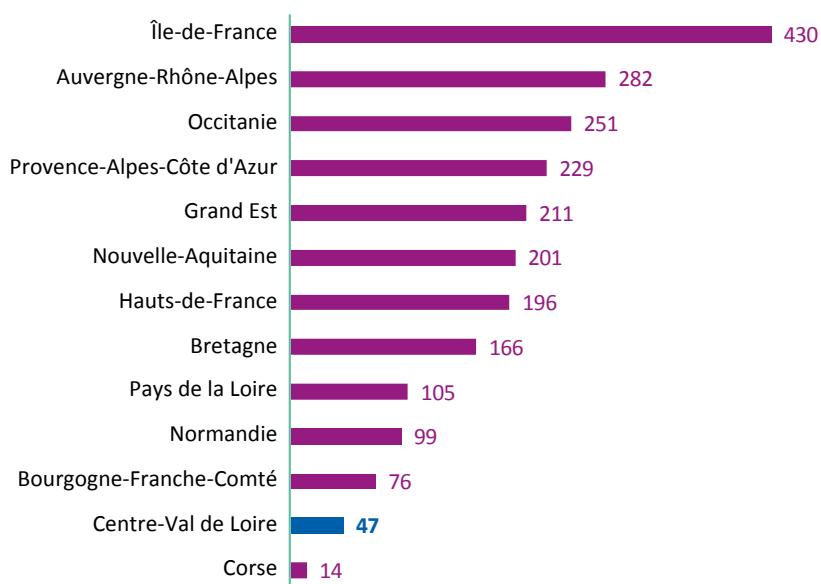




# Ensemble des spécialistes en médecine physique et réadaptation (MPR)<sup>1</sup>

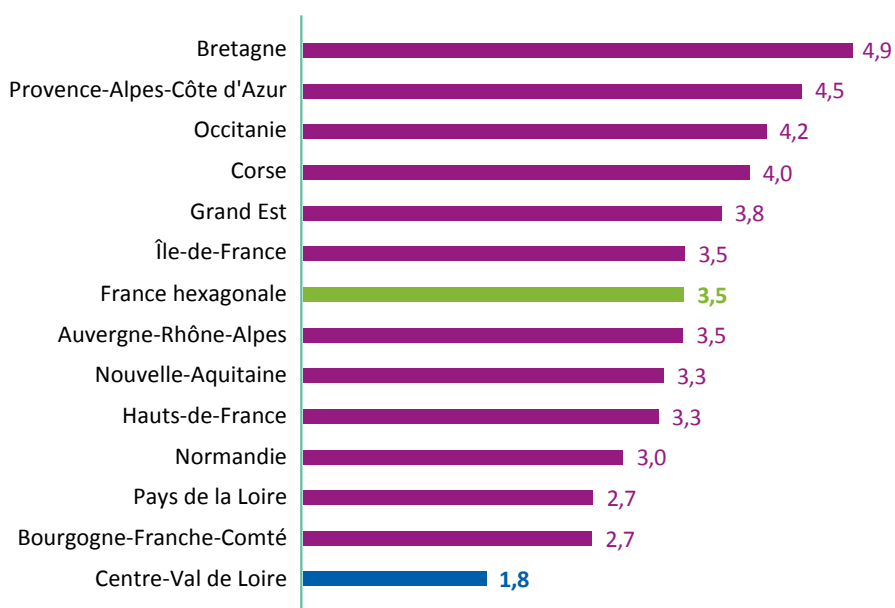
de la région  
Centre-  
Val de Loire

**NOMBRE DE SPÉCIALISTES EN MPR PAR RÉGION EN 2024**



Source : RPPS (1<sup>er</sup> octobre 2024)  
Exploitation : ORS Centre-Val de Loire

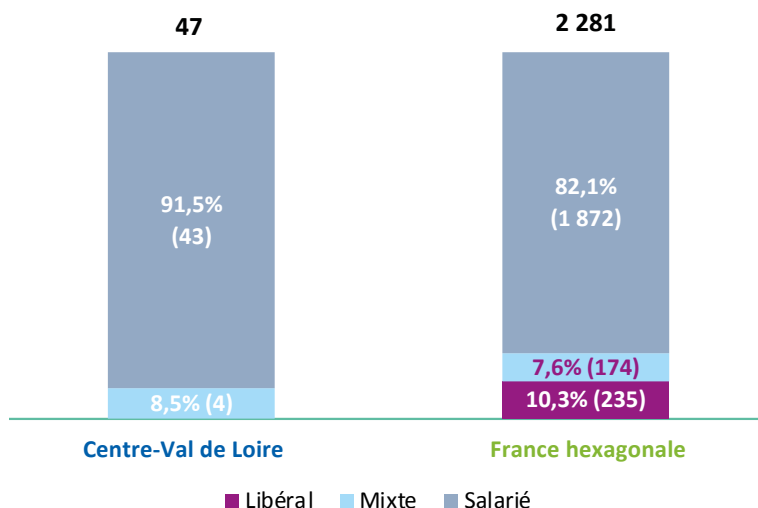
**DENSITÉ DE SPÉCIALISTES EN MPR POUR 100 000 HABITANTS EN 2024**



Source : RPPS (1<sup>er</sup> octobre 2024)  
Insee (RP 2021)  
Exploitation : ORS Centre-Val de Loire

1) Sont considérés les spécialistes en MPR ayant une activité de soin au 1<sup>er</sup> octobre 2023 (hors remplaçants).

**PROPORTION DES SPÉCIALISTES EN MPR SELON LE MODE D'EXERCICE EN CENTRE-VAL DE LOIRE ET EN FRANCE HEXAGONALE EN 2024 (EN % ET EN EFFECTIFS)**



Source : RPPS (1<sup>er</sup> octobre 2024)  
Exploitation : ORS Centre-Val de Loire

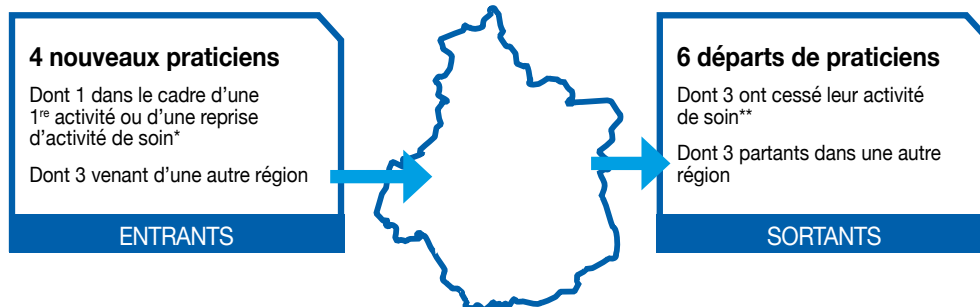
**RÉPARTITION DES SPÉCIALISTES EN MPR SELON LE MODE D'EXERCICE DANS LES DÉPARTEMENTS DE LA RÉGION CENTRE-VAL DE LOIRE EN 2024 (EN % ET EFFECTIFS)**

Département	Libéral	Mixte	Salarié	Total	Densité (pour 100 000 habitants)
Cher (18)	- (0)	- (2)	- (3)	100,0 % (5)	1,7
Eure-et-Loir (28)	- (0)	- (0)	- (4)	- (4)	0,9
Indre (36)	- (0)	- (0)	10,0 % (5)	100,0 % (5)	2,3
Indre-et-Loire (37)	- (0)	- (0)	10,0 % (16)	100,0 % (16)	2,6
Loir-et-Cher (41)	- (0)	- (1)	88,9 % (8)	100,0 % (9)	2,7
Loiret (45)	- (0)	- (1)	88,9 % (8)	100,0 % (9)	1,3
<b>Centre-Val de Loire*</b>	<b>- (0)</b>	<b>- (4)</b>	<b>91,5 % (43)</b>	<b>100,0 % (47)</b>	<b>1,8</b>
<b>France hexagonale</b>	<b>10,3 % (235)</b>	<b>7,6 % (174)</b>	<b>82,1 % (1 872)</b>	<b>100,0 % (2 281)</b>	<b>3,5</b>

Source : RPPS (1<sup>er</sup> octobre 2024)  
Insee (RP 2021) - Exploitation : ORS Centre-Val de Loire

\* : Un professionnel pouvant exercer sur plusieurs départements, la somme des 6 départements n'est pas égale au total de professionnels en région

**Évolution des effectifs** Spécialistes en médecine physique et réadaptation (MPR) • 2023-2024



NOMBRE DE PRATICIENS

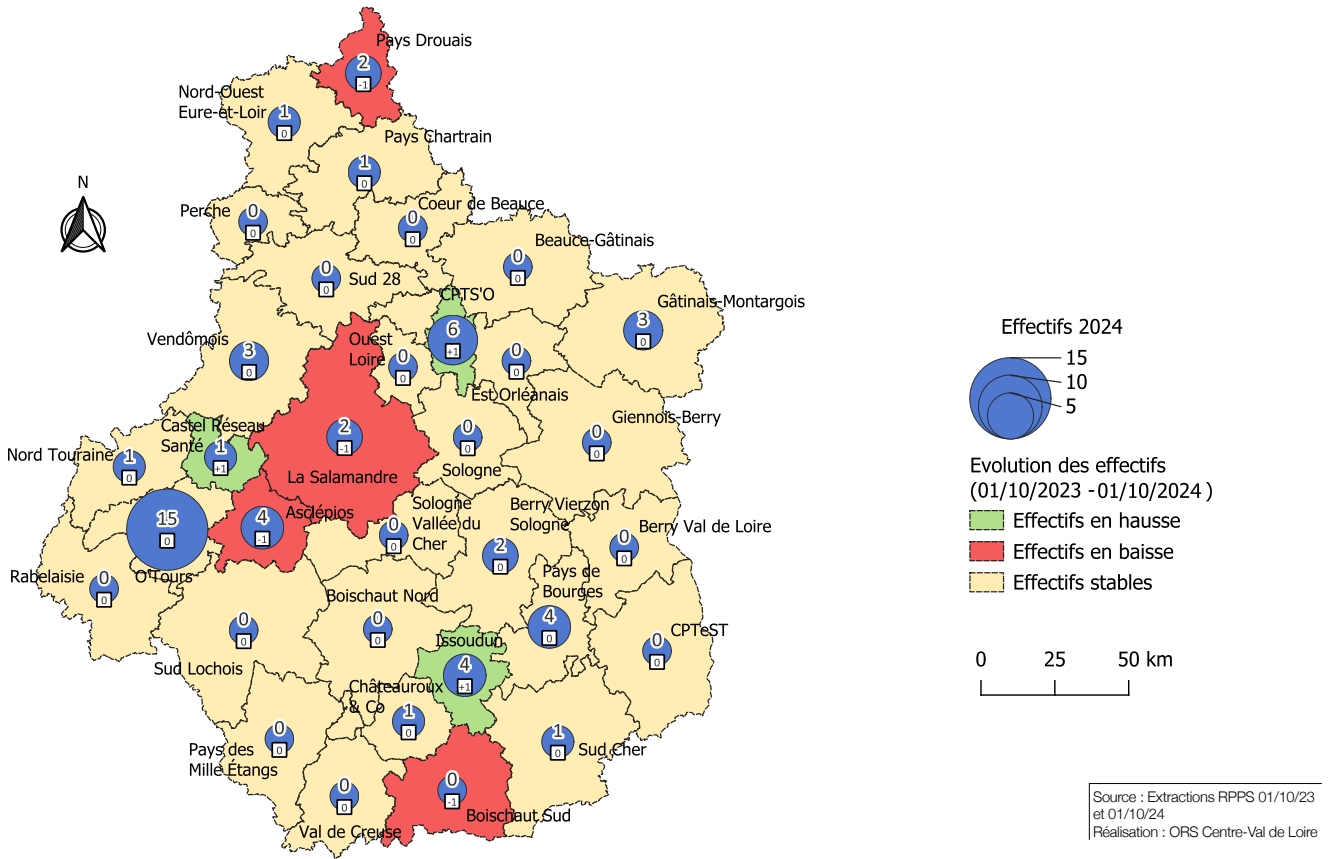
**2023 : 49**  
**2024 : 47**  
**soit : -2**

Source : RPPS (1<sup>er</sup> octobre 2024)  
Exploitation : ORS Centre-Val de Loire

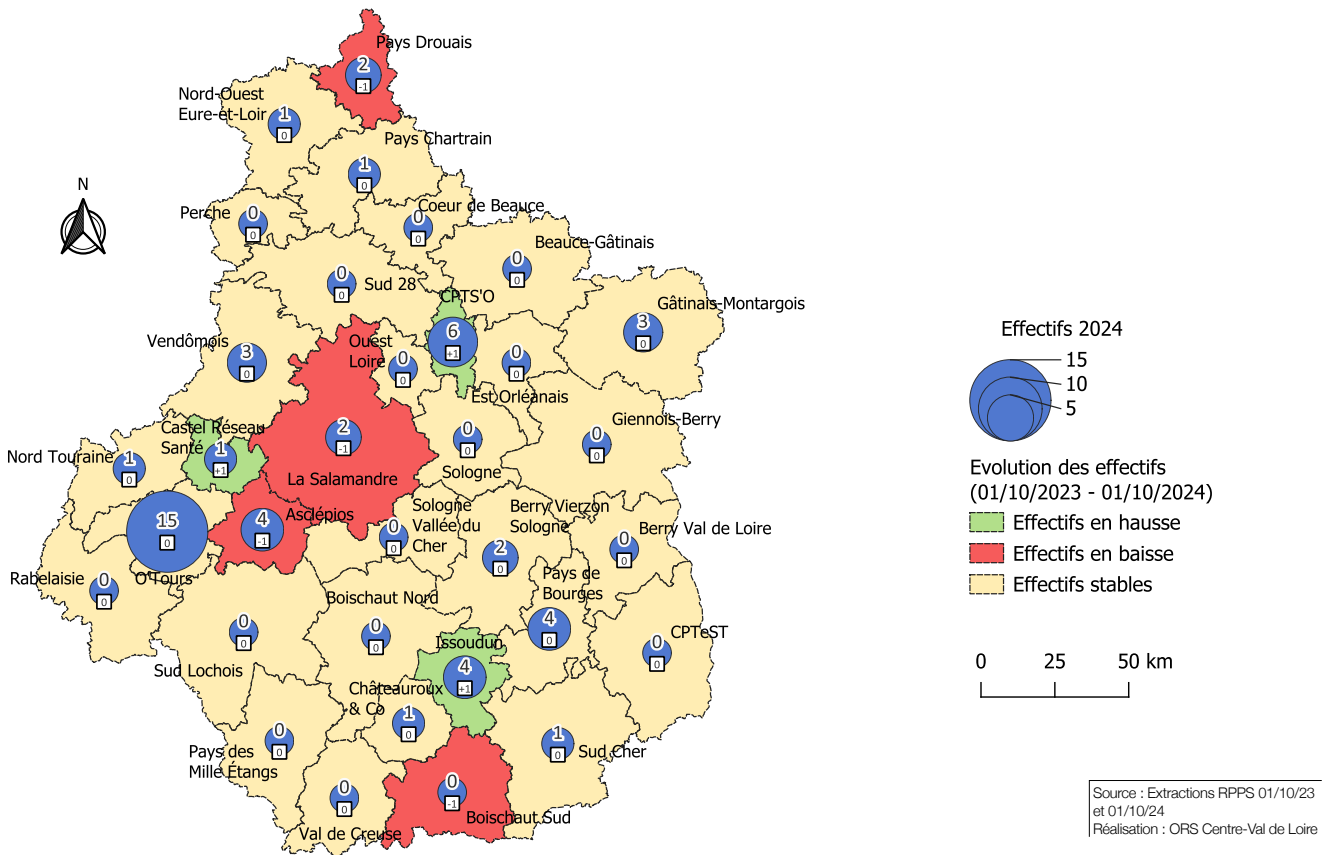
\* Cette catégorie comprend les jeunes professionnels installés pour la première fois, mais également des professionnels ayant exercé précédemment à l'étranger ou dans des activités non-soignantes (fonctions administratives, salariés du privé) ainsi que des praticiens ayant repris une activité après un départ à la retraite.

\*\* L'arrêt d'activité de soin comprend majoritairement des professionnels partis à la retraite, mais inclut également des professionnels ayant cessé leur activité (reconversion, décès, ...) ou exerçant en 2024 une activité non soignante (ex : fonctions administratives).

**EFFECTIFS (1<sup>ER</sup> OCTOBRE 2024) ET ÉVOLUTION DU NOMBRE DE SPÉCIALISTES EN MÉDECINE PHYSIQUE ET RÉADAPTATION (1<sup>ER</sup> OCTOBRE 2023 - 1<sup>ER</sup> OCTOBRE 2024) - DÉLIMITATIONS CPTS 2023**



**EFFECTIFS (1<sup>ER</sup> OCTOBRE 2024) ET ÉVOLUTION DU NOMBRE DE SPÉCIALISTES EN MÉDECINE PHYSIQUE ET RÉADAPTATION (1<sup>ER</sup> OCTOBRE 2023 - 1<sup>ER</sup> OCTOBRE 2024) - DÉLIMITATIONS CPTS 2024**



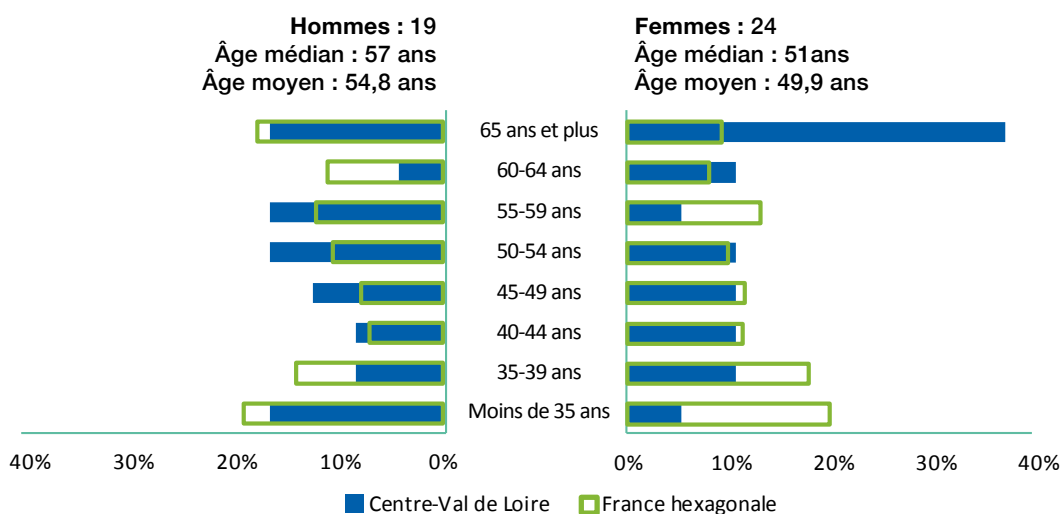
• NB : Un professionnel exerçant sur plusieurs CPTS est compté ici autant de fois. Aussi, la somme des professionnels de chaque CPTS peut ne pas être égale au nombre de professionnels mentionné plus haut. De même, il se peut qu'un professionnel n'exerçant plus dans une CPTS soit toujours en activité dans une autre CPTS.

# Spécialistes en MPR salariés exclusifs

Hors salariés de centres de santé (N = 43 en Centre-Val de Loire ; N = 1 785 en France hexagonale)

## Pyramide des âges

RÉPARTITION DES SPÉCIALISTES EN MPR SALARIÉS EXCLUSIFS DE LA RÉGION CENTRE-VAL DE LOIRE ET EN FRANCE HEXAGONALE PAR CLASSE D'ÂGE ET PAR SEXE EN 2024



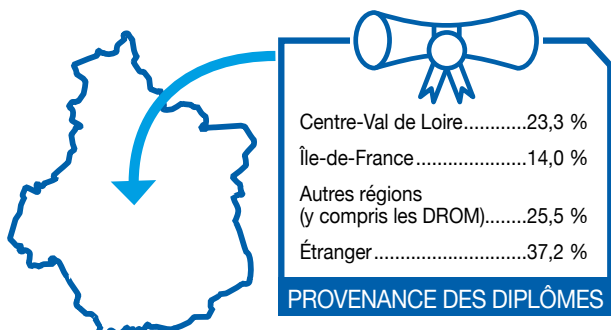
RÉPARTITION DES SPÉCIALISTES EN MPR SALARIÉS EXCLUSIFS DANS LES DÉPARTEMENTS DE LA RÉGION PAR CLASSE D'ÂGE EN 2024 (EN EFFECTIFS)

	Moins de 35 ans	35-39 ans	40-44 ans	45-49 ans	50-54 ans	55-59 ans	60-64 ans	65 ans et plus
Cher (18) (N = 3)	-	-	-	-	-	-	-	3
Eure-et-Loir (28) (N = 4)	-	1	-	1	1	-	1	-
Indre (36) (N = 5)	-	-	-	1	1	2	-	1
Indre-et-Loire (37) (N = 16)	3	2	3	2	1	1	-	4
Loir-et-Cher (41) (N = 8)	1	1	-	-	2	-	-	4
Loiret (45) (N = 8)	1	-	1	1	1	2	2	-
<b>Centre-Val de Loire (N = 43)</b>	<b>11,6% (5)</b>	<b>9,3% (4)</b>	<b>9,3% (4)</b>	<b>11,6% (5)</b>	<b>14,0% (6)</b>	<b>11,6% (5)</b>	<b>7,0% (3)</b>	<b>25,6% (11)</b>
<b>France hexagonale (N = 1785)</b>	<b>19,5% (348)</b>	<b>16,2% (290)</b>	<b>9,5% (170)</b>	<b>10,0% (178)</b>	<b>10,1% (181)</b>	<b>12,7% (226)</b>	<b>9,2% (165)</b>	<b>12,7% (227)</b>

Source : RPPS (1<sup>er</sup> octobre 2024)  
Exploitation : ORS Centre-Val de Loire

# Formation

Répartition des spécialistes en MPR salariés exclusifs de la région selon leur région d'obtention de diplôme en 2024 (N = 43)



Source : RPPS (1<sup>er</sup> octobre 2024)  
Exploitation : ORS Centre-Val de Loire

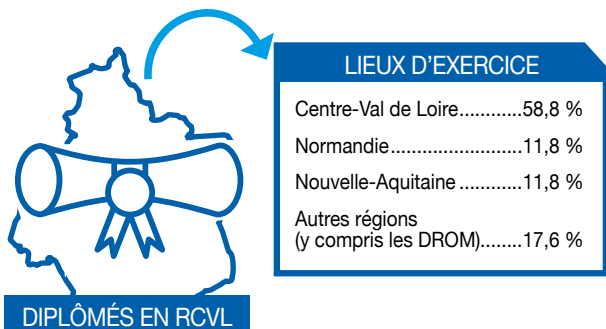
## RÉPARTITION DES SPÉCIALISTES EN MPR SALARIÉS EXCLUSIFS DANS LES DÉPARTEMENTS DE LA RÉGION SELON LEUR RÉGION D'OBTENTION DE DIPLÔME EN 2024 (EN EFFECTIFS)

	Centre-Val de Loire	Autres régions (y compris les DROM)	Étranger
Cher (18)(N = 3)	-	2	1
Eure-et-Loir (28)(N = 4)	1	-	3
Indre (36)(N = 5)	-	2	3
Indre-et-Loire (37)(N = 16)	5	9	2
Loir-et-Cher (41)(N = 8)	2	2	4
Loiret (45)(N = 8)	2	3	3
<b>Centre-Val de Loire (N = 43)</b>	<b>10 (23,3 %)</b>	<b>17 (39,5 %)</b>	<b>16 (37,2 %)</b>

Source : RPPS (1<sup>er</sup> octobre 2024)  
Exploitation : ORS Centre-Val de Loire

Un professionnel pouvant exercer sur plusieurs départements, la somme des 6 départements n'est pas obligatoirement égale au total en région Centre-Val de Loire.

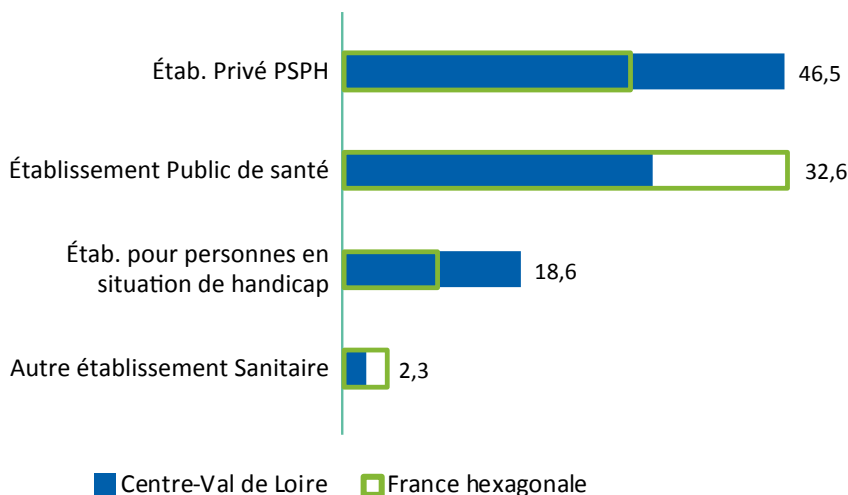
Répartition des spécialistes en MPR salariés exclusifs ayant été formés en région Centre-Val de Loire selon leur région d'activité en 2024 (N = 17)



Source : RPPS (1<sup>er</sup> octobre 2024)  
Exploitation : ORS Centre-Val de Loire

# Lieux d'exercice des spécialistes en MPR salariés exclusifs

RÉPARTITION DES SPÉCIALISTES EN MPR SALARIÉS EXCLUSIFS DE LA RÉGION CENTRE-VAL DE LOIRE ET EN FRANCE HEXAGONALE PAR LIEU D'EXERCICE EN 2024 (EN %)



Source : RPPS (1<sup>er</sup> octobre 2024)  
Exploitation : ORS Centre-Val de Loire

## Remplaçants

✳ 3 professionnels sont inscrits en Centre-Val de Loire en tant que remplaçants : 0 en libéral, 0 en activité mixte et 3 salariés. 0 ont moins de 45 ans et 2 ont 65 ans et plus.