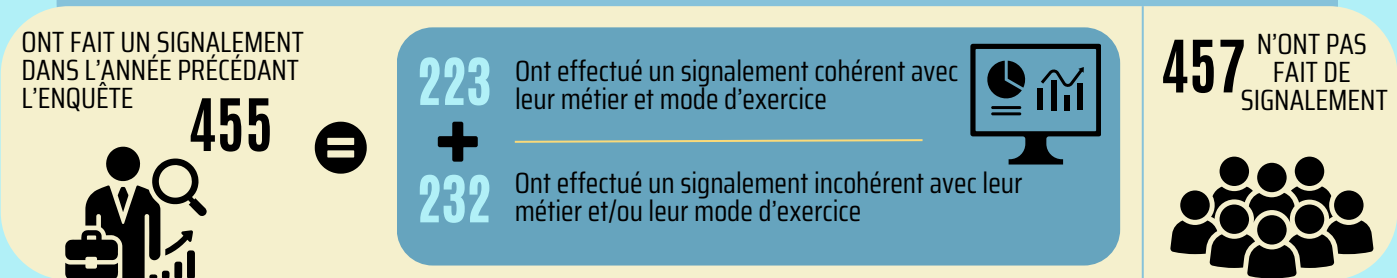
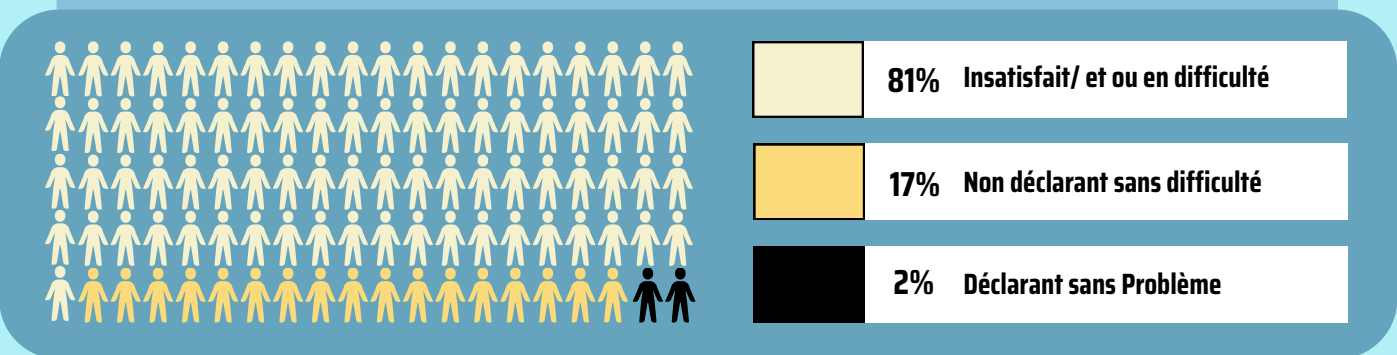


LES PRINCIPAUX RÉSULTATS DE L'ENQUÊTE

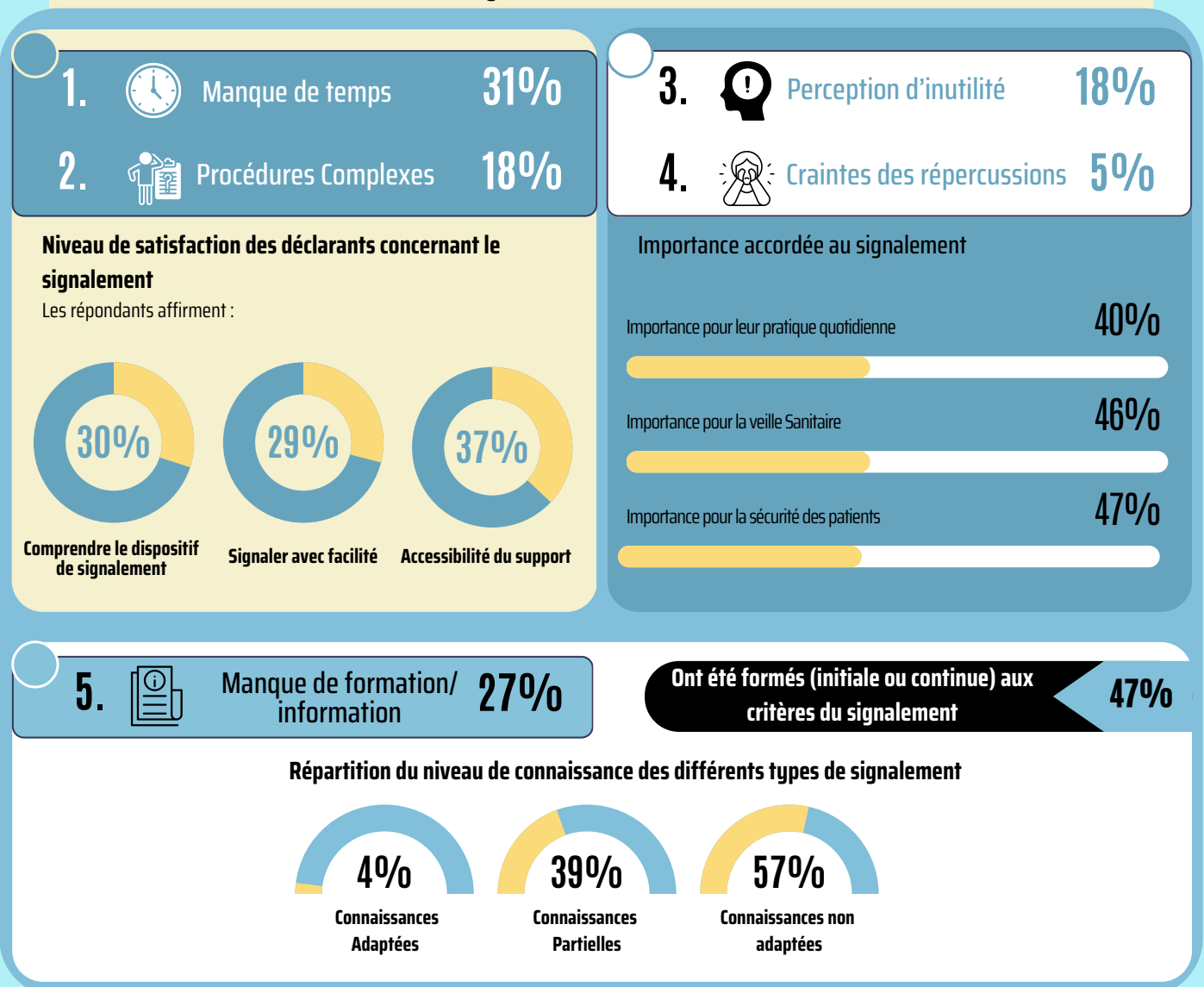
PRATIQUE DU SIGNALEMENT



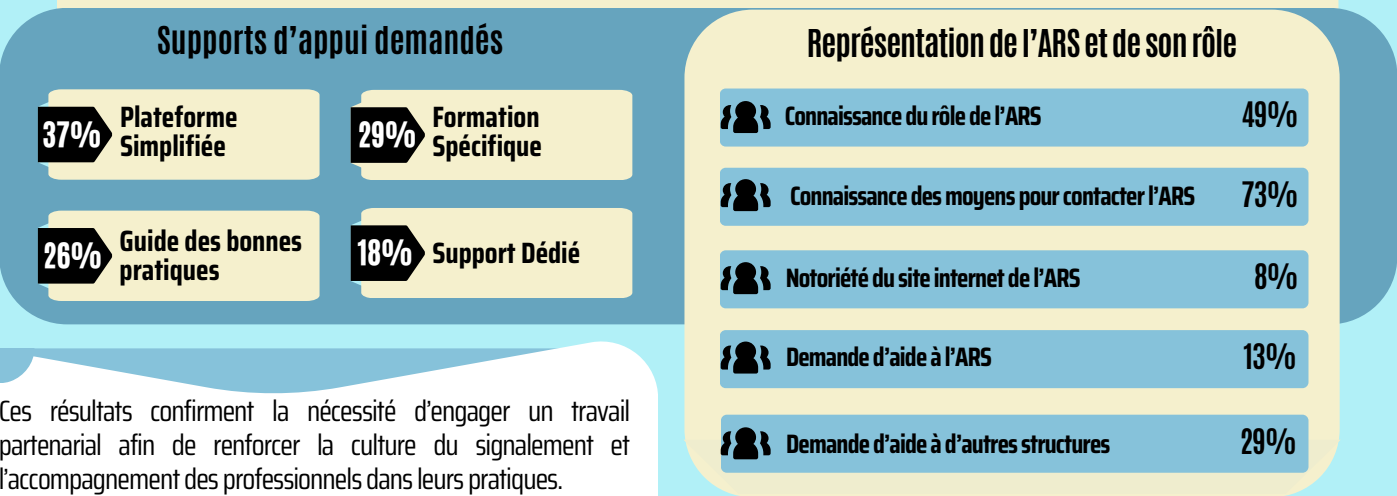
3 PRINCIPAUX PROFILS



Freins au signalement - 5 Point identifiés



L'appui au signalement



Ces résultats confirment la nécessité d'engager un travail partenarial afin de renforcer la culture du signalement et l'accompagnement des professionnels dans leurs pratiques.

L'ARS va prendre appui sur cette enquête pour conduire un plan d'action afin de renforcer son appui notamment par la **création de supports d'appui**, rendre plus lisibles les chaînes de prise en charge des signalements notamment par un **retour systématique de l'ARS** aux déclarants, et **faire connaître aux professionnels les structures qui accompagnent** dans leurs démarches qualité et sécurité des soins.



CHAQUE SIGNALEMENT COMPTE !

02 38 77 32 10

ars45-alerte@ars.sante.fr