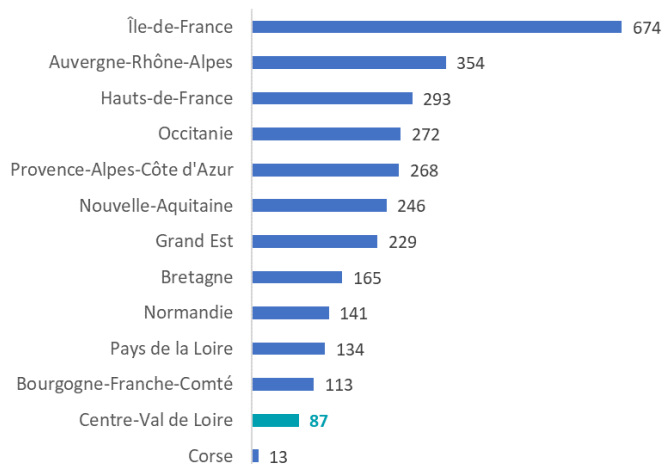


Ensemble des pneumologues¹

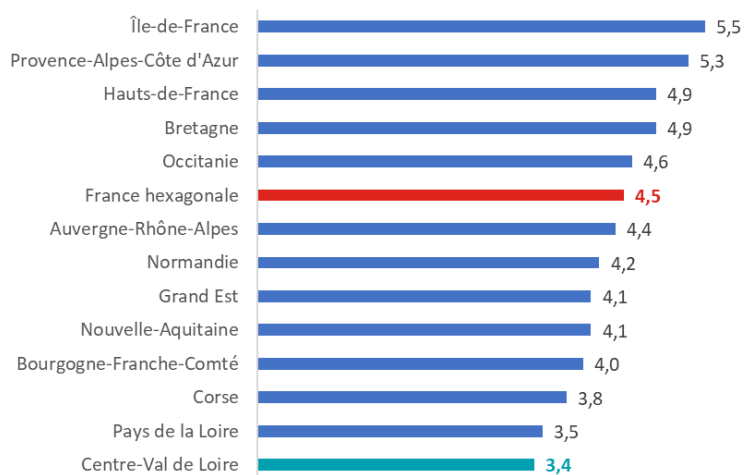
de la région
Centre-Val
de Loire

Nombre de pneumologues par région en 2023



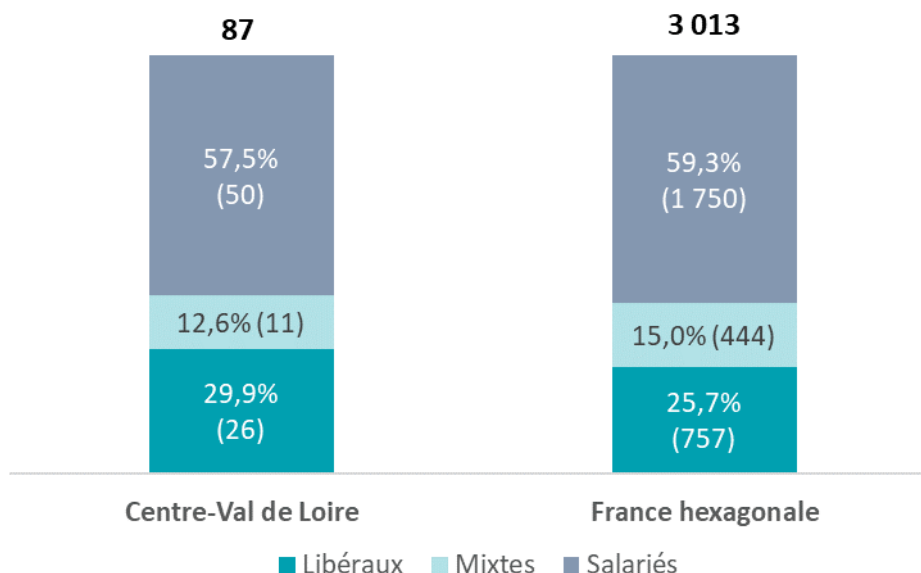
Source : RPPS (1^{er} octobre 2023)
Exploitation : ORS Centre-Val de Loire

Densité de pneumologues pour 100 000 hab. en 2023



Source : RPPS (1^{er} octobre 2023), Insee (RP 2020)
Exploitation : ORS Centre-Val de Loire

Proportion de pneumologues selon le mode d'exercice en Centre-Val de Loire et en France hexagonale en 2023 (en % et effectif)



Source : RRPS (1^{er} octobre 2023) - Exploitation : ORS Centre-Val de Loire

1 : Sont considérés les pneumologues ayant une activité de soin au 1^{er} octobre 2023 (hors remplaçant).

**Répartition des pneumologues selon le mode d'exercice dans les départements de la région
Centre-Val de Loire en 2023 (en % et effectifs)**

	Libéral	Mixte	Salarié	Total	Densité (pour 100 000 habitants)
Cher (18)	- (1)	- (2)	- (1)	100,0 % (4)	1,3
Eure-et-Loir (28)	- (2)	- (2)	78,9 % (15)	100,0 % (19)	4,4
Indre (36)	- (1)	- (1)	- (3)	100,0 % (5)	2,3
Indre-et-Loire (37)	24,0 % (6)	- (4)	60,0 % (15)	100,0 % (25)	4,1
Loir-et-Cher (41)	38,9 % (7)	- (3)	44,4 % (8)	100,0 % (18)	5,5
Loiret (45)	50,0 % (9)	- (1)	44,4 % (8)	100,0 % (18)	2,6
Centre-Val de Loire*	29,9 % (26)	12,6 % (11)	57,5 % (50)	100,0 % (87)	3,4
France hexagonale	25,7 % (757)	15,0 % (444)	59,3 % (1 750)	100,0 % (2 951)	4,5

* : Un professionnel pouvant exercer sur plusieurs départements, la somme des 6 départements n'est pas égale au total de professionnels en région

Source : RPPS (1^{er} octobre 2023), Insee (RP 2020)

Exploitation : ORS Centre-Val de Loire

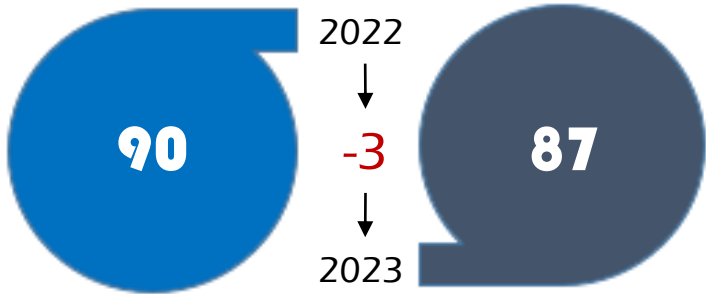
CENTRE-VAL DE LOIRE

Évolution des effectifs

pneumologues

2022-2023

Nombre de praticiens



Entrants 9 nouveaux praticiens

- Dont 6 dans le cadre d'une 1ère activité ou d'une reprise d'activité de soin*
- Dont 3 venant d'une autre région

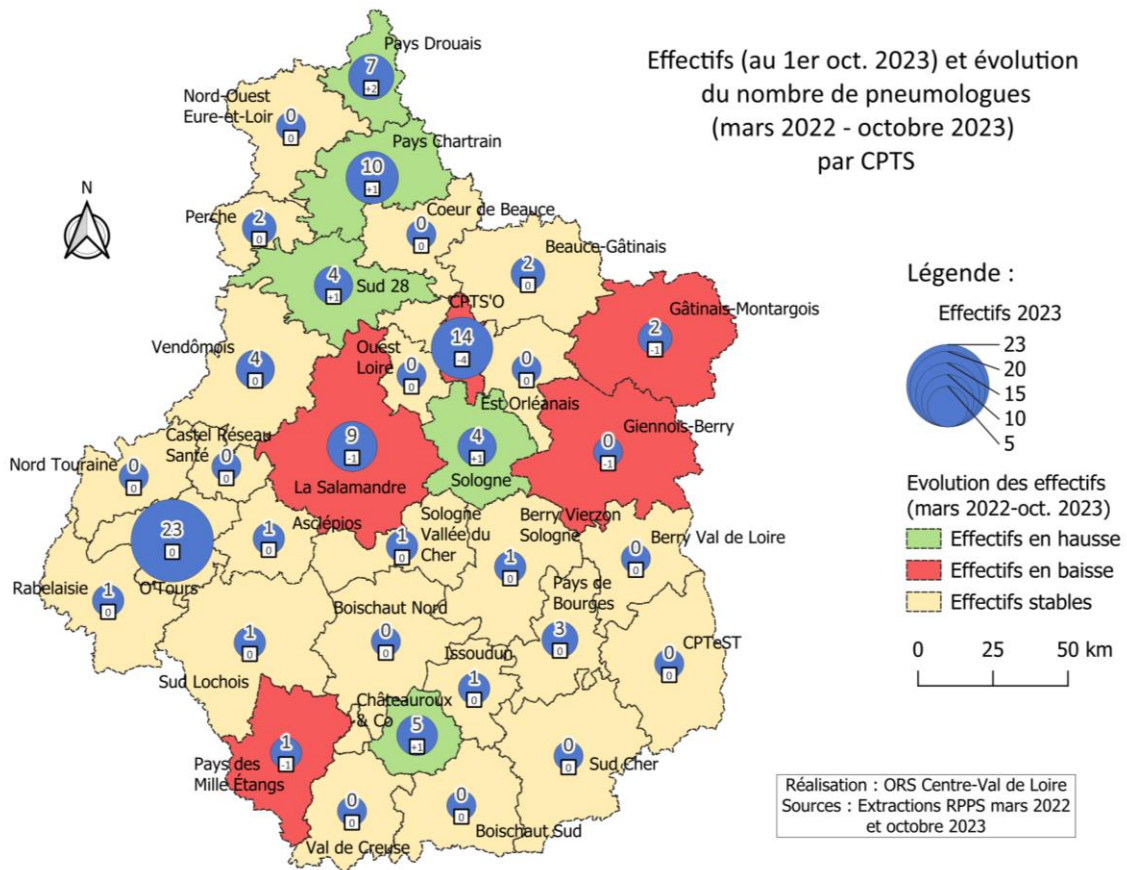
Sortants

12 départs de praticiens

- Dont 9 ont cessé leur activité de soin**
- Dont 3 partants dans une autre région

* Cette catégorie comprend les jeunes professionnels installés pour la première fois, mais également des professionnels ayant exercé précédemment à l'étranger ou dans des activités non-soignantes (fonctions administratives, salariés du privé) ainsi que des praticiens ayant repris une activité après un départ à la retraite.

** L'arrêt d'activité de soin comprend majoritairement des professionnels partis à la retraite, mais inclut également des professionnels ayant cessé leur activité (reconversion, décès, ...) ou exerçant en 2023 une activité non soignante (ex : fonctions administratives).



- NB : Un professionnel exerçant sur plusieurs CPTS est compté ici autant de fois. Aussi, la somme des professionnels de chaque CPTS peut ne pas être égale au nombre de professionnels mentionné plus haut. De même, il se peut qu'un professionnel n'exerçant plus dans une CPTS soit toujours en activité dans une autre CPTS.
- Du fait d'effectifs trop faibles ($n < 10$), l'analyse des pneumologues entrés dans les effectifs du Centre-Val de Loire entre 2022 et 2023 n'a pas été réalisée.

2022-2023

Sortants (n = 12)

Tous



Age Moyen

Age Médian



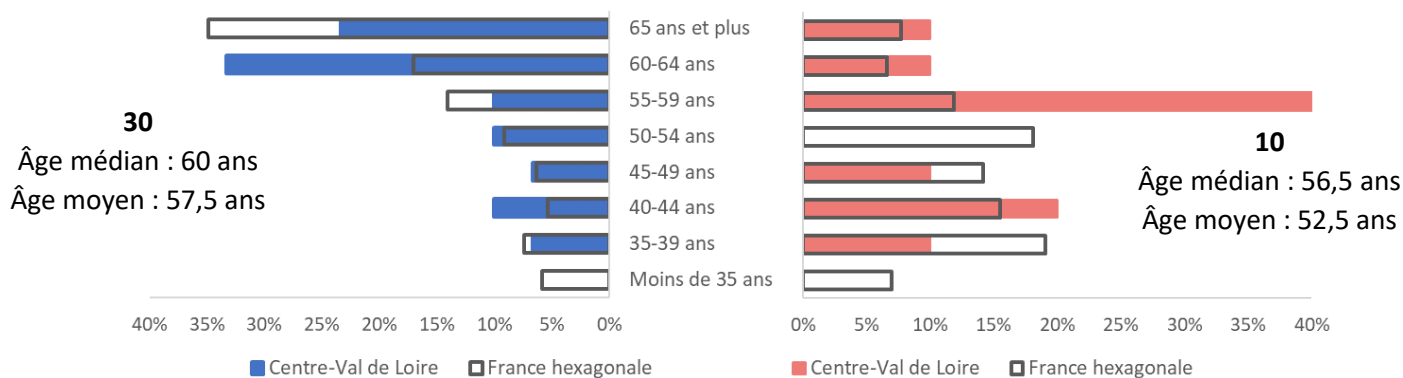
42,7%



58,3%

Pyramide des âges

Répartition des pneumologues de ville de la région Centre-Val de Loire et en France hexagonale par classe d'âge et par sexe en 2023



Source : RPPS (1^{er} octobre 2023) ; Exploitation : ORS Centre-Val de Loire

Répartition des pneumologues de ville dans les départements de la région par classe d'âge en 2023 (en effectifs)

	Moins de 35 ans	35-39 ans	40-44 ans	45-49 ans	50-54 ans	55-59 ans	60-64 ans	65 ans et plus
Cher (18) (N=3)	-	-	-	-	-	-	2	1
Eure-et-Loir (28) (N=4)	-	-	-	-	-	1	1	2
Indre (36) (N=2)	-	-	-	-	1	1	-	-
Indre-et-Loire (37) (N=10)	-	2	3	-	1	2	-	2
Loir-et-Cher (41) (N=13)	-	-	1	3	1	2	4	2
Loiret (45) (N=10)	-	1	1	-	1	1	4	2
Centre-Val de Loire (N=40)	-	3	5	3	3	7	11	8
	(0,0 %)	(7,5 %)	(12,5 %)	(7,5 %)	(7,5 %)	(17,5 %)	(27,5 %)	(20,0 %)
France hexagonale (N=1 299)	82	158	123	124	166	171	166	309
	(6,3 %)	(12,2 %)	(9,5 %)	(9,5 %)	(12,8 %)	(13,2 %)	(12,8 %)	(23,8 %)

Source : RPPS (1^{er} octobre 2023) ; Exploitation : ORS Centre-Val de Loire

Formation

Répartition des pneumologues de ville de la région selon leur région d'obtention de diplôme en 2023 (N=40)



PROVENANCE DES DIPLÔMES

Centre-Val de Loire.....	15,0 %
Nouvelle-Aquitaine.....	10,0 %
Autres régions (y compris les DOM).....	25,0 %
Etranger.....	50,0 %

Source : RPPS (1^{er} octobre 2023) - Exploitation : ORS Centre-Val de Loire

Répartition des pneumologues de ville dans les départements de la région selon leur région d'obtention de diplôme en 2023 (en effectifs)

	Centre-Val de Loire	Nouvelle-Aquitaine	Autres régions (y compris les DOM)	Etranger
Cher (18) (N=3)	-	1	1	1
Eure-et-Loir (28) (N=4)	-	-	-	4
Indre (36) (N=2)	-	1	1	-
Indre-et-Loire (37) (N=10)	5	1	3	1
Loir-et-Cher (41) (N=13)	1	-	2	10
Loiret (45) (N=10)	1	1	3	5
Centre-Val de Loire (N=40)	6 (15,0 %)	4 (10,0 %)	10 (25,0 %)	20 (50,0 %)

Source : RPPS (1^{er} octobre 2023) - Exploitation : ORS Centre-Val de Loire

Répartition des pneumologues de ville ayant été formés en région Centre-Val de Loire selon leur région d'activité en 2023 (N=20)



LIEU D'EXERCICE

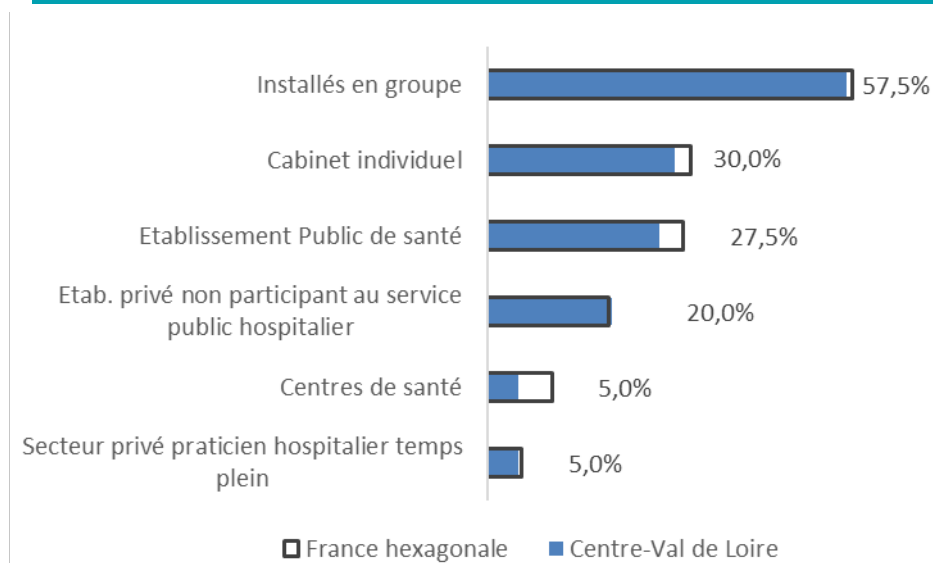
Centre-Val de Loire.....	30,0 %
Nouvelle-Aquitaine.....	20,0 %
Île-de-France	10,0 %
Bourgogne-Franche-Comté.....	10,0 %
Provence-Alpes-Côte d'Azur.....	10,0 %
Autres régions (y compris les DOM).....	20,0 %

Source : RPPS (1^{er} octobre 2023)

Exploitation : ORS Centre-Val de Loire

Lieux d'exercice des pneumologues de ville²

Répartition des pneumologues de ville de la région Centre-Val de Loire et en France hexagonale par lieu d'exercice en 2023



Source : RPPS (1^{er} octobre 2023) - Exploitation : ORS Centre-Val de Loire

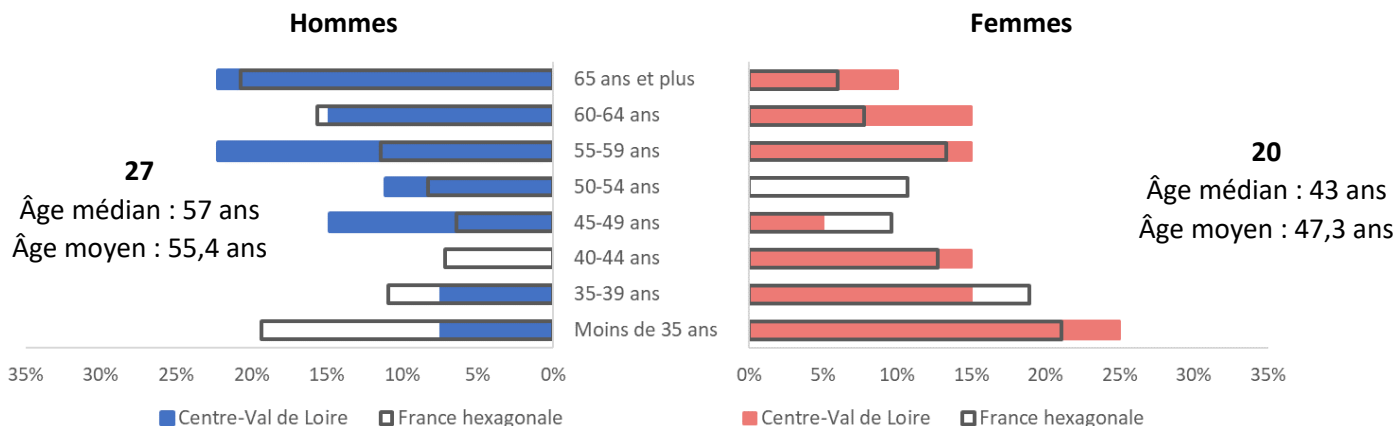
² Contrairement à l'exploitation de 2022, les multiples activités des professionnels ont été prise en compte dans le décompte des lieux d'exercice. Un professionnel peut donc être comptabilisé plusieurs fois dans chacune de catégorie correspondant à ses activités.

Pneumologues salariés exclusifs

Hors salariés de centres de santé (N=47 en Centre-Val de Loire ; N=1 647 en France hexagonale)

Pyramide des âges

Répartition des pneumologues salariés exclusifs de la région Centre-Val de Loire et en France hexagonale par classe d'âge et par sexe en 2023



Source : RPPS (1^{er} octobre 2023) ; Exploitation : ORS Centre-Val de Loire

Répartition des pneumologues salariés exclusifs dans les départements de la région par classe d'âge en 2023 (en effectifs)

	Moins de 35 ans	35-39 ans	40-44 ans	45-49 ans	50-54 ans	55-59 ans	60-64 ans	65 ans et plus
Cher (18) (N=1)	-	-	-	-	-	1	-	-
Eure-et-Loir (28) (N=15)	-	3	1	3	1	1	2	4
Indre (36) (N=3)	1	-	-	-	-	1	1	-
Indre-et-Loire (37) (N=15)	4	1	2	1	1	1	3	2
Loir-et-Cher (41) (N=5)	1	-	-	1	-	2	-	1
Loiret (45) (N=8)	1	1	-	-	1	3	1	1
Centre-Val de Loire (N=47)	7 (14,9 %)	5 (10,6 %)	3 (6,4 %)	5 (10,6 %)	3 (6,4 %)	9 (19,1 %)	7 (14,9 %)	8 (17,0 %)
France hexagonale (N=1 647)	333 (20,2 %)	247 (15,0 %)	165 (10,0 %)	133 (8,1 %)	157 (9,5 %)	204 (12,4 %)	191 (11,6 %)	217 (13,2 %)

Source : RPPS (1^{er} octobre 2023) ; Exploitation : ORS Centre-Val de Loire

Formation

Répartition des pneumologues salariés exclusifs de la région selon leur région d'obtention de diplôme en 2023 (N=47)



PROVENANCE DES DIPLÔMES

Centre-Val de Loire.....	38,3 %
Île-de-France.....	12,8 %
Autres régions (y compris les DOM).....	14,9 %
Etranger.....	34,0 %

Source : RPPS (1^{er} octobre 2023) - Exploitation : ORS Centre-Val de Loire

Répartition des pneumologues salariés exclusifs dans les départements de la région selon leur région d'obtention de diplôme en 2023 (en effectifs)

	Centre-Val de Loire	Île-de-France	Autres régions (y compris les DOM)	Etranger
Cher (18) (N=1)	-	1	-	-
Eure-et-Loir (28) (N=15)	2	2	-	11
Indre (36) (N=3)	-	-	2	1
Indre-et-Loire (37) (N=15)	12	1	2	-
Loir-et-Cher (41) (N=5)	1	-	1	3
Loiret (45) (N=8)	3	2	2	1
Centre-Val de Loire (N=47)	18 (38,3 %)	6 (12,8 %)	7 (14,9 %)	16 (34,0 %)

Source : RPPS (1^{er} octobre 2023) - Exploitation : ORS Centre-Val de Loire

Répartition des pneumologues salariés exclusifs ayant été formés en région Centre-Val de Loire selon leur région d'activité en 2023 (N=39)



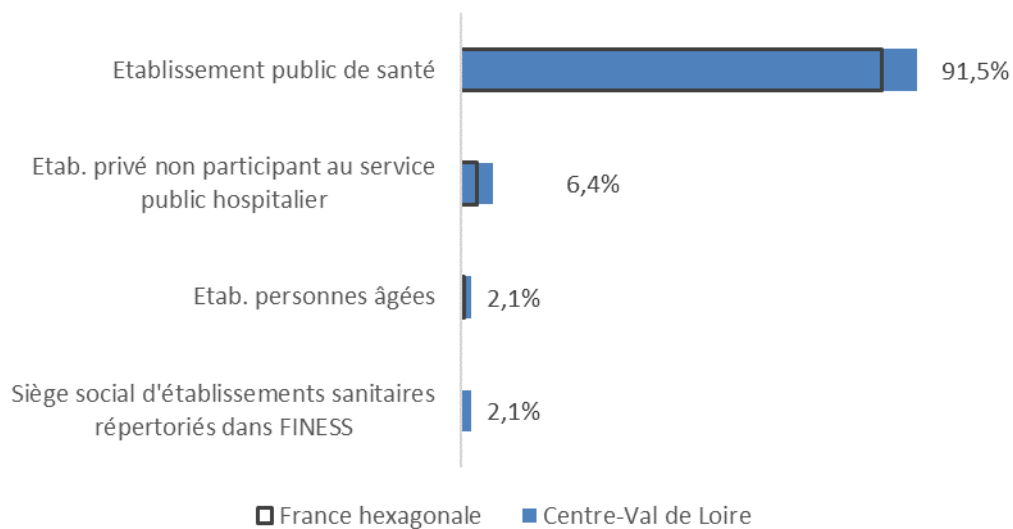
LIEU D'EXERCICE

Centre-Val de Loire.....	46,2 %
Île-de-France.....	23,1 %
Bretagne.....	7,7 %
Hauts-de-France.....	5,1 %
Pays de la Loire.....	5,1 %
Occitanie.....	5,1 %
Auvergne-Rhône-Alpes.....	5,1 %
Autres régions (y compris les DOM).....	2,6 %

Source : RPPS (1^{er} octobre 2023)
Exploitation : ORS Centre-Val de Loire

Lieux d'exercice des pneumologues salariés exclusifs

Répartition des pneumologues salariés exclusifs de la région Centre-Val de Loire et en France hexagonale par lieu d'exercice en 2023



Source : RPPS (1^{er} octobre 2023) - Exploitation : ORS Centre-Val de Loire

Remplaçants

