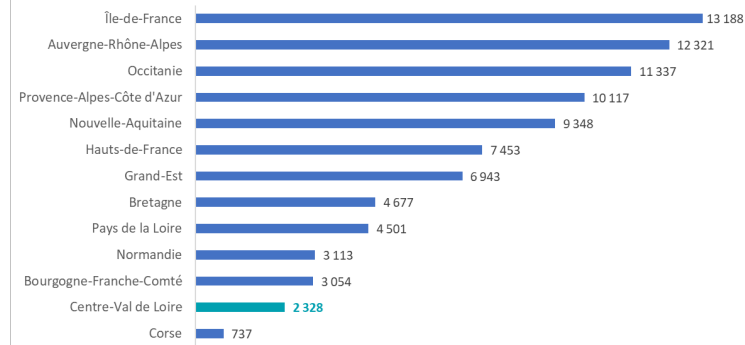


Ensemble des masseurs- kinésithérapeutes¹

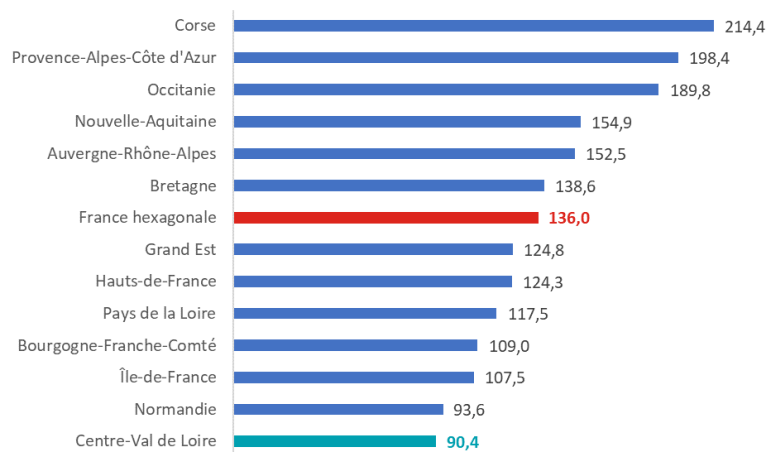
de la région
Centre-Val
de Loire

Nombre de masseurs-kinésithérapeutes par région en 2023



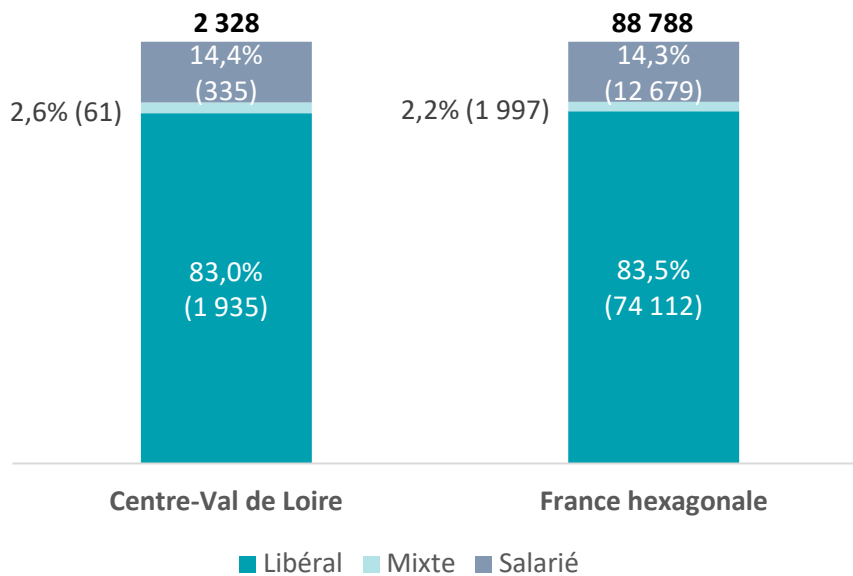
Source : RPPS (1^{er} octobre 2023)
Exploitation : ORS Centre-Val de Loire

Densité de masseurs-kinésithérapeutes pour 100 000 hab. en 2023



Source : RPPS (1^{er} octobre 2023), Insee (RP 2020)
Exploitation : ORS Centre-Val de Loire

Proportion de masseurs-kinésithérapeutes selon le mode d'exercice en Centre-Val de Loire et en France hexagonale en 2023 (en % et effectif)



Source : RRPS (1^{er} octobre 2023) - Exploitation : ORS Centre-Val de Loire

1 : Sont considérés les masseurs-kinésithérapeutes ayant une activité de soin au 1^{er} octobre 2023 (hors remplaçant).

Répartition des masseurs-kinésithérapeutes selon le mode d'exercice dans les départements de la région Centre-Val de Loire en 2023 (en % et effectifs)

	Libéral	Mixte	Salarié	Total	Densité (pour 100 000 habitants)
Cher	84,6 % (192)	3,5 % (8)	11,9 % (27)	100,0 % (227)	75,4
Eure-et-Loir	81,4 % (215)	2,7 % (7)	15,9 % (42)	100,0 % (264)	61,2
Indre	81,3 % (135)	- (3)	16,9 % (28)	100,0 % (166)	75,9
Indre-et-Loire	83,3 % (599)	2,4 % (17)	14,3 % (103)	100,0 % (719)	117,5
Loir-et-Cher	79,9 % (214)	4,1 % (11)	16,0 % (43)	100,0 % (268)	81,4
Loiret	84,2 % (580)	2,3 % (16)	13,5 % (93)	100,0 % (689)	101,0
Centre-Val de Loire	83,0 % (1 932)	2,6 % (61)	14,4 % (335)	100,0 % (2 328)	90,4
France hexagonale	83,5 % (74 112)	2,2 % (1 997)	14,3 % (12 679)	100,0 % (88 788)	136,0

* : Un professionnel pouvant exercer sur plusieurs départements, la somme des 6 départements n'est pas égale au total de professionnels en région

Source : RPPS (1^{er} octobre 2023), Insee (RP 2020)

Exploitation : ORS Centre-Val de Loire

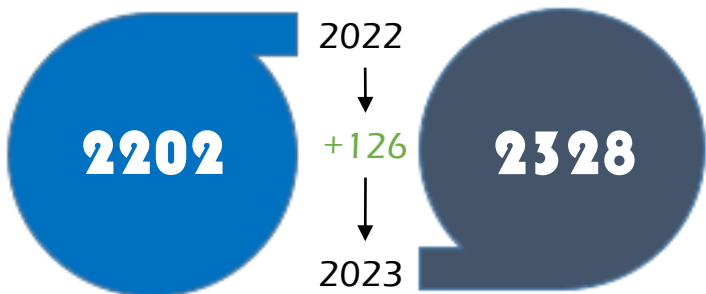
CENTRE-VAL DE LOIRE

Évolution des effectifs

masseurs-kinésithérapeutes

2022-2023

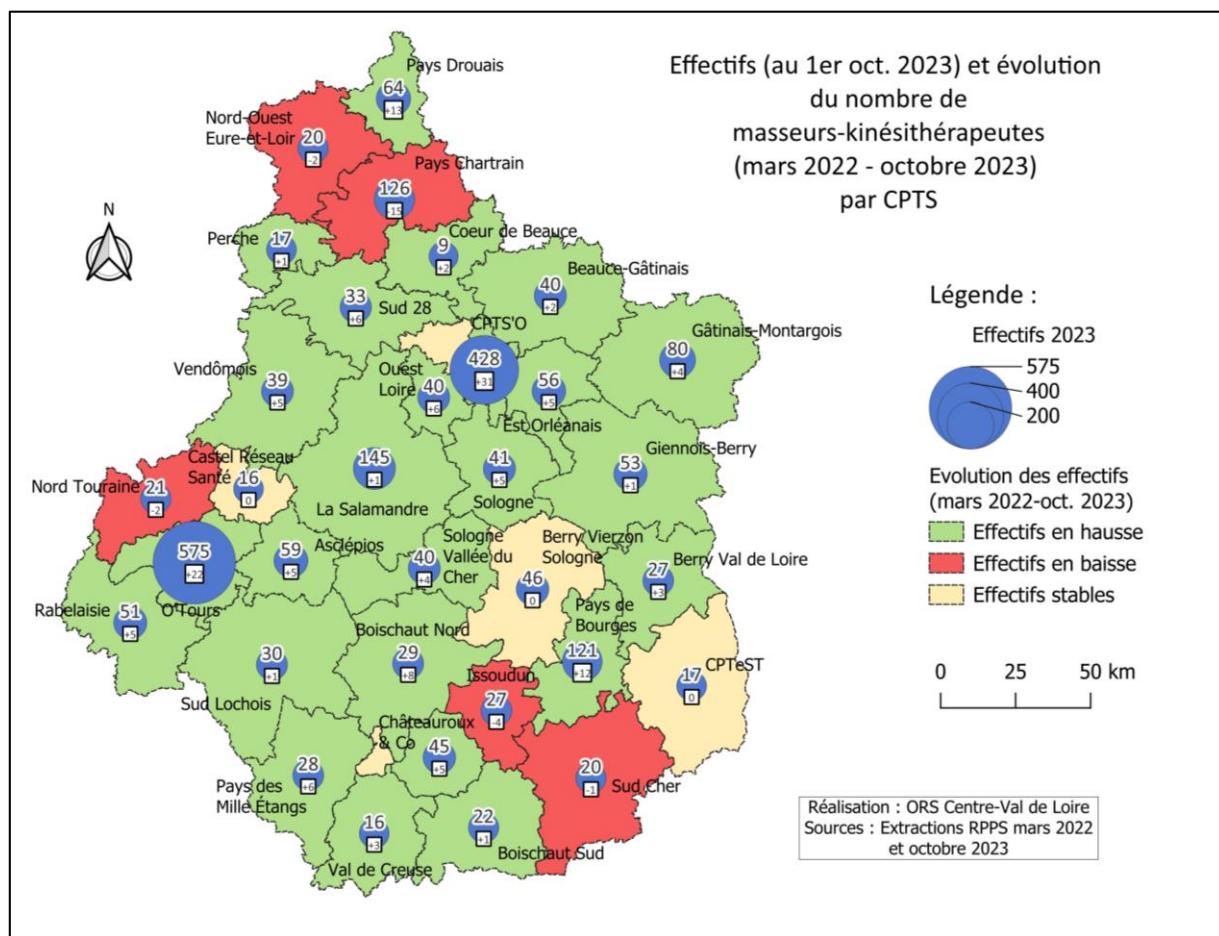
Nombre de praticiens



- Entrants**
337 nouveaux praticiens
- Dont 259 dans le cadre d'une 1ère activité ou d'une reprise d'activité de soin*
 - Dont 78 venant d'une autre région
- Sortants**
211 départs de praticiens
- Dont 136 ont cessé leur activité de soin**
 - Dont 75 partants dans une autre région

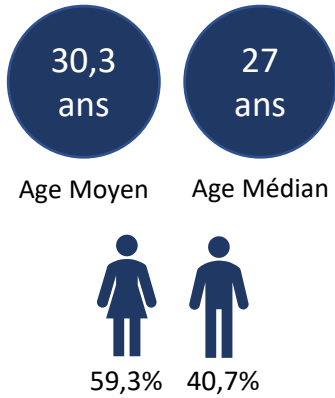
* Cette catégorie comprend les jeunes professionnels installés pour la première fois, mais également des professionnels ayant exercé précédemment à l'étranger ou dans des activités non-soignantes (fonctions administratives, salariés du privé) ainsi que des praticiens ayant repris une activité après un départ à la retraite.

** L'arrêt d'activité de soin comprend majoritairement des professionnels partis à la retraite, mais inclut également des professionnels ayant cessé leur activité (reconversion, décès, ...) ou exerçant en 2023 une activité non soignante (ex : fonctions administratives).

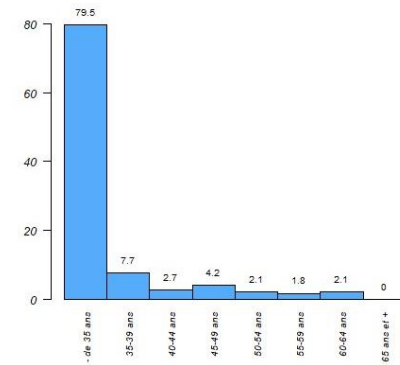


- NB : Un professionnel exerçant sur plusieurs CPTS est compté ici autant de fois. Aussi, la somme des professionnels de chaque CPTS peut ne pas être égale au nombre de professionnels mentionné plus haut. De même, il se peut qu'un professionnel n'exerçant plus dans une CPTS soit toujours en activité dans une autre CPTS.

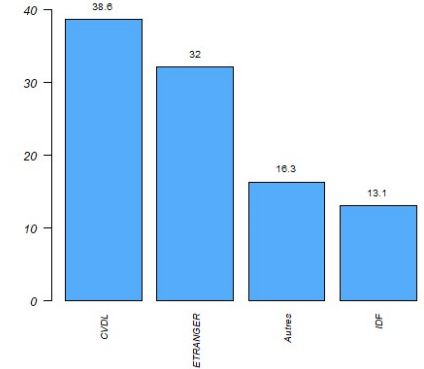
Entrants (n = 337)



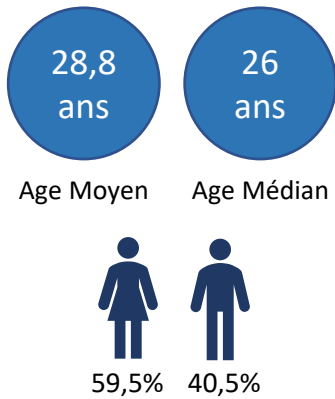
Répartition des masseurs-kinésithérapeutes entrants dans la région Centre-Val de Loire en 2023 par tranches d'âge (en %)



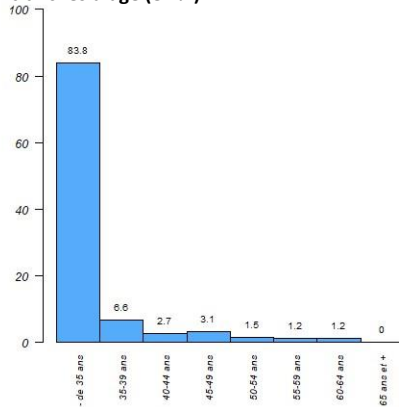
Répartition des régions de formation des masseurs-kinésithérapeutes entrants dans la région en 2023 (en %)



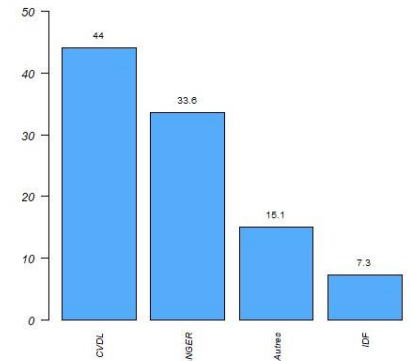
Dont entrants dans le cadre d'une première activité (PA) ou d'une reprise d'activité de soin (RAS)* (n = 259)



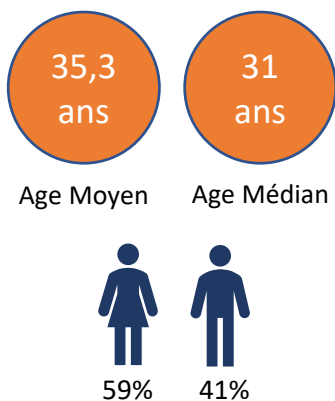
Répartition des masseurs-kinésithérapeutes entrants dans la région Centre-Val de Loire en 2023 dans le cadre d'une PA ou d'une RAS par tranches d'âge (en %)



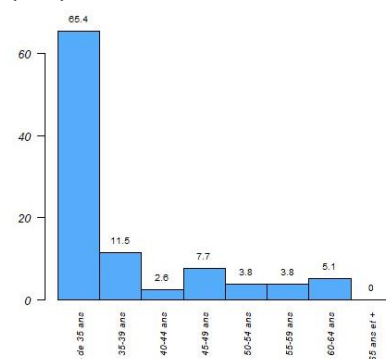
Répartition des régions de formation des masseurs-kinésithérapeutes choisissant la région pour leur PA ou RAS en 2023 (en %)



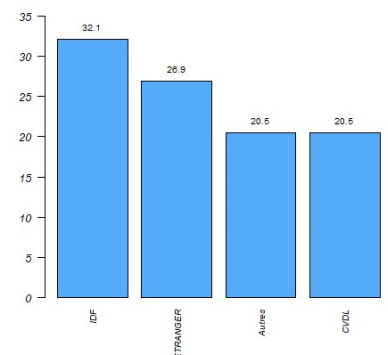
Dont entrants depuis une autre région (n = 78)

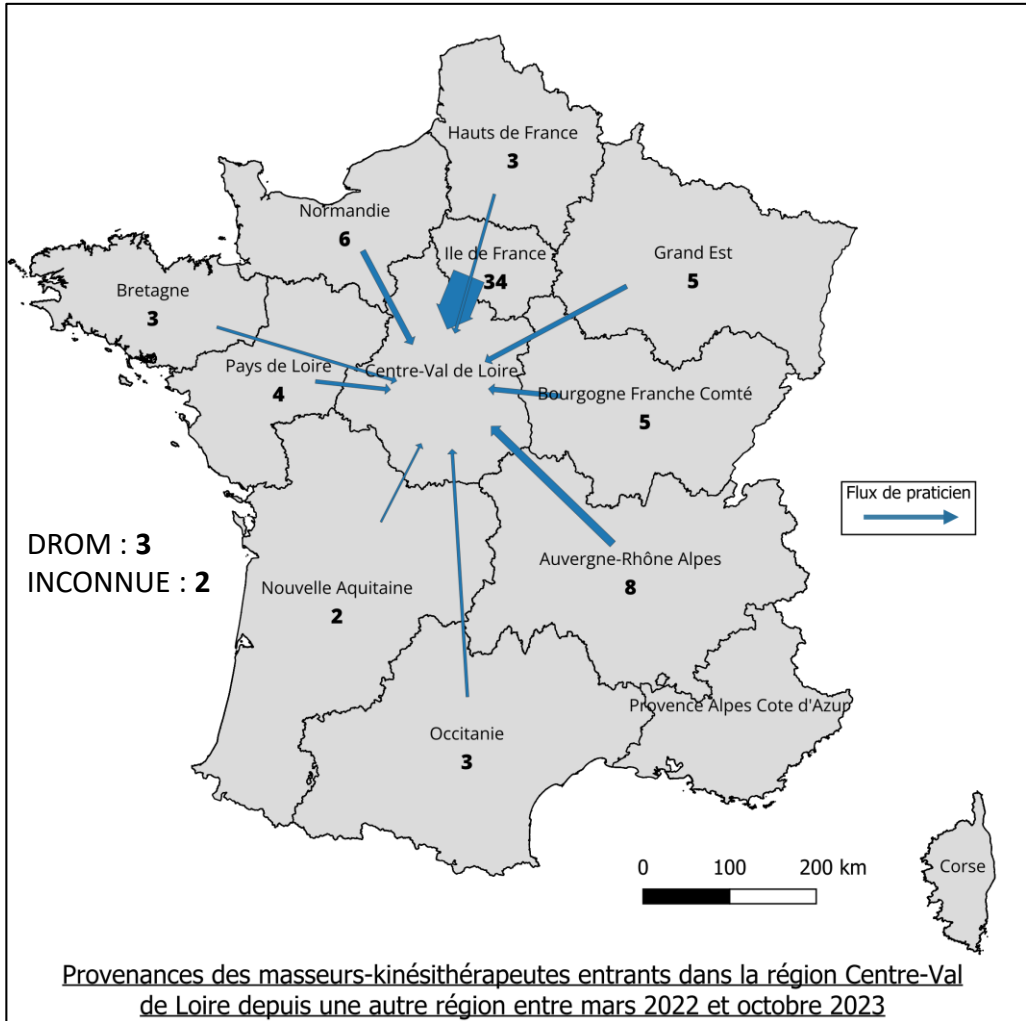


Répartition des masseurs-kinésithérapeutes entrants dans la région Centre-Val de Loire en 2023 depuis une autre région par tranches d'âge (en %)



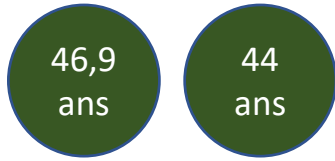
Répartition des régions de formation des masseurs-kinésithérapeutes arrivant dans le Centre-Val de Loire depuis une autre région en 2023





Sortants (n = 211)

Tous



Age Moyen

Age Médian

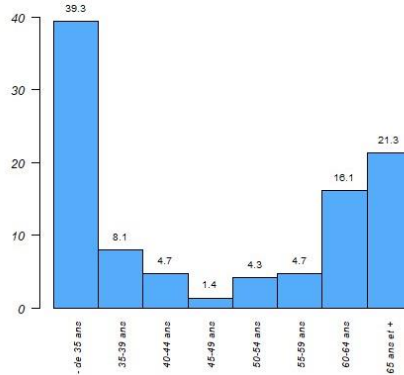


48,8%

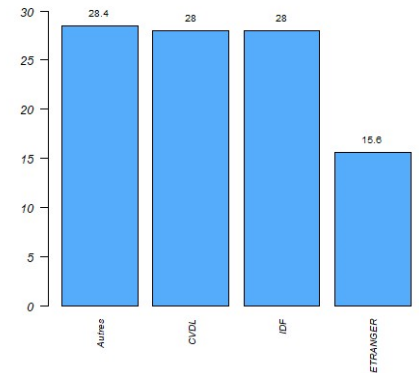


51,2%

Répartition des masseurs-kinésithérapeutes sortis de la région Centre-Val de Loire en 2023 par tranches d'âge (en %)



Répartition des régions de formation des masseurs-kinésithérapeutes sortis de la région en 2023



Dont sortants pour arrêt d'activité de soin** (n = 136)



Age Moyen

Age Médian

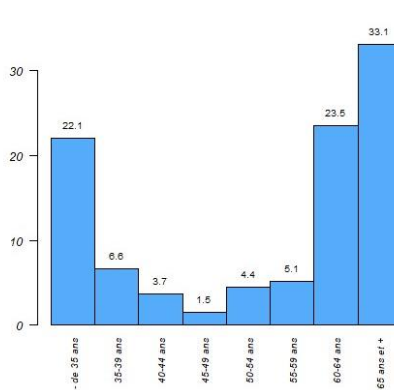


42,6%

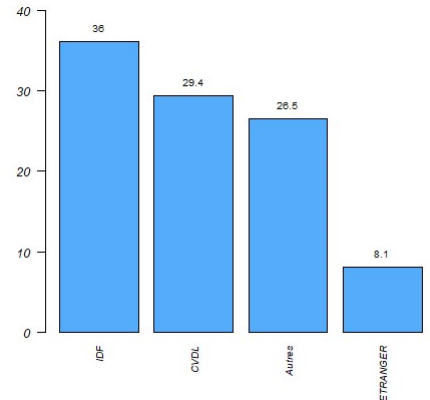


57,4%

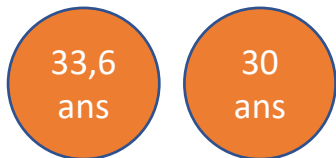
Répartition des masseurs-kinésithérapeutes du Centre-Val de Loire ayant arrêté leur activité de soin** en 2023 par tranches d'âges (en %)



Régions de formation des masseurs-kinésithérapeutes ayant arrêté leur activité de soin** en 2023



Dont départs hors de la région Centre-Val de Loire (n = 75)



Age Moyen

Age Médian

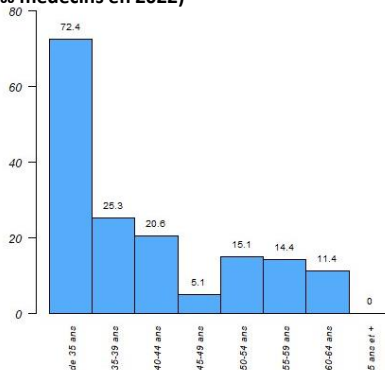


60%

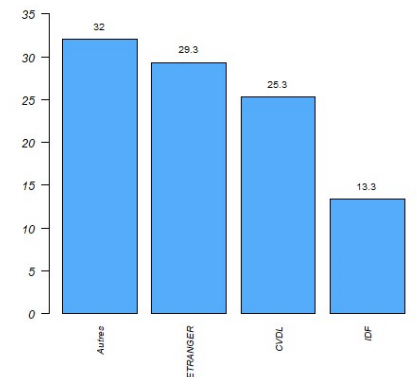


40%

Répartition des masseurs-kinésithérapeutes partis de la région Centre-Val de Loire pour une autre région en 2023 par tranche d'âge (% médecins en 2022)



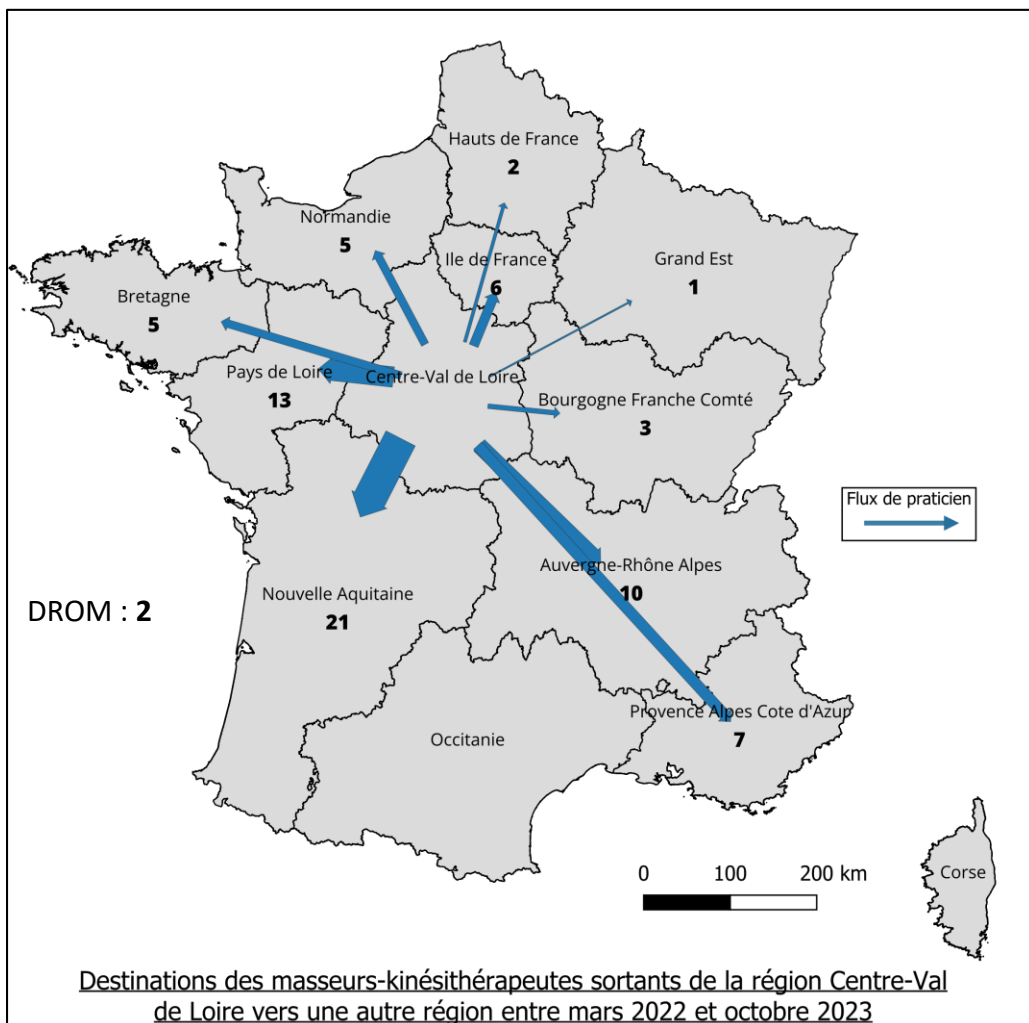
Répartition des régions de formation des masseurs-kinésithérapeutes partis de la région Centre-Val de Loire vers une autre région en 2023



Lecture :

Sur 1000 masseurs-kinésithérapeutes de moins de 35 ans en 2022 72,4 ont quitté la région pour s'installer dans une autre entre 2022 et 2023

RAPPEL STRUCTURE PAR AGE DES PRATICIENS 2022 :
33,2% 14,4% 11% 8,9% 9% 9,4% 8% 5,9%

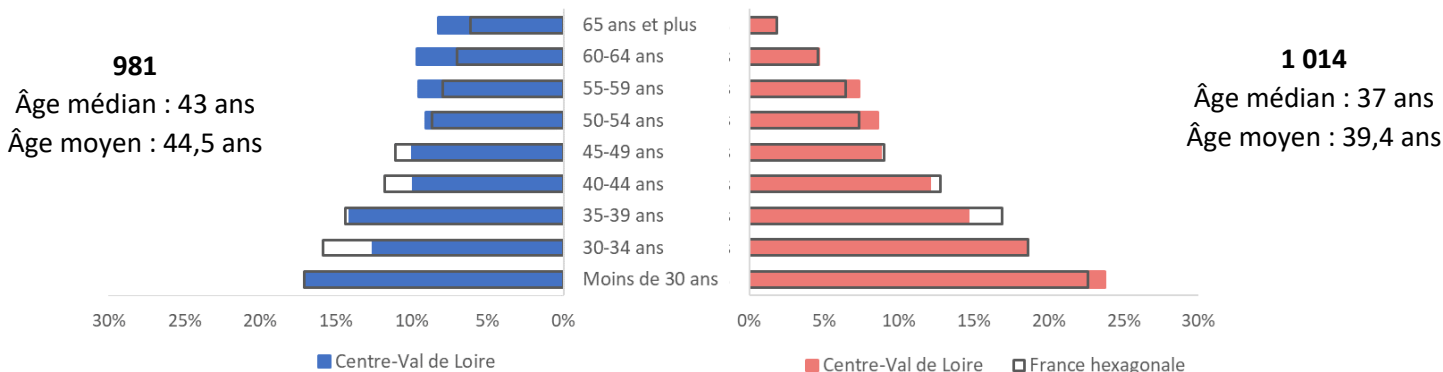


Masseurs-kinésithérapeutes de ville

(Libéraux, mixtes et salariés des centres de santé) (N=1 995 en Centre-Val de Loire ; N=76 349 en France hexagonale)

Pyramide des âges

Répartition des masseurs-kinésithérapeutes de ville de la région Centre-Val de Loire et en France hexagonale par classe d'âge et par sexe en 2023



Source : RPPS (1^{er} octobre 2023) ; Exploitation : ORS Centre-Val de Loire

Répartition des masseurs-kinésithérapeutes de ville dans les départements de la région par classe d'âge en 2023 (en %)

	Moins de 30 ans	30-34 ans	35-39 ans	40-44 ans	45-49 ans	50-54 ans	55-59 ans	60-64 ans	65 ans et plus
Cher (18) (N = 202)	12,9 %	14,9 %	14,4 %	12,4 %	11,4 %	12,9 %	6,9 %	8,4 %	5,9 %
Eure-et-Loir (28) (N = 222)	16,7 %	11,7 %	13,1 %	12,6 %	11,3 %	12,2 %	8,6 %	7,7 %	6,3 %
Indre (36) (N = 138)	21,7 %	11,6 %	18,1 %	10,9 %	8,0 %	8,0 %	5,1 %	10,1 %	6,5 %
Indre-et-Loire (37) (N = 616)	20,8 %	15,1 %	15,4 %	12,2 %	10,1 %	6,7 %	9,7 %	6,3 %	3,7 %
Loir-et-Cher (41) (N = 225)	13,8 %	14,7 %	15,1 %	9,3 %	8,9 %	11,6 %	10,7 %	7,6 %	8,4 %
Loiret (45) (N = 596)	26,2 %	19,1 %	12,6 %	9,2 %	7,7 %	7,7 %	7,6 %	6,4 %	3,5 %
Centre-Val de Loire (N = 1 995)	20,4 %	15,6 %	14,3 %	11,0 %	9,4 %	8,8 %	8,4 %	7,1 %	4,9 %
France hexagonale (N = 76 349)	19,8 %	17,2 %	15,6 %	12,3 %	10,1 %	8,0 %	7,2 %	5,8 %	4,0 %

Source : RPPS (1^{er} octobre 2023) ; Exploitation : ORS Centre-Val de Loire

Formation

Répartition des masseurs-kinésithérapeutes de ville de la région selon leur région d'obtention de diplôme en 2023 (N=1 995)



PROVENANCE DES DIPLÔMES

Centre-Val de Loire.....	33,8 %
Île-de-France.....	22,2 %
Autres régions (y compris les DOM).....	25,1 %
Etranger.....	18,9 %

Source : RPPS (1^{er} octobre 2023) - Exploitation : ORS Centre-Val de Loire

Répartition des masseurs-kinésithérapeutes de ville du Cher selon leur région d'obtention de diplôme en 2023 (N=202)



PROVENANCE DES DIPLÔMES

Centre-Val de Loire.....	20,8 %
Île-de-France.....	20,8 %
Auvergne-Rhône-Alpes...13,4 %	
Autres régions (y compris les DOM).....	17,8 %
Etranger.....	27,2 %

Source : RPPS (1^{er} octobre 2023)
Exploitation : ORS Centre-Val de Loire

Répartition des masseurs-kinésithérapeutes de ville de l'Eure-et-Loir selon leur région d'obtention de diplôme en 2023 (N=222)



PROVENANCE DES DIPLÔMES

Centre-Val de Loire.....	18,0 %
Île-de-France.....	41,0 %
Autres régions (y compris les DOM).....	15,8 %
Etranger.....	25,2 %

Source : RPPS (1^{er} octobre 2023)
Exploitation : ORS Centre-Val de Loire

Répartition des masseurs-kinésithérapeutes de ville de l'Indre selon leur région d'obtention de diplôme en 2023 (N=138)



PROVENANCE DES DIPLÔMES

Centre-Val de Loire.....	14,5 %
Nouvelle-Aquitaine.....	18,8 %
Île-de-France.....	9,4 %
Auvergne-Rhône-Alpes...9,4 %	
Autres régions (y compris les DOM).....	13,8 %
Etranger.....	34,1 %

Source : RPPS (1^{er} octobre 2023)
Exploitation : ORS Centre-Val de Loire

Répartition des masseurs-kinésithérapeutes de ville de l'Indre-et-Loire selon leur région d'obtention de diplôme en 2023 (N=616)



PROVENANCE DES DIPLÔMES

Centre-Val de Loire.....	35,7 %
Île-de-France.....	18,0 %
Nouvelle-Aquitaine.....	10,1 %
Autres régions (y compris les DOM).....	19,3 %
Etranger.....	16,9 %

Source : RPPS (1^{er} octobre 2023)
Exploitation : ORS Centre-Val de Loire

Répartition des masseurs-kinésithérapeutes de ville du Loir-et-Cher selon leur région d'obtention de diplôme en 2023 (N=225)



PROVENANCE DES DIPLÔMES

Centre-Val de Loire.....	26,7 %
Île-de-France.....	24,0 %
Autres régions (y compris les DOM).....	26,7 %
Etranger.....	22,7 %

Source : RPPS (1^{er} octobre 2023)
Exploitation : ORS Centre-Val de Loire

Répartition des masseurs-kinésithérapeutes de ville du Loiret selon leur région d'obtention de diplôme en 2023 (N=596)



PROVENANCE DES DIPLÔMES

Centre-Val de Loire.....	49,3 %
Île-de-France.....	22,0 %
Autres régions (y compris les DOM).....	17,8 %
Etranger.....	10,9 %

Source : RPPS (1^{er} octobre 2023)
Exploitation : ORS Centre-Val de Loire

Répartition des masseurs-kinésithérapeutes de ville ayant été formés en région Centre-Val de Loire selon leur région d'activité en 2023 (N=1 210)

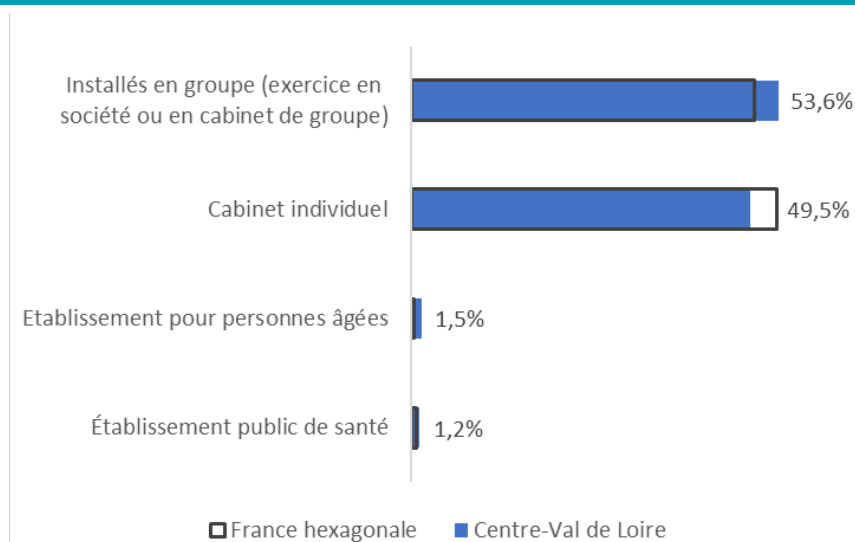


RÉGION D'ACTIVITÉ	
Centre-Val de Loire.....	55,8 %
Nouvelle-Aquitaine.....	7,6 %
Auvergne-Rhône-Alpes.....	6,9 %
Île-de-France.....	6,4 %
Pays de la Loire.....	6,1 %
Occitanie.....	4,6 %
Autres régions (y compris les DOM)	17,1 %

Source : RPPS (1^{er} octobre 2023)
Exploitation : ORS Centre-Val de Loire

Lieux d'exercice des masseurs-kinésithérapeutes de ville²

Répartition des masseurs-kinésithérapeutes de ville de la région Centre-Val de Loire et en France hexagonale par lieu d'exercice en 2023



Source : RPPS (1^{er} octobre 2023) - Exploitation : ORS Centre-Val de Loire

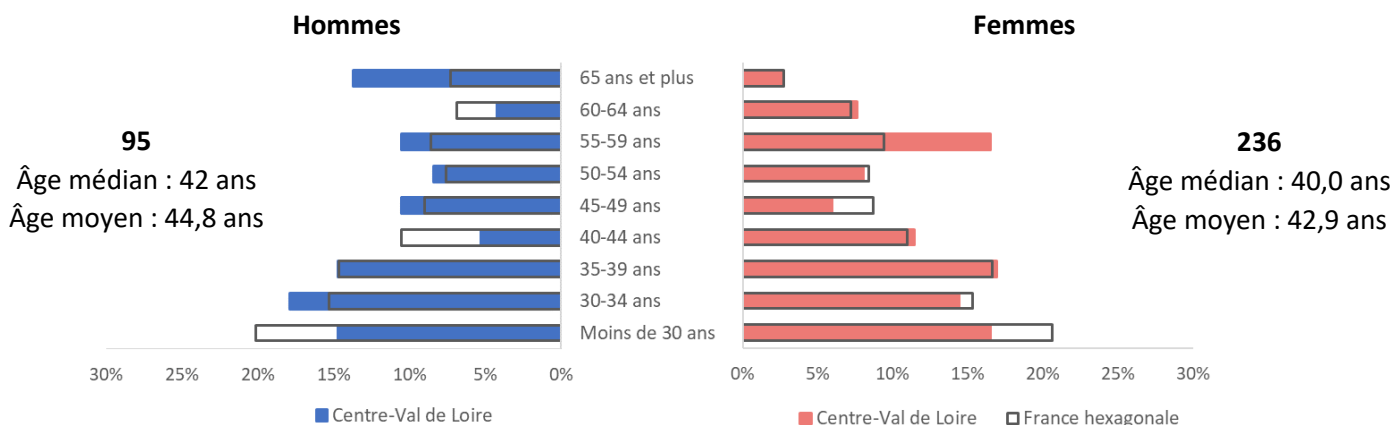
² Contrairement à l'exploitation de 2022, les multiples activités des professionnels ont été prise en compte dans le décompte des lieux d'exercice. Un professionnel peut donc être comptabilisé plusieurs fois dans chacune de catégorie correspondant à ses activités.

Masseurs-kinésithérapeutes salariés exclusifs

Hors salariés de centres de santé (N=331 en Centre-Val de Loire ; N=12 246 en France hexagonale)

Pyramide des âges

Répartition des masseurs-kinésithérapeutes salariés exclusifs de la région Centre-Val de Loire et en France hexagonale par classe d'âge et par sexe en 2023



Répartition des masseurs-kinésithérapeutes salariés exclusifs dans les départements de la région par classe d'âge en 2023 (en effectifs)

	Moins de 30 ans	30-34 ans	35-39 ans	40-44 ans	45-49 ans	50-54 ans	55-59 ans	60-64 ans	65 ans et plus
Cher (18) (N = 25)	2	3	5	1	1	4	4	4	1
Eure-et-Loir (28) (N = 42)	5	3	5	9	4	4	5	3	4
Indre (36) (N = 28)	6	3	4	-	2	2	6	2	3
Indre-et-Loire (37) (N = 103)	10	19	16	10	8	8	23	6	3
Loir-et-Cher (41) (N = 42)	9	9	1	1	4	4	5	4	5
Loiret (45) (N = 92)	21	14	23	11	5	5	6	3	4
Centre-Val de Loire (N = 331)	16,0 % (53)	15,4% (51)	16,3% (54)	9,7% (32)	7,3% (24)	8,2% (27)	14,8% (49)	6,6% (22)	5,7% (19)
France hexagonale (N = 12 246)	20,5 % (2 508)	15,3% (1874)	16,0% (1964)	10,8% (1327)	8,8% (1078)	8,2% (999)	9,2% (1122)	7,1% (871)	4,1% (503)

Source : RPPS (1^{er} octobre 2023) ; Exploitation : ORS Centre-Val de Loire

Formation

Répartition des masseurs-kinésithérapeutes salariés exclusifs de la région selon leur région d'obtention de diplôme en 2023 (N=331)



PROVENANCE DES DIPLÔMES

Centre-Val de Loire.....	24,8 %
Île-de-France.....	25,1 %
Autres régions (y compris les DOM).....	24,4 %
Etranger.....	25,7 %

Source : RPPS (1^{er} octobre 2023) - Exploitation : ORS Centre-Val de Loire

Répartition des masseurs-kinésithérapeutes salariés exclusifs dans les départements de la région selon leur région d'obtention de diplôme en 2023 (en effectifs)

	Centre-Val de Loire	Île-de-France	Nouvelle-Aquitaine	Autres régions (y compris les DOM)	Etranger
Cher (18) (N=25)	2	7	2	5	9
Eure-et-Loir (28) (N=42)	3	14	2	7	16
Indre (36) (N=28)	5	5	4	4	10
Indre-et-Loire (37) (N=103)	25	25	10	27	16
Loir-et-Cher (41) (N=42)	9	12	4	5	12
Loiret (45) (N=92)	38	21	2	8	22
Centre-Val de Loire (N=331)	82 (24,8 %)	83 (25,1 %)	24 (7,3 %)	57 (24,4 %)	85 (25,7 %)

Source : RPPS (1^{er} octobre 2023) - Exploitation : ORS Centre-Val de Loire

Répartition des masseurs-kinésithérapeutes salariés exclusifs ayant été formés en région Centre-Val de Loire selon leur région d'activité en 2023 (N=165)



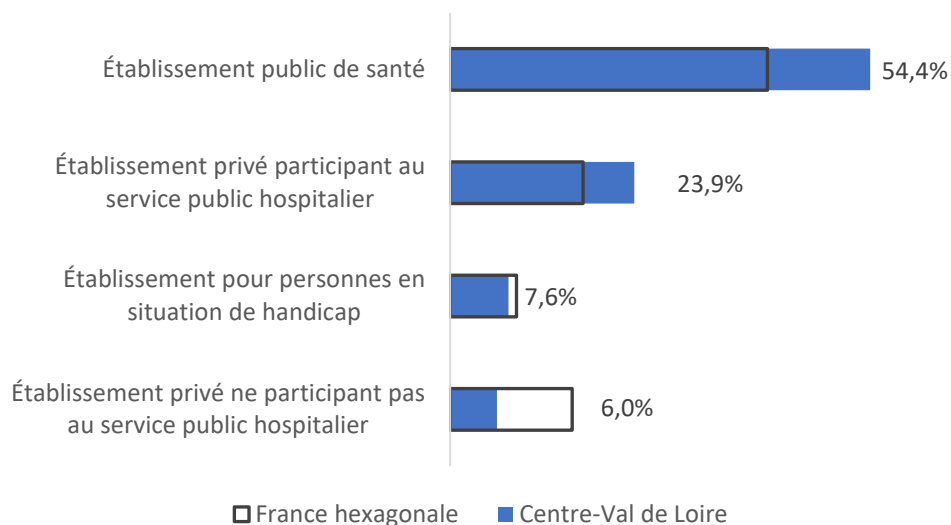
LIEU D'EXERCICE

Centre-Val de Loire.....	49,7 %
Nouvelle-Aquitaine.....	10,3 %
Auvergne-Rhône-Alpes.....	9,7 %
Île-de-France.....	5,5 %
Autres régions (y compris les DOM).....	24,8 %

Source : RPPS (1^{er} octobre 2023)
Exploitation : ORS Centre-Val de Loire

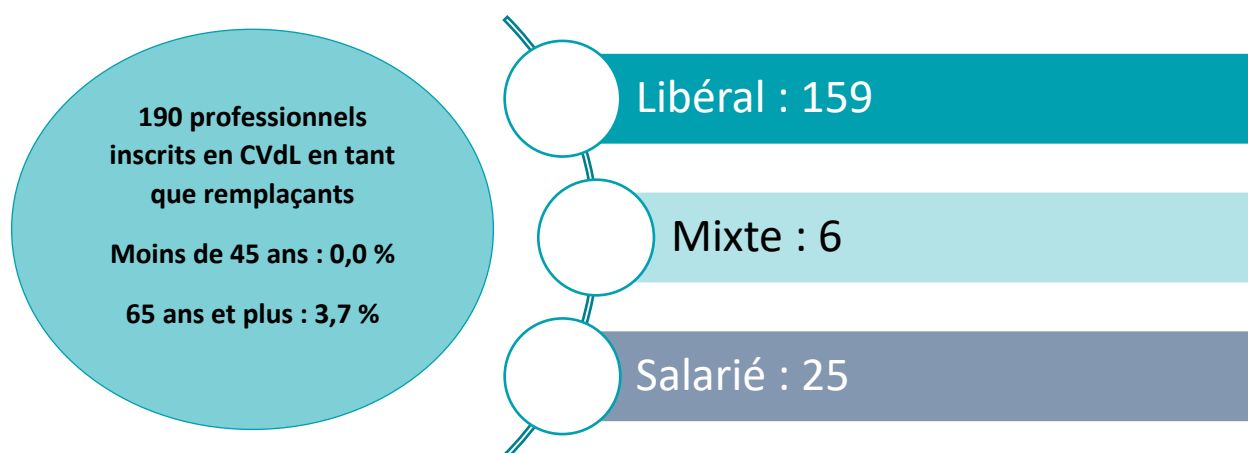
Lieux d'exercice des masseurs-kinésithérapeutes salariés exclusifs³

Répartition des masseurs-kinésithérapeutes salariés exclusifs de la région Centre-Val de Loire et en France hexagonale par lieu d'exercice en 2023



Source : RPPS (1^{er} octobre 2023) - Exploitation : ORS Centre-Val de Loire

Remplaçants



³ Contrairement à l'exploitation de 2022, les multiples activités des professionnels ont été prise en compte dans le décompte des lieux d'exercice. Un professionnel peut donc être comptabilisé plusieurs fois dans chacune de catégorie correspondant à ses activités.