

5 Ensemble des manipulateurs en électroradiologie médicale

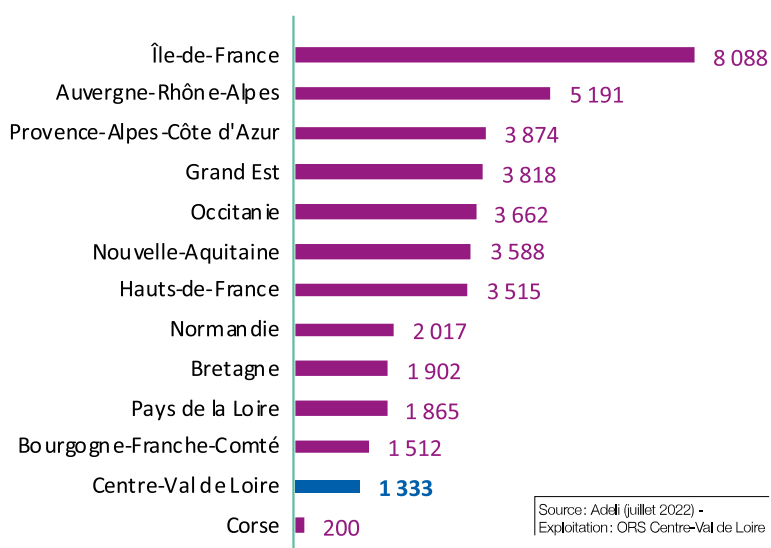
de la région
Centre-Val
de Loire

✱ La région Centre-Val de Loire compte 1333 manipulateurs en électroradiologie médicale au 1^{er} juillet 2022. La densité de manipulateurs en électroradiologie médicale de la région est de 51,8 manipulateurs en électroradiologie médicale pour 100 000 habitants, ce qui place la région en avant-dernière position par rapport aux autres régions de la France hexagonale.

✱ L'ensemble des manipulateurs en électroradiologie médicale sont salariés.

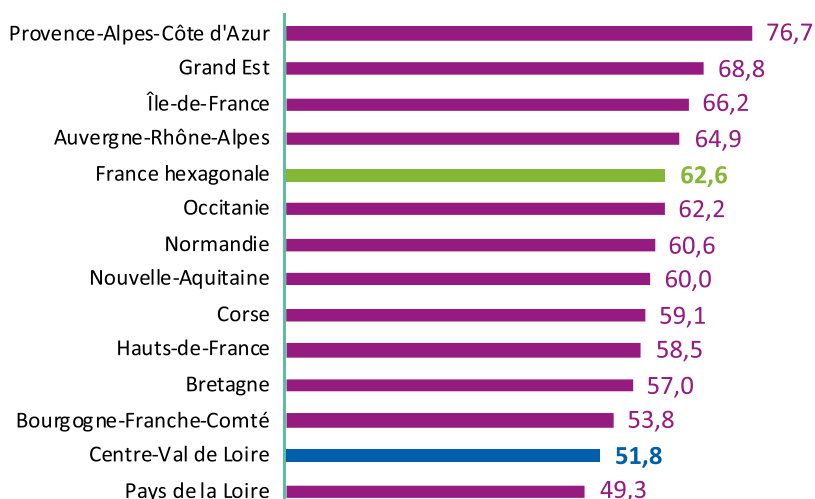
✱ Si la densité de manipulateurs en électroradiologie médicale dans la région est de 51,8 pour 100 000 habitants, des disparités existent entre les départements. La plus faible densité est retrouvée dans le département de l'Eure-et-Loir (36,1 pour 100 000 habitants) et la plus élevée dans le département de l'Indre-et-Loire (75,9 pour 100 000 habitants).

NOMBRE DE MANIPULATEURS EN ÉLECTRORADIOLOGIE MÉDICALE EN 2022



Source : Adeli (juillet 2022) - Insee (RP 2018) - Exploitation : ORS Centre-Val de Loire

DENSITÉ DE MANIPULATEURS EN ÉLECTRORADIOLOGIE MÉDICALE POUR 100 000 HABITANTS EN 2022



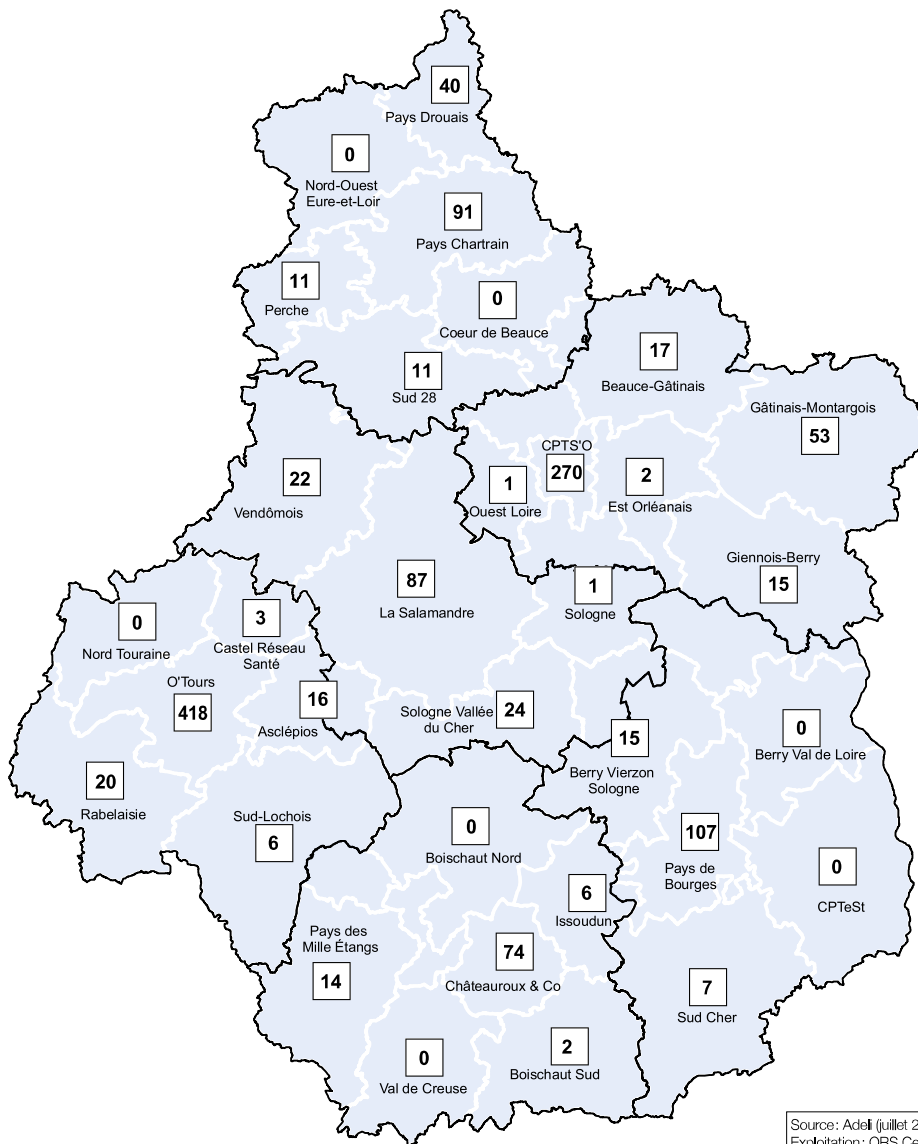
Source : Adeli (juillet 2022), Insee (RP 2018) - Exploitation : ORS Centre-Val de Loire

NOMBRES ET DENSITÉS DES MANIPULATEURS EN ÉLECTRORADIOLOGIE MÉDICALE POUR 100 000 HABITANTS DANS LES DÉPARTEMENTS DE LA RÉGION CENTRE-VAL DE LOIRE EN 2022

	Effectifs	Densités pour 100 000 habitants
Cher (18)	129	42,5
Eure-et-Loir (28)	156	36,1
Indre (36)	96	43,5
Indre-et-Loire (37)	461	75,9
Loir-et-Cher (41)	136	41,2
Loiret (45)	355	52,3
Centre-Val de Loire	1 333	51,8
France hexagonale	40 565	65,1

Source: Adelf (juillet 2022),
Insee (RP 2018) -
Exploitation: ORS Centre-Val de Loire

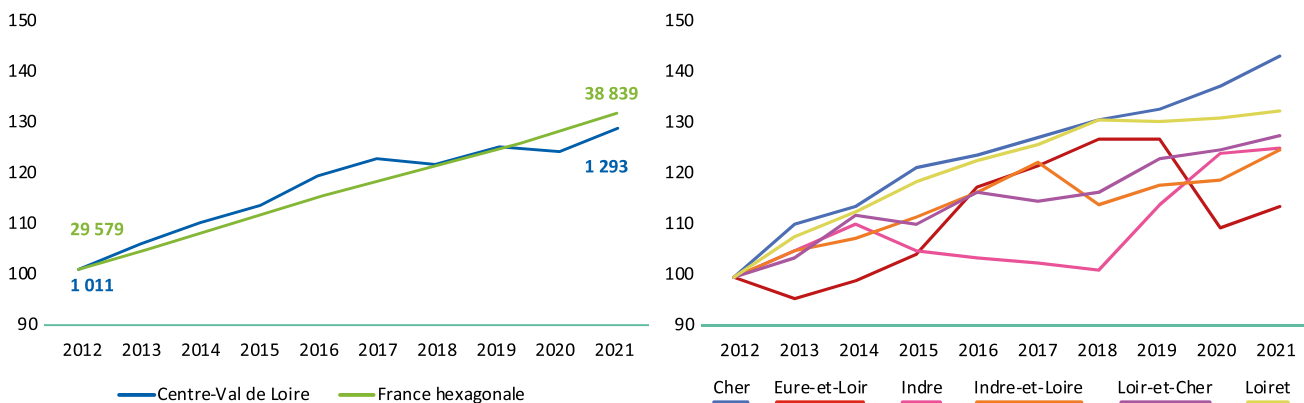
NOMBRE DE MANIPULATEURS EN ÉLECTRORADIOLOGIE MÉDICALE PAR CPTS EN RÉGION CENTRE-VAL DE LOIRE EN 2022



Source: Adelf (juillet 2022) -
Exploitation: ORS Centre-Val de Loire

ÉVOLUTION DU NOMBRE DE MANIPULATEURS EN ÉLECTRORADIOLOGIE MÉDICALE EN CENTRE-VAL DE LOIRE ET EN FRANCE HEXAGONALE DE 2012 À 2021

On remarque une augmentation progressive du nombre de manipulateurs en électroradiologie médicale en région Centre-Val de Loire entre 2012 et 2021. Cette augmentation est légèrement plus importante qu'au niveau national entre 2012 et 2017. Le nombre de manipulateurs en électroradiologie médicale a globalement stagné sur les périodes 2017-2018 et 2019-2020.



Représentation en base 100

Source: RPPS (01/01/2012-2021) - Exploitation: ORS Centre-Val de Loire

Au niveau départemental, l'ensemble des départements a connu une augmentation du nombre de manipulateurs en électroradiologie médicale entre 2012 et 2021. Cependant, après une augmentation entre 2013 et 2019, le nombre de professionnels en Eure-et-Loir a fortement diminué en 2020 par rapport aux autres départements. Quant au département de l'Indre, ce nombre est resté globalement stable entre 2012 et 2018 et a connu une forte augmentation entre 2018 et 2020.

Pyramide des âges

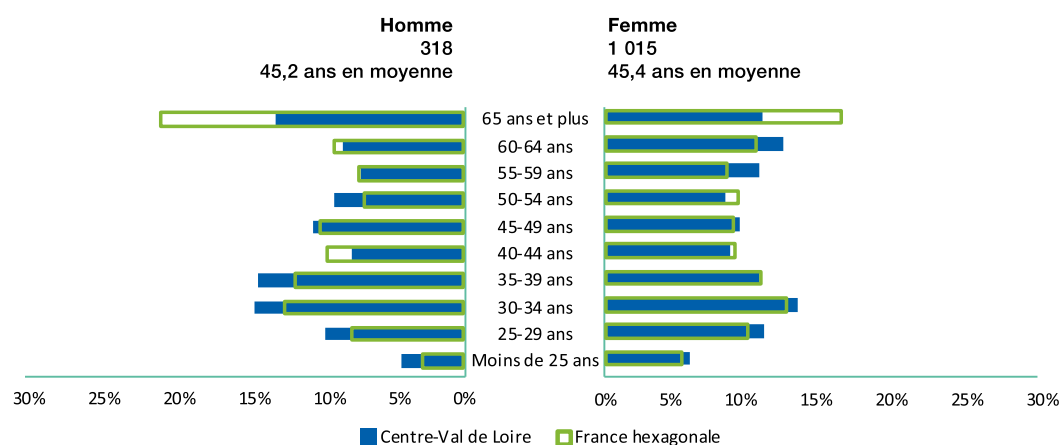
✦ En 2022, 76,1 % des manipulateurs en électroradiologie médicale sont des femmes (73,1 % au niveau national).

✦ En région Centre-Val de Loire, l'âge médian des manipulateurs en électroradiologie médicale est de 45 ans (47 ans au niveau national).

L'âge moyen des manipulateurs en électroradiologie médicale de la région est de 45,4 ans (47,4 ans au niveau national).

✦ En 2022, la proportion de manipulateurs en électroradiologie médicale âgés de moins de 40 ans est plus élevée en région Centre-Val de Loire qu'au niveau national (41,1 % en région contre 37,4 % en France hexagonale). A l'inverse, la proportion de manipulateurs en électroradiologie médicale âgés de plus de 65 ans est plus faible en région (11,3 % contre 17,6 % en France hexagonale).

RÉPARTITION DES MANIPULATEURS EN ÉLECTRORADIOLOGIE MÉDICALE DE LA RÉGION CENTRE-VAL DE LOIRE ET DE LA FRANCE HEXAGONALE PAR CLASSE D'ÂGE ET PAR SEXE EN 2022



Source: Adelf (juillet 2022) - Exploitation: ORS Centre-Val de Loire

RÉPARTITION DES MANIPULATEURS EN ÉLECTRORADIOLOGIE MÉDICALE DANS LES DÉPARTEMENTS DE LA RÉGION PAR CLASSE D'ÂGE EN 2022 (EN %)

	Moins de 35 ans	35-39 ans	40-44 ans	45-49 ans	50-54 ans	55-59 ans	60-64 ans	65 ans et plus
Cher (18) (N=129)	25,6 %	14,0 %	6,2 %	14,7 %	7,8 %	10,1 %	11,6 %	10,1 %
Eure-et-Loir (28) (N=156)	31,4 %	11,5 %	13,5 %	7,7 %	12,2 %	10,9 %	10,3 %	-(4)
Indre (36) (N=96)	35,4 %	8,3 %	-(4)	8,3 %	-(4)	8,3 %	19,8 %	11,5 %
Indre-et-Loire (37) (N=461)	30,2 %	11,9 %	8,5 %	9,1 %	7,8 %	10,0 %	10,6 %	11,9 %
Loir-et-Cher (41) (N=136)	25,0 %	10,3 %	5,9 %	13,2 %	7,4 %	7,4 %	14,0 %	16,9 %
Loiret (45) (N=355)	29,9 %	11,3 %	9,0 %	8,2 %	9,6 %	10,1 %	9,3 %	12,7 %
Centre-Val de Loire (N=1 333)	29,6 %	11,5 %	8,4 %	9,6 %	8,5 %	9,8 %	11,3 %	11,3 %
France hexagonale (N=40 565)	26,4 %	11,0 %	9,1 %	9,2 %	8,5 %	8,1 %	10,0 %	17,6 %

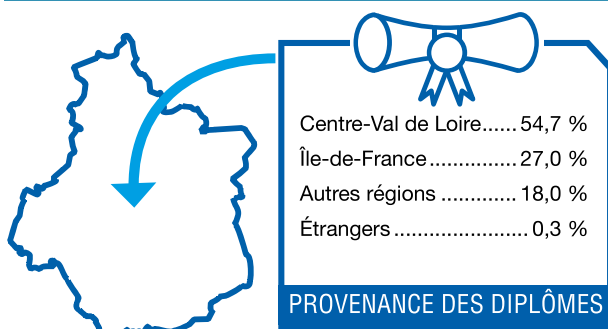
Source: Adelf (juillet 2022) - Exploitation: ORS Centre-Val de Loire

Formation

✱ Parmi les manipulateurs en électroradiologie médicale exerçant en Centre-Val de Loire en 2022, 54,7 % ont obtenu leur diplôme dans la région. 27,0 % l'ont obtenu en Île-de-France et 18,0 % dans une autre région française. A noter que seuls 4 manipulateurs en électroradiologie médicale ont été formés à l'étranger.

✱ Au niveau national, 24,9 % des manipulateurs en électroradiologie médicale exerçant en France hexagonale ont obtenu leur diplôme en Île-de-France, 15,9 % en région Auvergne-Rhône-Alpes, 8,4 % en région Grand Est, 8,2 % en Occitanie et 8,0 % en Normandie. 3,4 % de ces praticiens ont été formés en Centre-Val de Loire.

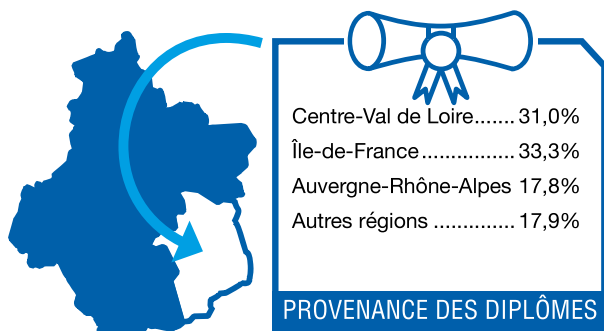
Répartition des manipulateurs en électroradiologie médicale de la région selon leur région d'obtention de diplôme en 2022 (n=1 332) *



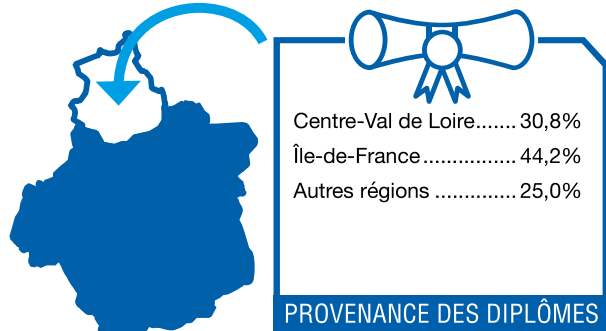
Source : Adeli (juillet 2022) -
Exploitation : ORS Centre-Val de Loire

*1 donnée manquante

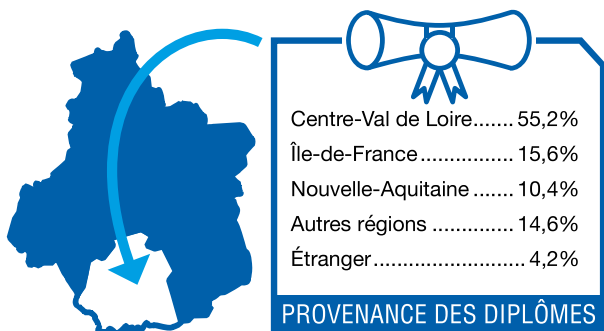
Répartition des manipulateurs en électroradiologie médicale du Cher selon leur région d'obtention de diplôme en 2022 (n=129)



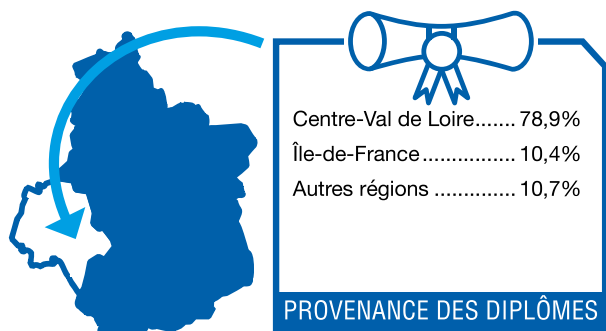
Répartition des manipulateurs en électroradiologie médicale de l'Eure-et-Loir selon leur région d'obtention de diplôme en 2022 (n=156)



Répartition des manipulateurs en électroradiologie médicale de l'Indre selon leur région d'obtention de diplôme en 2022 (n=96)

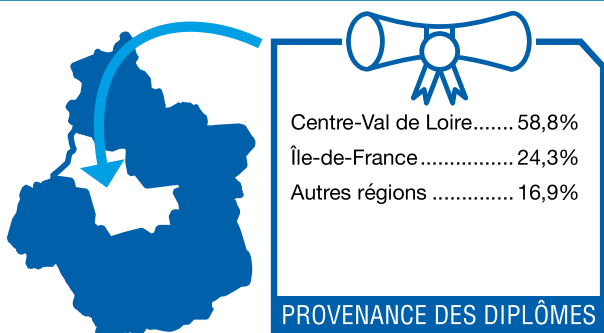


Répartition des manipulateurs en électroradiologie médicale de l'Indre-et-Loire selon leur région d'obtention de diplôme en 2022 (n=460)*

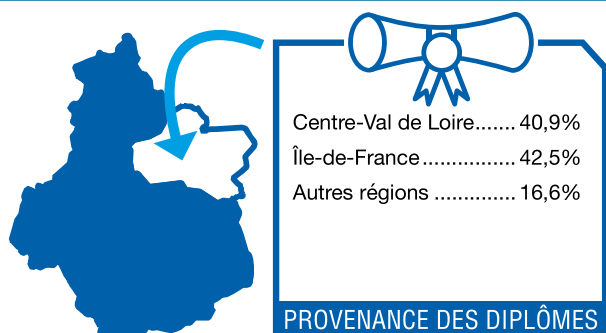


*1 donnée manquante

Répartition des manipulateurs en électroradiologie médicale du Loir-et-Cher selon leur région d'obtention de diplôme en 2022 (n=136)



Répartition des manipulateurs en électroradiologie médicale du Loiret selon leur région d'obtention de diplôme en 2022 (n=355)



Source: Adeli (juillet 2022) -
Exploitation: ORS Centre-Val de Loire

✦ Parmi les manipulateurs en électroradiologie médicale formés en région Centre-Val de Loire, 53,5 % exercent en région Centre-Val de Loire, 9,2 % dans les Pays de la Loire, 8,5 % en Nouvelle-Aquitaine, 8,2 % en Île-de-France, 4,8 % en Bretagne et 4,2 % en Auvergne-Rhône-Alpes. Les professionnels restants se répartissent sur les autres régions de France, y compris dans les départements d’Outre-mer.

✦ D’autres régions affichent des proportions de rétention de leurs diplômés similaires telles que les Pays de la Loire (52,4 % des manipulateurs en électroradiologie médicale formés dans les Pays de la Loire exercent toujours dans cette région), la Normandie (49,4 %) ou la Bourgogne-Franche-Comté (47,9 %). A contrario, des régions comme la Nouvelle-Aquitaine ou la Bretagne affichent des proportions plus élevées (respectivement 76,7 % et 71,0 %).

Répartition des manipulateurs en électroradiologie médicale ayant été formés en région Centre-Val de Loire selon leur région d’activité en 2022 (N=1 362)

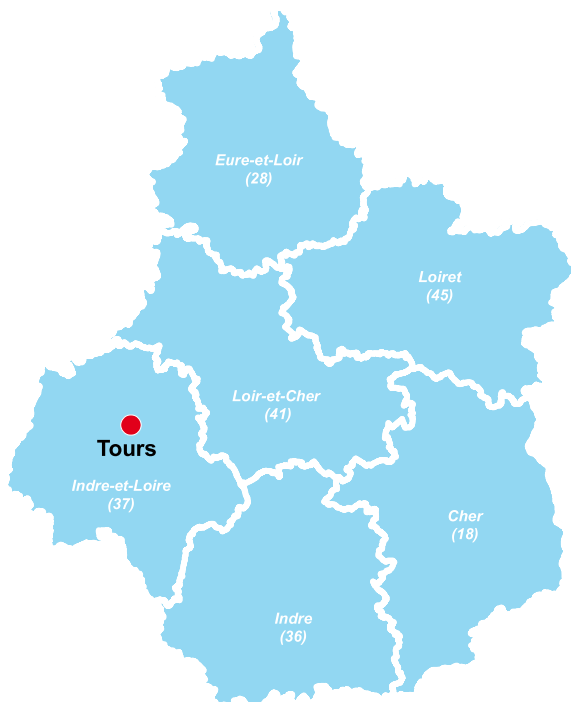


DIPLOMÉS EN RCVL

LIEUX D’EXERCICE	
Centre-Val de Loire.....	53,5%
Pays de la Loire.....	9,2%
Nouvelle-Aquitaine	8,5%
Île-de-France.....	8,2%
Bretagne.....	4,8%
Auvergne-Rhône-Alpes ..	4,2%
Autres régions	11,6%

Source : Adeli (juillet 2022) –
Exploitation : ORS Centre-Val de Loire

LIEUX DE FORMATION DES MANIPULATEURS EN ÉLECTRORADIOLOGIE MÉDICALE EN RÉGION CENTRE-VAL DE LOIRE



● Lieu de formation

Source : ARS Centre-Val de Loire, ORFE (décembre 2021)
Exploitation : ORS Centre-Val de Loire

Lieux d’exercice des manipulateurs en électroradiologie médicale

En 2022, 60,3 % des manipulateurs en électroradiologie médicale de la région Centre-Val de Loire exercent dans un établissement public de santé, 15,8 % en établissement privé de santé et 14,9 % en cabinet de groupe ou en société.

Synthèse des manipulateurs en électroradiologie médicale

Premières pistes d'action ressorties lors des ateliers de travail

- Renforcer la connaissance, l'objectivation et le suivi des cohortes.
- Réaliser annuellement une enquête sur les primo-entrants.
- Réaliser un suivi sur les manipulateurs en électroradiologie médicale (MEM) après 40 ans.
- Construire des indicateurs communs et mutualisés avec les deux instituts de formation, ce qui permettrait un recueil des données au fil de l'eau et un outil de suivi harmonisé, partagé et continu.
- Rendre les instituts plus attractifs par une politique de logement des étudiants, dont la précarité augmente.
- L'apprentissage semble être une piste importante pour favoriser l'accès au métier et fidéliser les professionnels en établissement.
- Faciliter l'accès aux stages de Soins, Echographie, Radiothérapie. 50% des stagiaires ne trouvent pas de lieux de stage en région dans l'un de ces 3 domaines pourtant obligatoires dans le cursus de formation.