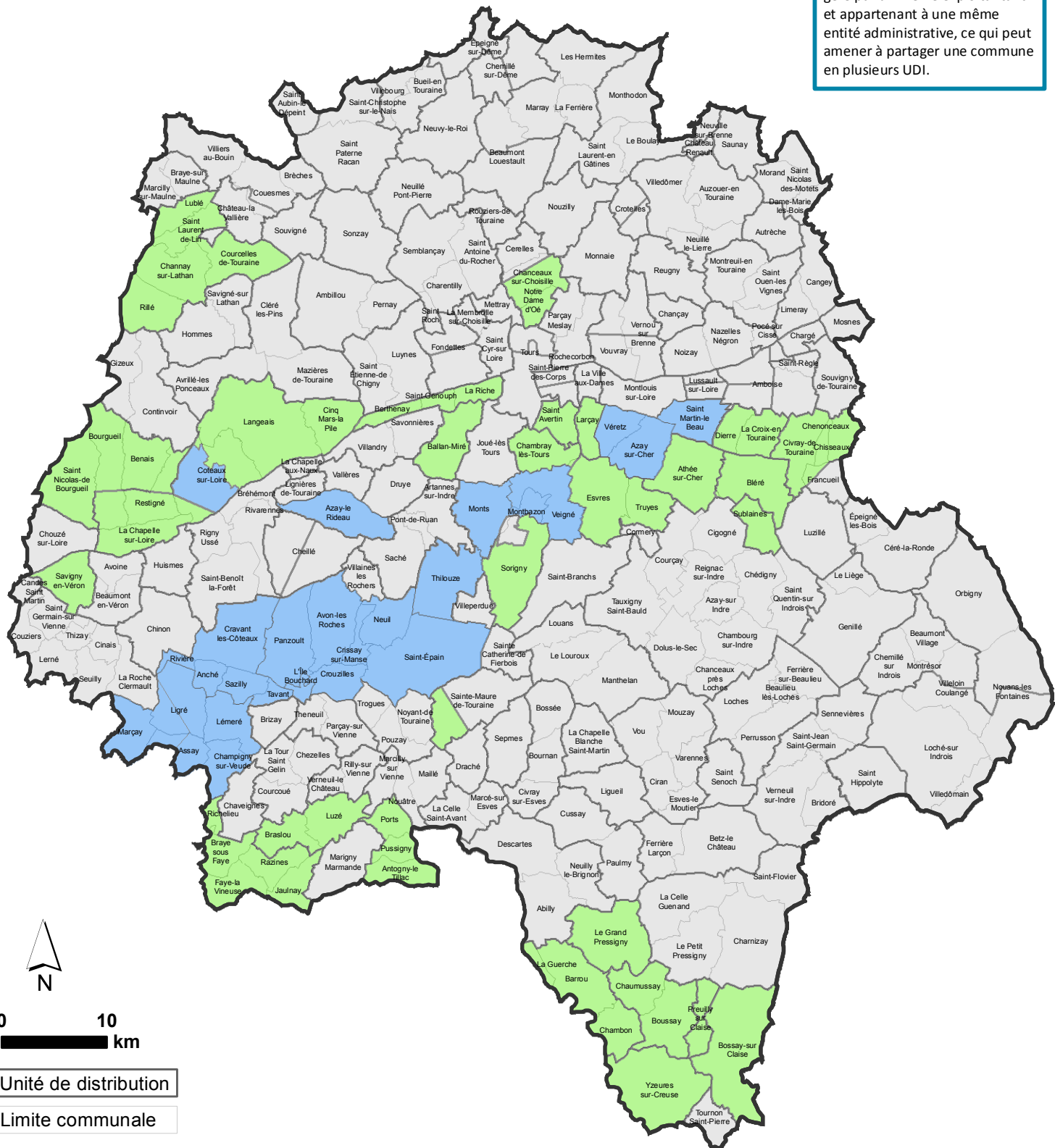


Les teneurs moyennes en fluor dans les eaux distribuées

en Indre-et-Loire en 2018

La représentation cartographique est basée sur les unités de distribution (UDI). Une UDI correspond à un secteur où l'eau est de qualité homogène, géré par un même exploitant et appartenant à une même entité administrative, ce qui peut amener à partager une commune en plusieurs UDI.



Teneur moyenne en fluor de l'eau	Nombre d'unités de distribution	Population concernée
Faiblement fluorée : $\leq 0,5$ mg/l *	117	479933
Moyennement fluorée : $> 0,5$ à 1 mg/l	27	108935
Fluorée : > 1 à $1,5$ mg/l	12	47122

* un apport complémentaire en fluor peut être recommandé pour la prévention de la carie dentaire après avis médical