



NOUVEAUTÉ

VERSION 3 DE COVOTEM

Printemps 2017 : Un look modernisé, des fonctions complémentaires, la version 3 de Covotem sera disponible en région Centre-Val de Loire au printemps. Nouveauté la plus importante, cette version permettra un accès à la plate-forme régionale en mobilité depuis un smartphone ou une tablette Android ou IOS. Cette mobilité accrue ouvre les portes d'usages nouveaux et d'une ergonomie plus riche. Covotem reste bien sûr disponible sur postes PC et MAC.



RÉMUNÉRATION

2017 : EXTENSION DE LA RÉMUNÉRATION DES ACTES

L'expérimentation ÉTAPES pour laquelle un premier cahier des charges concernant les plaies et cicatrisations avait été publié voit son périmètre élargi. La rémunération des télé-expertises et des téléconsultations est étendue à l'ensemble des patients en ALD quel que soit le lieu de leur prise en charge et aux résidents d'établissements médico-sociaux quelle que soit la pathologie. De plus la loi de financement 2017 de la Sécurité sociale étend à la France entière les territoires éligibles et prolonge la durée de l'expérimentation de un an.

étapes
télé-médecine

Arpèges-TeleMed : « le » réseau libéral pionnier

« Le savoir médical n'a de valeur que s'il est partagé ». Telle est la devise du réseau libéral Arpèges-TeleMed, officiellement inauguré en octobre 2009, mais qui fonctionne depuis janvier 2006 dans l'Indre, département sévèrement affecté par la désertification médicale.

Cette association est née de la volonté du Dr Didier Caudron, à l'époque médecin généraliste, d'instituer « une communication aisée mais sécurisée entre médecins de premier et de deuxième recours sur certains cas ». « L'objectif était pour des généralistes d'obtenir rapidement un avis de spécialiste sur une situation donnée grâce à un échange d'informations par messagerie cryptée, avec la possibilité d'y joindre certains documents », précise le coordinateur d'Arpèges, aujourd'hui praticien en échographie et en diabétologie à la Clinique du Manoir en Berry à Pouligny-Notre Dame (36).

Ce projet a d'abord été expérimenté par cette clinique avec des équipements (polygraphes ventilatoires, rétinographe, holter rythmique et tensionnel, dermatoscope, otoscope, etc.) qui, connectés à un ordinateur, permettaient de transmettre des images numériques. Il a ensuite essaimé vers des cabinets de médecins libéraux soucieux, grâce à la télé-expertise, de lutter contre l'inégalité d'accès aux soins résultant des trop longs délais d'attente pour bénéficier d'une consultation spécialisée. Après s'être appuyé sur la messagerie sécurisée Apicrypt, Arpèges fonctionne aujourd'hui grâce à la plate-forme Covotem, qui offre une sécurisation et une traçabilité des échanges, et grâce à l'investissement de médecins spécialistes rémunérés pour les avis qu'ils délivrent.

En dépit de certains freins (l'absence de rémunération pour les généralistes et le refus de certains médecins de partager leur savoir par ce moyen), le Dr Caudron tire un bilan très positif de six ans de fon-



Dr Didier Caudron,
coordinateur d'Arpèges

tionnement d'Arpèges : « plus de 2 400 situations réglées de manière virtuelle et en moins de 72 heures ; un dispositif très didactique pour des généralistes qui, débordés et n'ayant pas toujours le temps de suivre des formations, apprennent beaucoup de ces échanges ; un système qui n'est pas chronophage, car la télé-expertise s'effectue en temps différé, plus souple que la téléconsultation et qui suffit dans 90 % des cas ».

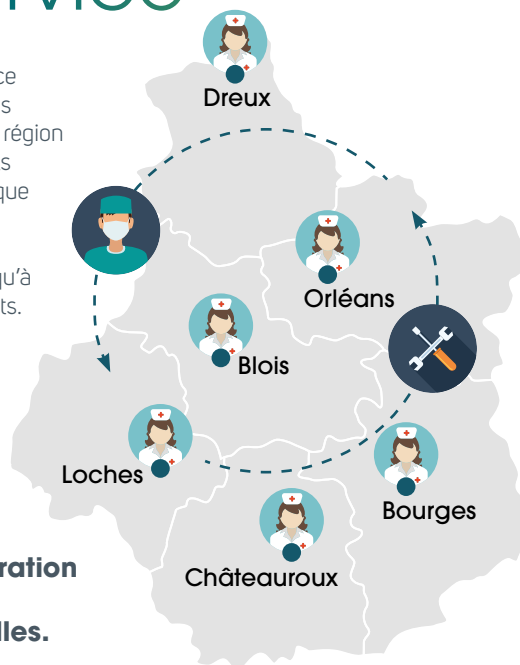
Arpèges, véritable rampe de lancement et terrain d'essai pour la régionalisation de la télé-expertise, emploie, outre le Dr Caudron à tiers-temps, une secrétaire et trois infirmières (une pour l'Indre, une pour l'Indre-et-Loire, une pour le Loir-et-Cher) en temps partagé avec le GCS Télésanté Centre.

Une équipe régionale à votre service

La télémédecine fonctionne aussi grâce à une équipe dédiée, aux compétences complémentaires, répartie sur toute la région Centre-Val de Loire. Ces professionnels accompagnent chaque usager et chaque usage, depuis la définition du projet de télémédecine, nécessairement sous-tendu par un projet médical, jusqu'à la prise en charge des premiers patients.

L'équipe régionale de télémédecine oriente ainsi dans le choix du matériel, procède à son installation, assure aux usagers une formation personnalisée puis un suivi autant que de besoin.

L'objectif : favoriser l'intégration de la télémédecine dans les pratiques professionnelles.



RETOUR SUR
L'ACTIVITÉ 2016



364
TÉLÉEXPERTISES

80
TÉLÉCONSULTATIONS

403
DOSSIERS
Télé dialyse et greffes rénales

INVESTISSEMENTS



136 EHPAD
10 établissements
médico-sociaux
du secteur handicap
7 centres pénitentiaires
14 Maisons de santé
pluriprofessionnelles
et exercices regroupés
17 filières gériatriques
12 centres
hospitaliers publics
11 cliniques privées
5 centres de dialyse

bénéficient à fin 2016 de financements et s'équipent de matériels et de logiciels de télémédecine. MSP, exercices regroupés et EHPAD sont désormais éligibles à un co-financement des équipements de télémédecine par le Contrat de Plan Etat région (ARS et Conseil régional).

/AGENDA/

Un programme 2017 de rencontres et d'événements

24 JANVIER

Rencontre régionale
de télémédecine

23 MARS

Catel Visio 2017

À VENIR

Rencontres
d'information
départementales

L'ECG MORTARA ELI 10

permet de transmettre le tracé
d'un ECG à un expert distant
en utilisant Covotem.

Cette transmission se fait soit par raccordement de l'ECG à un poste Covotem soit par envoi direct depuis l'ECG des coordonnées du patient et des données ECG elles-mêmes.

LE STÉTHOSCOPE LITTMAN 3200 DE 3M

permet de transmettre
en temps réel ou différé
le son de l'auscultation,
entre 2 postes équipés de Covotem.

3 DES CAHIERS DES CHARGES

concernant les télésurveillances
ont été publiés en décembre 2016
ouvrant ce champ à un modèle
de rémunération innovant.