

# e-santé CENTRE

.....  
#2 LE MAGAZINE  
DE LA TÉLÉMÉDECINE  
en région Centre-Val de Loire

SUPPLÉMENT

## Un accompagnement sur mesure pour votre projet de télémédecine

.....



Agence régionale de santé  
Centre-Val de Loire

**02 38 77 39 28**

[ars-centre-telemedecine@ars.sante.fr](mailto:ars-centre-telemedecine@ars.sante.fr)

télémédecine  
CENTRE-VAL DE LOIRE

ars  
Agence Régionale de Santé  
Centre-Val de Loire

# Votre projet en trois étapes

VOUS AVEZ UN BESOIN ?

Vous envisagez de nouveaux usages ?  
**Contactez l'ARS Centre-Val de Loire**

**SUIVI**



Le chargé d'accompagnement / référent d'établissement suit les premières utilisations du dispositif. Il accompagne l'équipe au fil du temps et fait remonter, si nécessaire, toute question au comité de suivi.

**Chargé d'accompagnement ou référent d'établissement**

**Comité de suivi**



3

## ACCOMPAGNEMENT DU PROJET

**ACCOMPAGNEMENT FORMATION**

Le chargé d'accompagnement / référent d'établissement forme les membres de l'équipe qui utiliseront le dispositif technique mis en place.

**Chargé d'accompagnement ou référent d'établissement**

**ARS**

**Chef de projet médical**

ÉTUDE  
**ÉTUDE DE FAISABILITÉ ET D'OPPORTUNITÉ**

En fonction du contexte du projet, des dispositifs existants, des financements possibles et de la stratégie de l'ARS en matière de déploiement de la télémédecine.



1

# ÉTUDE DU PROJET

CONTACTEZ L'ARS  
CENTRE-VAL DE LOIRE



**Chargé  
d'accompagnement  
ou référent  
d'établissement**

## DÉMONSTRATION COVOTEM

Le chargé d'accompagnement / référent d'établissement explique le fonctionnement de la plateforme au professionnel, qui procède lui-même à ses premiers essais pratiques.

+

**Chargé  
d'accompagnement  
ou référent  
d'établissement**

**Chef de projet  
médical**

## CONSTRUCTION PROJET MÉDICAL ET ADMINISTRATIF

Le projet est décrit dans le détail sur les plans médical et organisationnel, dans un document rédigé avec l'aide du chef de projet médical et du chargé d'accompagnement / référent d'établissement.

2

# CONSTRUCTION DU PROJET

NT

+

## ÉQUIPEMENT TECHNIQUE

Le chef de projet déploiement technique aide le référent informatique de l'établissement à vérifier les prérequis, à déterminer les matériels adéquats et à les installer.

**Chef de projet  
technique**



# Une équipe à vos côtés



## LA CHEFFE DE PROJET RÉGIONALE MÉDICALE

Dr Saïda FKIR



## LE RÉFÉRENT TÉLÉMÉDECINE AU SEIN DE L'ARS

Dominique PIERRE  
Chargé de mission SI de santé

## LES RÉFÉRENTS D'ÉTABLISSEMENT



Isabelle GOUJON  
CHRU Tours



Marie FLEURIER  
CH Jacques Coeur  
(Cher)

## LES CHARGÉS D'ACCOMPAGNEMENT



Angélique GROSBOIS  
Cher



Béatrice PTAK  
Loiret



Günther HERMELINE  
Eure-et-Loir



Izia BERGER  
Loir-et-Cher



Marion MOREAU  
Indre



Stéphanie SOARES  
Indre



### « AIDER SANS INGÉRENCE »

Izia BERGER, chargée d'accompagnement télémédecine sur le Loir-et-Cher

« Infirmière de formation, j'ai exercé auparavant en soins de suite et de réadaptation puis au sein du réseau Arpèges Téléméd dans l'Indre, pionnier en matière de télémédecine dans la région. Aujourd'hui chargée d'accompagnement pour tout le département de Loir-et-Cher, j'interviens auprès du GHT 41 mais aussi des Ehpad, des MSP, des cliniques, des centres handicap... J'analyse leurs besoins et si le déploiement de la télémédecine s'avère pertinent, je les aide à monter le projet à tous les niveaux – médical, administratif, technique... –, sans ingérence : cette réflexion doit être menée par les porteurs de projet eux-mêmes afin que la nouvelle activité de télémédecine, inhabituelle, s'intègre rapidement dans leur routine. »



Estelle NICAUD  
Indre-et-Loire

Contact : [ars-centre-telemedecine@ars.sante.fr](mailto:ars-centre-telemedecine@ars.sante.fr)



## LE CHEF DE PROJET TECHNIQUE TÉLÉMÉDECINE

Dominique GIRAUD

### LES AUTRES MEMBRES DE L'ÉQUIPE



**Dr Didier CAUDRON**  
Directeur réseau  
Arpèges Télémed (Indre)



**Emmanuel BLOT**  
Chef de projet  
e-santé



**Gaëlle PURET**  
Ingénieure  
d'application



**Sabrina GARNIER**  
Assistante  
cellule e-santé



**Safae  
ABOU EL QASSIME**  
Cheffe de projet  
Messagerie sécurisée



**Eliane BOUTIN**  
Responsable du  
Système d'information  
CHR d'Orléans



**Eva ZHOU YI**  
ISOA 18



**Philippe MARTY**  
SI PAERPA



**Maxime THORIGNY**  
Chargé de mission  
évaluation des activités  
de télémédecine



**Troskah FARNIA**  
Cheffe de projet télésurveillance



## « GARANTIR LA PÉRENNITÉ DU PROJET »

Isabelle GOUJON, chargée  
de mission télémédecine  
au CHRU de Tours

*« Basée au CHRU de Tours, je suis, au sein de l'établissement, l'interlocutrice privilégiée des professionnels, essentiellement des experts, qui sont sollicités pour un projet de télémédecine ou qui en portent un eux-mêmes. Jouant le rôle de "maillon" avec l'ARS, je les accompagne depuis l'identification du besoin jusqu'à l'installation du matériel et la formation aux outils. Je travaille ainsi en transversalité, avec tous les acteurs concernés, afin de garantir la pérennité du projet. L'avantage est que je suis sur place, mobile et disponible sur des plages horaires compatibles avec leurs agendas. »*

## « INTERVENIR DANS TOUS LES CHAMPS »

Marie FLEURIER, référente  
télémédecine au centre hospitalier  
Jacques-Cœur à Bourges

*« En plus de mon rôle d'infirmière auprès des patients qui viennent pour une téléconsultation dans le cadre du suivi de leur transplantation hépatique, je coordonne la mise en place des projets de télémédecine de mon établissement, en tant qu'offreur ou demandeur. Pour cette mission, je m'appuie sur notre comité interne de télémédecine, qui examine et suit l'ensemble des projets de façon collégiale. J'interviens personnellement dans tous les champs concernés par ce type d'activité : projet médical, système d'information, convention, financement, formation et assistance aux usages, mais aussi suivi de l'activité et veille de la réglementation. »*



## « SOUTENIR ET FAIRE ÉVOLUER LES PRATIQUES »

Blaise KAMENDJE,  
médecin de santé publique  
à l'ARS Centre-Val de Loire

« Le déploiement des systèmes d'information de santé, dont fait partie la télémédecine, vise deux objectifs. Pour les acteurs de la santé, il s'agit d'améliorer la coordination entre les professionnels et les structures de soins ambulatoires hospitaliers et médico-sociaux, avec la mise à disposition de services numériques d'appui à la coordination, ou SNAC, qui vont soutenir et faire évoluer leurs pratiques. Pour les usagers, l'enjeu est de favoriser l'accessibilité de tous à des soins de qualité sur l'ensemble du territoire régional, notamment dans les zones enclavées ou sous-dotées en professionnels de santé, mais aussi d'améliorer leur parcours de soins. La e-santé apporte notamment des solutions en matière de télésurveillance, grâce à des systèmes d'information interactifs entre usagers et professionnels. Ces dispositifs favoriseront le maintien ou le retour à domicile ainsi que la diminution de la fréquence et de la durée d'hospitalisation. »

AGENCE RÉGIONALE DE SANTÉ  
CENTRE-VAL DE LOIRE

# Une réponse aux besoins du territoire

L'ARS Centre-Val de Loire est chargée de définir et de mettre en œuvre la politique santé de la région, y compris en matière de e-santé. En réponse aux besoins du territoire, le Projet régional de santé 2<sup>e</sup> génération (PRS 2), actuellement en cours de co-construction pour une adoption au printemps 2018, mettra notamment l'accent sur la télémédecine de proximité, pour faire face au problème de démographie médicale, et la gériatrie, pour assurer la prise en charge d'une population vieillissante. L'application de cette feuille de route

pluriannuelle reposera, conformément à l'instruction du ministère des Affaires sociales et de la Santé datée du 10 janvier 2017, sur une nouvelle gouvernance régionale. Laquelle s'incarne, au niveau stratégique, dans un comité de concertation des politiques publiques de e-santé, installé le 4 octobre 2017 et présidé par l'ARS et, pour la conduite opérationnelle des projets, dans un groupement régional d'appui au développement de la e-santé (GRADeS) qui prendra la forme d'un groupement d'intérêt public (GIP) d'ici au printemps 2018.

## Un comité de suivi mensuel

Réunissant l'équipe régionale de télémédecine et l'ARS, qui le préside, il permet un suivi régulier, à raison d'une fois par mois, des projets de télémédecine en Centre-Val de Loire. Un suivi auquel prend part la Région pour ceux financés sur le Contrat de plan Etat-Région (CPER). Lors de ce comité, es différents projets de télémédecine sont abordés en fonction de leur actualité, de leur faisabilité à leur avancée en passant par les éventuels problèmes rencontrés.

CONSEIL RÉGIONAL

## Un partenaire financièrement engagé

Le Conseil régional mobilise des financements conséquents en faveur des investissements en télémédecine. Un premier appel à projets e-santé a été lancé en 2015 sur les fonds européens du Feder, tandis que le contrat de plan État-Région (CPER) 2015-2020 cible en priorité l'équipement des MSP et des Ehpad.

ASSURANCE MALADIE

## La tarification à l'essai

Une expérimentation est menée pour fixer une tarification préfiguratrice des actes de télémédecine. Prolongée en 2017, élargie à l'ensemble des régions et incluant désormais les établissements de santé, elle fera l'objet d'une évaluation en vue de l'introduction de la télémédecine dans le droit commun.

COVOTEM

# Collaborer entre acteurs de la prise en charge

La plateforme collaborative Covotem est au cœur des différents dispositifs de télémédecine. Utilisable sur des matériels d'une grande diversité, elle couvre des usages également très variés.

Depuis votre poste  
PC ou MAC



Sur une tablette  
en mobilité



Sur une station  
de travail dédiée



Depuis un chariot  
de soins

+

Selon les besoins de la discipline, l'équipement de télémédecine peut être complété avec des dispositifs médicaux adaptés.



## Même en mobilité

Le logiciel Covotem est aujourd'hui disponible, via une application à télécharger, sur smartphone et tablette. Cette évolution technique ouvre la voie à de nouveaux usages de télémédecine pour les professionnels, notamment pendant le transport d'un patient (Samu, ambulance, pompiers) et lors d'une visite à domicile.

Covotem en mobilité permet également d'équiper le ou la patiente dans le cadre d'une télésurveillance liée à une pathologie chronique, un suivi d'hospitalisation ou encore une grossesse difficile. Début 2018, les premiers malades souffrant d'insuffisance cardiaque expérimenteront ce dispositif.



+

## « À CHAQUE USAGE, SON PARAMÉTRAGE »

Dominique GIRAUD,  
chef de projet technique télémédecine

« La plateforme Covotem permet de partager instantanément des examens cliniques, d'échanger en temps réel des analyses visuelles... À chaque usage, son paramétrage spécifique, son avis de télémédecine particulier, qui évolue au fur et à mesure des besoins et des demandes des professionnels de santé. Covotem est une solution de télémédecine très souple, qui peut être installée sur un poste PC ou Mac et qui fonctionne désormais en mobilité, sous Android ou iOS, avec le même niveau de sécurité. Quant au support, il est assuré par l'équipe régionale de télémédecine. »

# Vous avez dit télémédecine ?

## Une activité médicale qui respecte entièrement vos droits

Dans le cadre d'un acte de télémédecine, tous vos droits en tant que patient ainsi que la déontologie médicale sont respectés.  
Vos données médicales restent confidentielles.



## De nombreux bénéfices pour votre santé

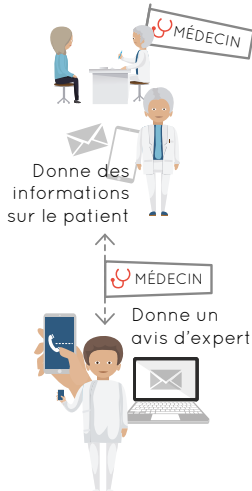
- > Accès rapide aux médecins spécialistes
- > Confort de vie
- > Proximité
- > Des soins de qualité
- > Prise en charge personnalisée

### Téléconsultation

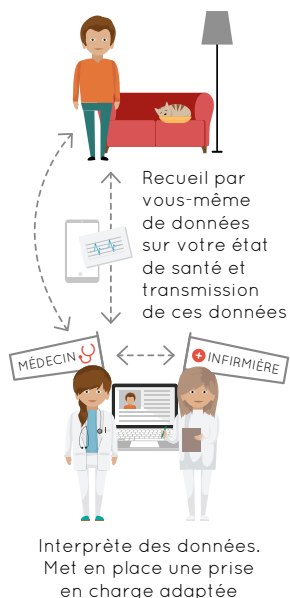


### Téléexpertise

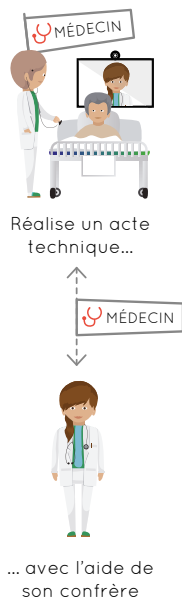
Vous consultez un médecin qui a besoin d'un avis spécialisé sur votre prise en charge



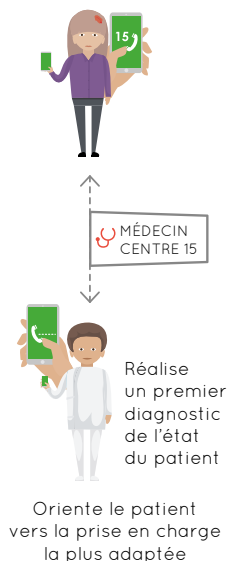
### Télesurveillance



### Téléassistance



### Régulation médicale



Votre médecin s'engage pour votre santé au quotidien.  
**Demandez-lui conseil !**