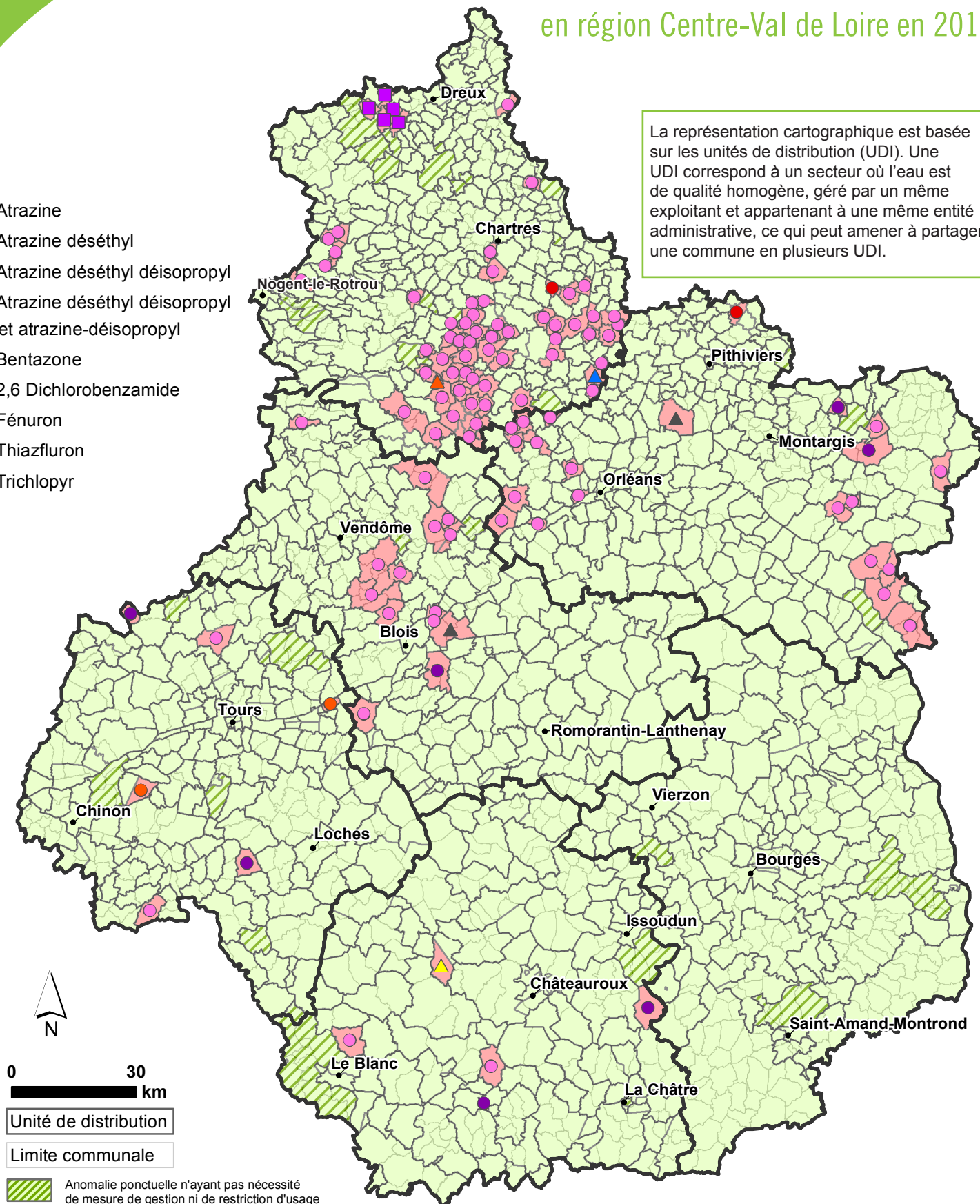


LES TENEURS MAXIMALES EN PESTICIDES DANS LES EAUX DISTRIBUÉES

en région Centre-Val de Loire en 2016

- Atrazine
- Atrazine déséthyl
- Atrazine déséthyl déisopropyl
- Atrazine déséthyl déisopropyl et atrazine-déisopropyl
- ▲ Bentazone
- ▲ 2,6 Dichlorobenzamide
- ▲ Fénuon
- ▲ Thiazfluron
- Trichlopyr

La représentation cartographique est basée sur les unités de distribution (UDI). Une UDI correspond à un secteur où l'eau est de qualité homogène, géré par un même exploitant et appartenant à une même entité administrative, ce qui peut amener à partager une commune en plusieurs UDI.



Unité de distribution

Limite communale

Anomalie ponctuelle n'ayant pas nécessité de mesure de gestion ni de restriction d'usage

	Nombre d'unités de distribution	Population concernée
Conformité (teneur < à 0.1 µg/l)	990	2 422 243
Non conformité	111	134 067