

Arrêté
N°2012- OSMS-0145

**Relatif à la définition des zones de mise en œuvre des mesures destinées à favoriser
une meilleure répartition géographique des orthophonistes libéraux**

Le Directeur général de l'Agence régionale de santé du Centre,

Vu le code de la santé publique et notamment les articles L. 1434-7 et L.1434-3 ;

Vu le code de la sécurité sociale, notamment ses articles L.162-9, L.162-12-2 et L.162-14-1
du code de la sécurité sociale ;

Vu le décret 2010-336 du 31 mars 2010 portant création des agences régionales de santé ;

Vu le décret du 1^{er} avril 2010 portant nomination de M. Jacques LAISNE en qualité de
directeur général de l'agence régionale de santé du Centre ;

Vu l'arrêté du 4 mai 2012 portant approbation de l'avenant n° 13 à la convention nationale
des orthophonistes ;

Vu l'arrêté du 12 juin 2012 portant modification de l'arrêté du 21 décembre 2011 relatif aux
dispositions applicables à la détermination des zones prévues à l'article L. 1434-7 du code
de la santé publique ;

Vu l'arrêté du directeur général de l'ARS n°2012 DG-0003 en date du 22 mai 2012 portant
adoption du projet régional de santé de la région Centre ;

Vu l'avis de consultation publié le 4 septembre 2012 au recueil des actes administratifs de la
préfecture de région du Centre et relatif aux zones de mise en œuvre des mesures destinées
à favoriser une meilleure répartition des orthophonistes libéraux, déterminées conformément
aux critères de classification nationaux ressortant de la convention susvisée ;

Vu les avis, recueillis conformément aux dispositions de l'article L. 1434-3 susvisé, de la
Conférence régionale de la santé et de l'autonomie, des collectivités territoriales et du
représentant de l'Etat dans la région du Centre, ou, à défaut, le silence gardé pendant plus
de deux mois ;

ARRETE

Article 1^{er}

Les zones de mise en œuvre des mesures destinées à favoriser une meilleure répartition des orthophonistes libéraux, déterminées conformément aux critères de classification nationaux, figurent en annexe 1 du présent arrêté.

Les dispositions du présent article entrent en vigueur le 2 novembre.

Article 2

Les cartes des zones orthophonistes figurent en annexe 2 du présent arrêté.

Article 3

Le Directeur général adjoint de l'Agence régionale de santé du Centre est chargé de l'exécution du présent arrêté, qui sera publié au recueil des actes administratifs de la préfecture de la région du Centre.

Fait à Orléans le 2 novembre 2012

Pour le Directeur général de l'Agence régionale de santé du Centre,
Le Directeur général adjoint

Pierre-Marie DETOUR

ANNEXE 1 : ZONES ORTHOPHONISTES

Territoire de Santé = Cher- Zonage orthophonistes = 1.Très sous dotée

Numéro BDV/pseudo Canton	Nom BDV/pseudo Canton	Code Commune	Nom Commune
03185	Montluçon	18089	Épineuil-le-Fleuriel
03185	Montluçon	18238	Saint-Vitte
18197	Saint-Amand-Montrond	18002	Ainay-le-Vieil
18197	Saint-Amand-Montrond	18009	Arcomps
18197	Saint-Amand-Montrond	18013	Arpheuilles
18197	Saint-Amand-Montrond	18034	Bouzais
18197	Saint-Amand-Montrond	18038	Bruère-Allichamps
18197	Saint-Amand-Montrond	18041	La Celette
18197	Saint-Amand-Montrond	18042	La Celle
18197	Saint-Amand-Montrond	18046	Chambon
18197	Saint-Amand-Montrond	18052	Charenton-du-Cher
18197	Saint-Amand-Montrond	18058	Châteauneuf-sur-Cher
18197	Saint-Amand-Montrond	18063	Chavannes
18197	Saint-Amand-Montrond	18069	Colombiers
18197	Saint-Amand-Montrond	18073	Corquoy
18197	Saint-Amand-Montrond	18076	Coust
18197	Saint-Amand-Montrond	18078	Crézançay-sur-Cher
18197	Saint-Amand-Montrond	18086	Drevant
18197	Saint-Amand-Montrond	18091	Farges-Allichamps
18197	Saint-Amand-Montrond	18093	Faverdines
18197	Saint-Amand-Montrond	18107	La Grotte
18197	Saint-Amand-Montrond	18130	Loye-sur-Arnon
18197	Saint-Amand-Montrond	18136	Marçais

Numéro BDV/pseudo Canton	Nom BDV/pseudo Canton	Code Commune	Nom Commune
18197	Saint-Amand-Montrond	18142	Meillant
18197	Saint-Amand-Montrond	18153	Morlac
18197	Saint-Amand-Montrond	18169	Nozières
18197	Saint-Amand-Montrond	18171	Orcenais
18197	Saint-Amand-Montrond	18172	Orval
18197	Saint-Amand-Montrond	18178	La Perche
18197	Saint-Amand-Montrond	18183	Le Pondy
18197	Saint-Amand-Montrond	18197	Saint-Amand-Montrond
18197	Saint-Amand-Montrond	18209	Saint-Georges-de-Poisieux
18197	Saint-Amand-Montrond	18221	Saint-Loup-des-Chaumes
18197	Saint-Amand-Montrond	18231	Saint-Pierre-les-Étieux
18197	Saint-Amand-Montrond	18236	Saint-Symphorien
18197	Saint-Amand-Montrond	18245	Saulzais-le-Potier
18197	Saint-Amand-Montrond	18250	Serruelles
18197	Saint-Amand-Montrond	18268	Uzay-le-Venon
18197	Saint-Amand-Montrond	18270	Vallenay
18197	Saint-Amand-Montrond	18273	Venesmes
18197	Saint-Amand-Montrond	18278	Vesdun
36088	Issoudun	18137	Mareuil-sur-Arnon
36088	Issoudun	18198	Saint-Ambroix
58086	Cosne-Cours-sur-Loire	18020	Bannay
58086	Cosne-Cours-sur-Loire	18026	Belleville-sur-Loire
58086	Cosne-Cours-sur-Loire	18032	Boulleret
58086	Cosne-Cours-sur-Loire	18074	Couargues
58086	Cosne-Cours-sur-Loire	18125	Léré
58086	Cosne-Cours-sur-Loire	18208	Sainte-Gemme-en-Sancerrois

Numéro BDV/pseudo Canton	Nom BDV/pseudo Canton	Code Commune	Nom Commune
58086	Cosne-Cours-sur-Loire	18243	Santranges
58086	Cosne-Cours-sur-Loire	18246	Savigny-en-Sancerre
58086	Cosne-Cours-sur-Loire	18256	Subligny
58086	Cosne-Cours-sur-Loire	18257	Sury-près-Léré
58194	Nevers	18075	Cours-les-Barres
58194	Nevers	18118	Jouet-sur-l'Aubois
58194	Nevers	18139	Marseilles-lès-Aubigny
58194	Nevers	18143	Menetou-Couture
58194	Nevers	18265	Torteron

Territoire de Santé = Cher- Zonage orthophonistes = 2.Sous dotée

Numéro BDV/pseudo Canton	Nom BDV/pseudo Canton	Code Commune	Nom Commune
18015	Aubigny-sur-Nère	18011	Argent-sur-Sauldre
18015	Aubigny-sur-Nère	18014	Assigny
18015	Aubigny-sur-Nère	18015	Aubigny-sur-Nère
18015	Aubigny-sur-Nère	18022	Barlieu
18015	Aubigny-sur-Nère	18030	Blancafort
18015	Aubigny-sur-Nère	18037	Brinon-sur-Sauldre
18015	Aubigny-sur-Nère	18047	La Chapelle-d'Angillon
18015	Aubigny-sur-Nère	18067	Clémont
18015	Aubigny-sur-Nère	18070	Concressault
18015	Aubigny-sur-Nère	18084	Dampierre-en-Crot
18015	Aubigny-sur-Nère	18088	Ennordres
18015	Aubigny-sur-Nère	18117	Jars
18015	Aubigny-sur-Nère	18147	Ménétréol-sur-Sauldre
18015	Aubigny-sur-Nère	18168	Le Noyer
18015	Aubigny-sur-Nère	18170	Oizon
18015	Aubigny-sur-Nère	18185	Presly
18015	Aubigny-sur-Nère	18227	Sainte-Montaine
18015	Aubigny-sur-Nère	18259	Sury-ès-Bois
18015	Aubigny-sur-Nère	18264	Thou
18015	Aubigny-sur-Nère	18269	Vailly-sur-Sauldre
18015	Aubigny-sur-Nère	18284	Villegenon
18018	Avord	18018	Avord
18018	Avord	18027	Bengy-sur-Craon
18018	Avord	18054	Charly
18018	Avord	18056	Chassy
18018	Avord	18072	Cornusse

Numéro BDV/pseudo Canton	Nom BDV/pseudo Canton	Code Commune	Nom Commune
18018	Avord	18080	Croisy
18018	Avord	18081	Crosses
18018	Avord	18092	Farges-en-Septaine
18018	Avord	18095	Flavigny
18018	Avord	18113	Ignol
18018	Avord	18123	Laverdines
18018	Avord	18154	Mornay-Berry
18018	Avord	18160	Nérondes
18018	Avord	18175	Ourouer-les-Bourdelins
18018	Avord	18215	Saint-Hilaire-de-Gondilly
18018	Avord	18260	Tendron
1835	Saint-Doulchard	18205	Saint-Doulchard

Territoire de Santé = Cher- Zonage orthophonistes = 3.Intermédiaire

Numéro BDV/pseudo Canton	Nom BDV/pseudo Canton	Code Commune	Nom Commune
03003	Ainay-le-Château	18276	Vernais
18003	Les Aix-d'Angillon	18003	Les Aix-d'Angillon
18003	Les Aix-d'Angillon	18016	Aubinges
18003	Les Aix-d'Angillon	18019	Azy
18003	Les Aix-d'Angillon	18090	Étréchy
18003	Les Aix-d'Angillon	18151	Montigny
18003	Les Aix-d'Angillon	18156	Morogues
18003	Les Aix-d'Angillon	18176	Parassy
18003	Les Aix-d'Angillon	18194	Rians
18003	Les Aix-d'Angillon	18202	Saint-Céols
18003	Les Aix-d'Angillon	18253	Soulangis
1801	Les Aix-d'Angillon	18213	Saint-Germain-du-Puy
18033	Bourges	18001	Achères
18033	Bourges	18004	Allogny
18033	Bourges	18008	Arçay
18033	Bourges	18023	Baugy
18033	Bourges	18028	Berry-Bouy
18033	Bourges	18035	Brécy
18033	Bourges	18050	La Chapelle-Saint-Ursin
18033	Bourges	18051	La Chapelotte
18033	Bourges	18061	Chaumoux-Marcilly
18033	Bourges	18105	Gron
18033	Bourges	18109	Henrichemont
18033	Bourges	18111	Humbligny
18033	Bourges	18115	Ivoy-le-Pré

Numéro BDV/pseudo Canton	Nom BDV/pseudo Canton	Code Commune	Nom Commune
18033	Bourges	18126	Levet
18033	Bourges	18129	Lissay-Lochy
18033	Bourges	18138	Marmagne
18033	Bourges	18149	Méry-ès-Bois
18033	Bourges	18158	Moulins-sur-Yèvre
18033	Bourges	18162	Neuilly-en-Sancerre
18033	Bourges	18163	Neuvy-Deux-Clochers
18033	Bourges	18166	Nohant-en-Goût
18033	Bourges	18174	Osmoy
18033	Bourges	18179	Pigny
18033	Bourges	18180	Plaimpied-Givaudins
18033	Bourges	18206	Saint-Éloy-de-Gy
18033	Bourges	18218	Saint-Just
18033	Bourges	18222	Sainte-Lunaise
18033	Bourges	18226	Saint-Michel-de-Volangis
18033	Bourges	18235	Sainte-Solange
18033	Bourges	18239	Saligny-le-Vif
18033	Bourges	18247	Savigny-en-Septaine
18033	Bourges	18248	Senneçay
18033	Bourges	18254	Soye-en-Septaine
18033	Bourges	18271	Vasselay
18033	Bourges	18280	Vignoux-sous-les-Aix
18033	Bourges	18282	Villabon
18033	Bourges	18286	Villequiers
18057	Châteaumeillant	18024	Beddes
18057	Châteaumeillant	18057	Châteaumeillant

Numéro BDV/pseudo Canton	Nom BDV/pseudo Canton	Code Commune	Nom Commune
18057	Châteaumeillant	18083	Culan
18057	Châteaumeillant	18187	Préveranges
18057	Châteaumeillant	18192	Reigny
18057	Châteaumeillant	18203	Saint-Christophe-le- Chaudry
18057	Châteaumeillant	18217	Saint-Jeanvrin
18057	Châteaumeillant	18225	Saint-Maur
18057	Châteaumeillant	18232	Saint-Priest-la-Marche
18057	Châteaumeillant	18234	Saint-Saturnin
18057	Châteaumeillant	18252	Sidiailles
18059	Le Châtelet	18010	Ardenais
18059	Le Châtelet	18059	Le Châtelet
18059	Le Châtelet	18135	Maisonnais
18059	Le Châtelet	18230	Saint-Pierre-les-Bois
18087	Dun-sur-Auron	18006	Annoix
18087	Dun-sur-Auron	18040	Bussy
18087	Dun-sur-Auron	18045	Chalivoy-Milon
18087	Dun-sur-Auron	18068	Cogny
18087	Dun-sur-Auron	18071	Contres
18087	Dun-sur-Auron	18087	Dun-sur-Auron
18087	Dun-sur-Auron	18119	Jussy-Champagne
18087	Dun-sur-Auron	18121	Lantan
18087	Dun-sur-Auron	18131	Lugny-Bourbonnais
18087	Dun-sur-Auron	18173	Osmerly
18087	Dun-sur-Auron	18177	Parnay
18087	Dun-sur-Auron	18191	Raymond
18087	Dun-sur-Auron	18204	Saint-Denis-de-Palin

Numéro BDV/pseudo Canton	Nom BDV/pseudo Canton	Code Commune	Nom Commune
18087	Dun-sur-Auron	18212	Saint-Germain-des-Bois
18087	Dun-sur-Auron	18261	Thaumiers
18087	Dun-sur-Auron	18277	Verneuil
18087	Dun-sur-Auron	18288	Vorly
18087	Dun-sur-Auron	18289	Vornay
18108	La Guerche-sur-l'Aubois	18007	Apremont-sur-Allier
18108	La Guerche-sur-l'Aubois	18048	La Chapelle-Hugon
18108	La Guerche-sur-l'Aubois	18062	Le Chautay
18108	La Guerche-sur-l'Aubois	18082	Cuffy
18108	La Guerche-sur-l'Aubois	18101	Germigny-l'Exempt
18108	La Guerche-sur-l'Aubois	18108	La Guerche-sur-l'Aubois
18127	Lignières	18043	La Celle-Condé
18127	Lignières	18065	Chezal-Benoît
18127	Lignières	18112	Ids-Saint-Roch
18127	Lignières	18114	Ineuil
18127	Lignières	18127	Lignières
18127	Lignières	18152	Montlouis
18127	Lignières	18193	Rezay
18127	Lignières	18199	Saint-Baudel
18127	Lignières	18216	Saint-Hilaire-en-Lignières
18127	Lignières	18266	Touchay
18127	Lignières	18283	Villecelin
18141	Mehun-sur-Yèvre	18005	Allouis
18141	Mehun-sur-Yèvre	18141	Mehun-sur-Yèvre
18141	Mehun-sur-Yèvre	18186	Preuilly
18141	Mehun-sur-Yèvre	18190	Quincy

Numéro BDV/pseudo Canton	Nom BDV/pseudo Canton	Code Commune	Nom Commune
18141	Mehun-sur-Yèvre	18237	Sainte-Thorette
1817	Levet	18267	Trouy
1819	Lury-sur-Arnon	18148	Méreau
18207	Saint-Florent-sur-Cher	18055	Chârost
18207	Saint-Florent-sur-Cher	18066	Civray
18207	Saint-Florent-sur-Cher	18122	Lapan
18207	Saint-Florent-sur-Cher	18133	Lunery
18207	Saint-Florent-sur-Cher	18157	Morthomiers
18207	Saint-Florent-sur-Cher	18181	Plou
18207	Saint-Florent-sur-Cher	18182	Poisieux
18207	Saint-Florent-sur-Cher	18188	Primelles
18207	Saint-Florent-sur-Cher	18201	Saint-Caprais
18207	Saint-Florent-sur-Cher	18207	Saint-Florent-sur-Cher
18207	Saint-Florent-sur-Cher	18244	Saugy
18207	Saint-Florent-sur-Cher	18255	Le Subdray
18207	Saint-Florent-sur-Cher	18285	Villeneuve-sur-Cher
18223	Saint-Martin-d'Auxigny	18145	Menetou-Salon
18223	Saint-Martin-d'Auxigny	18189	Quantilly
18223	Saint-Martin-d'Auxigny	18211	Saint-Georges-sur-Moulon
18223	Saint-Martin-d'Auxigny	18223	Saint-Martin-d'Auxigny
18223	Saint-Martin-d'Auxigny	18229	Saint-Palais
18241	Sancerre	18039	Bué
18241	Sancerre	18079	Crézancy-en-Sancerre
18241	Sancerre	18094	Feux
18241	Sancerre	18098	Gardefort
18241	Sancerre	18116	Jalognes

Numéro BDV/pseudo Canton	Nom BDV/pseudo Canton	Code Commune	Nom Commune
18241	Sancerre	18144	Menetou-Râtel
18241	Sancerre	18146	Ménétréol-sous-Sancerre
18241	Sancerre	18200	Saint-Bouize
18241	Sancerre	18233	Saint-Satur
18241	Sancerre	18241	Sancerre
18241	Sancerre	18249	Sens-Beaujeu
18241	Sancerre	18258	Sury-en-Vaux
18241	Sancerre	18262	Thauvenay
18241	Sancerre	18272	Veaugues
18241	Sancerre	18274	Verdigny
18241	Sancerre	18287	Vinon
18242	Sancoins	18017	Augy-sur-Aubois
18242	Sancoins	18021	Bannegon
18242	Sancoins	18029	Bessais-le-Fromental
18242	Sancoins	18031	Blet
18242	Sancoins	18060	Chaumont
18242	Sancoins	18102	Givardon
18242	Sancoins	18106	Grossouvre
18242	Sancoins	18155	Mornay-sur-Allier
18242	Sancoins	18161	Neuilly-en-Dun
18242	Sancoins	18164	Neuvy-le-Barrois
18242	Sancoins	18195	Sagonne
18242	Sancoins	18196	Saint-Aignan-des-Noyers
18242	Sancoins	18242	Sancoins
18242	Sancoins	18275	Vereaux

Numéro BDV/pseudo Canton	Nom BDV/pseudo Canton	Code Commune	Nom Commune
18279	Vierzon	18036	Brinay
18279	Vierzon	18044	Cerbois
18279	Vierzon	18064	Chéry
18279	Vierzon	18085	Dampierre-en-Graçay
18279	Vierzon	18096	Foëcy
18279	Vierzon	18100	Genouilly
18279	Vierzon	18103	Graçay
18279	Vierzon	18124	Lazenay
18279	Vierzon	18128	Limeux
18279	Vierzon	18134	Lury-sur-Arnon
18279	Vierzon	18140	Massay
18279	Vierzon	18150	Méry-sur-Cher
18279	Vierzon	18159	Nançay
18279	Vierzon	18165	Neuvy-sur-Barangeon
18279	Vierzon	18167	Nohant-en-Graçay
18279	Vierzon	18210	Saint-Georges-sur-la-Prée
18279	Vierzon	18219	Saint-Laurent
18279	Vierzon	18228	Saint-Outrille
18279	Vierzon	18263	Thénioux
18279	Vierzon	18281	Vignoux-sur-Barangeon
18279	Vierzon	18290	Vouzeron
1830	Vierzon 2e Canton hors Vierzon (Partiel)	18214	Saint-Hilaire-de-Court
1898	Bourges	18033	Bourges
1899	Vierzon	18279	Vierzon
58059	La Charité-sur-Loire	18012	Argenvières

Numéro BDV/pseudo Canton	Nom BDV/pseudo Canton	Code Commune	Nom Commune
58059	La Charité-sur-Loire	18025	Beffes
58059	La Charité-sur-Loire	18049	La Chapelle-Montlinard
58059	La Charité-sur-Loire	18053	Charentonnay
58059	La Charité-sur-Loire	18077	Couy
58059	La Charité-sur-Loire	18099	Garigny
58059	La Charité-sur-Loire	18104	Groises
58059	La Charité-sur-Loire	18110	Herry
58059	La Charité-sur-Loire	18120	Jussy-le-Chaudrier
58059	La Charité-sur-Loire	18132	Lugny-Champagne
58059	La Charité-sur-Loire	18184	Précy
58059	La Charité-sur-Loire	18220	Saint-Léger-le-Petit
58059	La Charité-sur-Loire	18224	Saint-Martin-des-Champs
58059	La Charité-sur-Loire	18240	Sancergues
58059	La Charité-sur-Loire	18251	Sévry

Territoire de Santé = Cher- Zonage orthophonistes = 5.Sur dotée

Numéro BDV/pseudo Canton	Nom BDV/pseudo Canton	Code Commune	Nom Commune
1823	Saint-Martin-d'Auxigny	18097	Fussy

Territoire de Santé = Eure-et-Loir Zonage orthophonistes = 1.Très sous dotée

Numéro BDV/pseudo Canton	Nom BDV/pseudo Canton	Code Commune	Nom Commune
27679	Verneuil-sur-Avre	28030	Beauches
27679	Verneuil-sur-Avre	28037	Bérou-la-Mulotière
27679	Verneuil-sur-Avre	28046	Boissy-lès-Perche
27679	Verneuil-sur-Avre	28077	La Chapelle-Fortin
27679	Verneuil-sur-Avre	28149	La Ferté-Vidame
27679	Verneuil-sur-Avre	28202	Lamblore
27679	Verneuil-sur-Avre	28231	La Mancelière
27679	Verneuil-sur-Avre	28263	Montigny-sur-Avre
27679	Verneuil-sur-Avre	28271	Morvilliers
27679	Verneuil-sur-Avre	28316	Rohaire
27679	Verneuil-sur-Avre	28322	Rueil-la-Gadelière
28051	Bonneval	28005	Alluyes
28051	Bonneval	28051	Bonneval
28051	Bonneval	28057	Bouville
28051	Bonneval	28065	Bullainville
28051	Bonneval	28126	Dancy
28051	Bonneval	28153	Flacey
28051	Bonneval	28176	Le Gault-Saint-Denis
28051	Bonneval	28259	Montboissier
28051	Bonneval	28260	Montharville
28051	Bonneval	28270	Moriers
28051	Bonneval	28277	Neuvy-en-Dunois
28051	Bonneval	28305	Pré-Saint-Évroult
28051	Bonneval	28306	Pré-Saint-Martin
28051	Bonneval	28353	Saint-Maur-sur-le-Loir
28051	Bonneval	28364	Sancheville

Numéro BDV/pseudo Canton	Nom BDV/pseudo Canton	Code Commune	Nom Commune
28051	Bonneval	28370	Saumeray
28051	Bonneval	28396	Trizay-lès-Bonneval
28051	Bonneval	28418	Villiers-Saint-Orien
28051	Bonneval	28419	Vitray-en-Beauce
28085	Chartres	28006	Amilly
28085	Chartres	28021	Bailleau-le-Pin
28085	Chartres	28022	Bailleau-l'Évêque
28085	Chartres	28034	Berchères-Saint-Germain
28085	Chartres	28035	Berchères-les-Pierres
28085	Chartres	28048	La Bourdinière-Saint-Loup
28085	Chartres	28049	Boncé
28085	Chartres	28060	Briconville
28085	Chartres	28068	Challet
28085	Chartres	28073	Champseru
28085	Chartres	28095	Chauffours
28085	Chartres	28100	Cintray
28085	Chartres	28102	Clévilliers
28085	Chartres	28104	Coltainville
28085	Chartres	28107	Corancez
28085	Chartres	28122	Dammarie
28085	Chartres	28128	Dangers
28085	Chartres	28154	Fontaine-la-Guyon
28085	Chartres	28158	Fontenay-sur-Eure
28085	Chartres	28160	Francourville
28085	Chartres	28162	Fresnay-le-Comte
28085	Chartres	28163	Fresnay-le-Gilmert
28085	Chartres	28173	Gasville-Oisème

Numéro BDV/pseudo Canton	Nom BDV/pseudo Canton	Code Commune	Nom Commune
28085	Chartres	28177	Gellainville
28085	Chartres	28194	Houville-la-Branche
28085	Chartres	28201	Jouy
28085	Chartres	28245	Meslay-le-Grenet
28085	Chartres	28246	Meslay-le-Vidame
28085	Chartres	28253	Mignières
28085	Chartres	28255	Moinville-la-Jeulin
28085	Chartres	28278	Nogent-le-Phaye
28085	Chartres	28281	Nogent-sur-Eure
28085	Chartres	28286	Ollé
28085	Chartres	28301	Poisvilliers
28085	Chartres	28309	Prunay-le-Gillon
28085	Chartres	28325	Saint-Aubin-des-Bois
28085	Chartres	28337	Saint-Georges-sur-Eure
28085	Chartres	28350	Saint-Luperce
28085	Chartres	28358	Saint-Prest
28085	Chartres	28365	Sandarville
28085	Chartres	28374	Serazereux
28085	Chartres	28380	Sours
28085	Chartres	28388	Thivars
28085	Chartres	28393	Tremblay-les-Villages
28085	Chartres	28402	Vérigny
28085	Chartres	28403	Ver-lès-Chartres
28088	Châteaudun	28028	Bazoches-en-Dunois
28088	Châteaudun	28044	Boisgasson
28088	Châteaudun	28075	La Chapelle-du-Noyer
28088	Châteaudun	28088	Châteaudun

Numéro BDV/pseudo Canton	Nom BDV/pseudo Canton	Code Commune	Nom Commune
28088	Châteaudun	28093	Châtillon-en-Dunois
28088	Châteaudun	28101	Civry
28088	Châteaudun	28106	Conie-Molitard
28088	Châteaudun	28108	Cormainville
28088	Châteaudun	28114	Courbehaye
28088	Châteaudun	28115	Courtalain
28088	Châteaudun	28132	Donnemain-Saint-Mamès
28088	Châteaudun	28133	Douy
28088	Châteaudun	28150	La Ferté-Villeneuil
28088	Châteaudun	28157	Fontenay-sur-Conie
28088	Châteaudun	28198	Jallans
28088	Châteaudun	28205	Lanneray
28088	Châteaudun	28211	Logron
28088	Châteaudun	28224	Lutz-en-Dunois
28088	Châteaudun	28233	Marboué
28088	Châteaudun	28241	Le Mée
28088	Châteaudun	28256	Moléans
28088	Châteaudun	28283	Nottonville
28088	Châteaudun	28287	Orgères-en-Beauce
28088	Châteaudun	28295	Ozoir-le-Breuil
28088	Châteaudun	28296	Péronville
28088	Châteaudun	28329	Saint-Christophe
28088	Châteaudun	28330	Saint-Cloud-en-Dunois
28088	Châteaudun	28334	Saint-Denis-les-Ponts
28088	Châteaudun	28356	Saint-Pellerin
28088	Châteaudun	28389	Thiville
28088	Châteaudun	28400	Varize

Numéro BDV/pseudo Canton	Nom BDV/pseudo Canton	Code Commune	Nom Commune
28088	Châteaudun	28410	Villampuy
2829	Lucé	28218	Lucé
28422	Voves	28004	Allonnes
28422	Voves	28020	Baignolet
28422	Voves	28032	Beauvilliers
28422	Voves	28047	Boisville-la-Saint-Père
28422	Voves	28145	Fains-la-Folie
28422	Voves	28179	Germignonville
28422	Voves	28215	Louville-la-Chenard
28422	Voves	28258	Montainville
28422	Voves	28274	Moutiers
28422	Voves	28291	Ouarville
28422	Voves	28297	Pézy
28422	Voves	28304	Prasville
28422	Voves	28313	Réclainville
28422	Voves	28320	Rouvray-Saint-Florentin
28422	Voves	28383	Theuville
28422	Voves	28406	Viabon
28422	Voves	28411	Villars
28422	Voves	28412	Villeau
28422	Voves	28416	Villeneuve-Saint-Nicolas
28422	Voves	28422	Voves
28422	Voves	28426	Ymonville
2897	Dreux	28134	Dreux
45234	Orléans	28019	Baigneaux
45234	Orléans	28121	Dambron
45234	Orléans	28221	Lumeau

Numéro BDV/pseudo Canton	Nom BDV/pseudo Canton	Code Commune	Nom Commune
45234	Orléans	28303	Poupry
91016	Angerville	28009	Ardelu
91016	Angerville	28026	Baudreville
91016	Angerville	28092	Châtenay
91016	Angerville	28183	Gommerville
91016	Angerville	28184	Gouillons
91016	Angerville	28197	Intréville
91016	Angerville	28288	Orlu
91016	Angerville	28319	Rouvray-Saint-Denis
91223	Étampes	28294	Oysonville

Territoire de Santé = Eure-et-Loir Zonage orthophonistes = 2.Sous dotée

Numéro BDV/pseudo Canton	Nom BDV/pseudo Canton	Code Commune	Nom Commune
27230	Ézy-sur-Eure	28007	Anet
27230	Ézy-sur-Eure	28050	Boncourt
27230	Ézy-sur-Eure	28064	Bû
27230	Ézy-sur-Eure	28180	Gilles
27230	Ézy-sur-Eure	28187	Guainville
27230	Ézy-sur-Eure	28247	Le Mesnil-Simon
27230	Ézy-sur-Eure	28321	Rouvres
27230	Ézy-sur-Eure	28355	Saint-Ouen-Marchefroy
27230	Ézy-sur-Eure	28371	Saussay
27230	Ézy-sur-Eure	28377	Sorel-Moussel
28015	Auneau	28013	Aunay-sous-Auneau
28015	Auneau	28015	Auneau
28015	Auneau	28039	Béville-le-Comte
28015	Auneau	28074	La Chapelle-d'Aunainville
28015	Auneau	28129	Denonville
28015	Auneau	28169	Garancières-en-Beauce
28015	Auneau	28188	Le Gué-de-Longroi
28015	Auneau	28207	Léthuin
28015	Auneau	28208	Levainville
28015	Auneau	28230	Maisons
28015	Auneau	28257	Mondonville-Saint-Jean
28015	Auneau	28268	Morainville
28015	Auneau	28285	Oinville-sous-Auneau
28015	Auneau	28317	Roinville
28015	Auneau	28344	Saint-Léger-des-Aubées

Numéro BDV/pseudo Canton	Nom BDV/pseudo Canton	Code Commune	Nom Commune
28015	Auneau	28363	Sainville
28015	Auneau	28366	Santeuil
28015	Auneau	28397	Umpeau
28015	Auneau	28408	Vierville
28015	Auneau	28421	Voise
28061	Brou	28012	Arrou
28061	Brou	28061	Brou
28061	Brou	28066	Bullou
28061	Brou	28119	La Croix-du-Perche
28061	Brou	28123	Dampierre-sous-Brou
28061	Brou	28127	Dangeau
28061	Brou	28161	Frazé
28061	Brou	28182	Gohory
28061	Brou	28219	Luigny
28061	Brou	28250	Mézières-au-Perche
28061	Brou	28252	Miermaigne
28061	Brou	28261	Montigny-le-Chartif
28061	Brou	28272	Mottereau
28061	Brou	28273	Moulhard
28061	Brou	28398	Unverre
28061	Brou	28409	Vieuvicq
28061	Brou	28424	Yèvres
28196	Illiers-Combray	28041	Blandainville
28196	Illiers-Combray	28067	Cernay
28196	Illiers-Combray	28081	Charonville
28196	Illiers-Combray	28091	Les Châtelliers-Notre-Dame

Numéro BDV/pseudo Canton	Nom BDV/pseudo Canton	Code Commune	Nom Commune
28196	Illiers-Combray	28109	Les Corvées-les-Yys
28196	Illiers-Combray	28139	Épeautrolles
28196	Illiers-Combray	28141	Ermenonville-la-Grande
28196	Illiers-Combray	28142	Ermenonville-la-Petite
28196	Illiers-Combray	28196	Illiers-Combray
28196	Illiers-Combray	28222	Luplanté
28196	Illiers-Combray	28225	Magny
28196	Illiers-Combray	28234	Marchéville
28196	Illiers-Combray	28242	Méréglise
28196	Illiers-Combray	28282	Nonvilliers-Grandhoux
28196	Illiers-Combray	28326	Saint-Avit-les-Guespières
28196	Illiers-Combray	28336	Saint-Éman
45248	Patay	28190	Guillonville
45248	Patay	28212	Loigny-la-Bataille
45248	Patay	28382	Terminiers
78310	Houdan	28036	Berchères-sur-Vesgre
78310	Houdan	28056	Boutigny-Prouais
78310	Houdan	28069	Champagne
78310	Houdan	28185	Goussainville
78310	Houdan	28193	Havelu
78310	Houdan	28347	Saint-Lubin-de-la-Haye

Territoire de Santé = Eure-et-Loir - Zonage orthophonistes = 3.Intermédiaire

Numéro BDV/pseudo Canton	Nom BDV/pseudo Canton	Code Commune	Nom Commune
27355	Ivry-la-Bataille	28096	La Chaussée-d'Ivry
27355	Ivry-la-Bataille	28293	Oulins
28018	Authon-du-Perche	28016	Les Autels-Villevillon
28018	Authon-du-Perche	28018	Authon-du-Perche
28018	Authon-du-Perche	28027	La Bazoche-Gouet
28018	Authon-du-Perche	28038	Béthonvilliers
28018	Authon-du-Perche	28078	Chapelle-Guillaume
28018	Authon-du-Perche	28079	Chapelle-Royale
28018	Authon-du-Perche	28080	Charbonnières
28018	Authon-du-Perche	28144	Les Étilleux
28018	Authon-du-Perche	28327	Saint-Bomer
28018	Authon-du-Perche	28376	Soizé
2807	Chartres-Nord-Est hors Chartres (Partiel)	28070	Champhol
28103	Cloyes-sur-le-Loir	28017	Autheuil
28103	Cloyes-sur-le-Loir	28083	Charray
28103	Cloyes-sur-le-Loir	28103	Cloyes-sur-le-Loir
28103	Cloyes-sur-le-Loir	28204	Langey
28103	Cloyes-sur-le-Loir	28262	Montigny-le-Gannelon
28103	Cloyes-sur-le-Loir	28318	Romilly-sur-Aigre
28103	Cloyes-sur-le-Loir	28340	Saint-Hilaire-sur-Yerre
28116	Courville-sur-Eure	28040	Billancelles
28116	Courville-sur-Eure	28099	Chuisnes
28116	Courville-sur-Eure	28116	Courville-sur-Eure
28116	Courville-sur-Eure	28148	Le Favril
28116	Courville-sur-Eure	28166	Friaize

Numéro BDV/pseudo Canton	Nom BDV/pseudo Canton	Code Commune	Nom Commune
28116	Courville-sur-Eure	28167	Fruncé
28116	Courville-sur-Eure	28203	Landelles
28116	Courville-sur-Eure	28254	Mittainvilliers
28116	Courville-sur-Eure	28290	Orrouer
28116	Courville-sur-Eure	28302	Pontgouin
28116	Courville-sur-Eure	28324	Saint-Arnoult-des-Bois
28116	Courville-sur-Eure	28333	Saint-Denis-des-Puits
28116	Courville-sur-Eure	28339	Saint-Germain-le-Gaillard
28116	Courville-sur-Eure	28385	Le Thieulin
28116	Courville-sur-Eure	28414	Villebon
2813	Dreux-Est hors Dreux (Partiel)	28223	Luray
28134	Dreux	28001	Abondant
28134	Dreux	28003	Allainville
28134	Dreux	28014	Aunay-sous-Crécy
28134	Dreux	28045	Boissy-en-Drouais
28134	Dreux	28053	Le Boullay-les-Deux-Églises
28134	Dreux	28054	Le Boullay-Mivoye
28134	Dreux	28055	Le Boullay-Thierry
28134	Dreux	28059	Brezolles
28134	Dreux	28062	Broué
28134	Dreux	28076	La Chapelle-Forainvilliers
28134	Dreux	28082	Charpont
28134	Dreux	28087	Châtaincourt
28134	Dreux	28090	Les Châtelets
28134	Dreux	28098	Cherisy

Numéro BDV/pseudo Canton	Nom BDV/pseudo Canton	Code Commune	Nom Commune
28134	Dreux	28117	Crécy-Couvé
28134	Dreux	28120	Crucey-Villages
28134	Dreux	28136	Écluzelles
28134	Dreux	28143	Escorpain
28134	Dreux	28151	Fessanvilliers- Mattanvilliers
28134	Dreux	28170	Garancières-en-Drouais
28134	Dreux	28171	Garnay
28134	Dreux	28178	Germainville
28134	Dreux	28206	Laons
28134	Dreux	28216	Louvilliers-en-Drouais
28134	Dreux	28235	Marchezais
28134	Dreux	28239	Marville-Moutiers-Brûlé
28134	Dreux	28251	Mézières-en-Drouais
28134	Dreux	28267	Montreuil
28134	Dreux	28292	Ouerre
28134	Dreux	28308	Prudemanche
28134	Dreux	28312	Puiseux
28134	Dreux	28315	Revercourt
28134	Dreux	28332	Sainte-Gemme- Moronval
28134	Dreux	28346	Saint-Lubin-de-Cravant
28134	Dreux	28369	Saulnières
28134	Dreux	28375	Serville
28134	Dreux	28394	Tréon
28134	Dreux	28405	Vert-en-Drouais
28140	Épernon	28135	Droue-sur-Drouette

Numéro BDV/pseudo Canton	Nom BDV/pseudo Canton	Code Commune	Nom Commune
28140	Épernon	28140	Épernon
28140	Épernon	28191	Hanches
28168	Gallardon	28023	Bailleau-Armenonville
28168	Gallardon	28042	Bleury
28168	Gallardon	28137	Écrosnes
28168	Gallardon	28168	Gallardon
28168	Gallardon	28172	Gas
28168	Gallardon	28361	Saint-Symphorien-le- Château
28168	Gallardon	28425	Ymeray
28199	Janville	28002	Allaines-Mervilliers
28199	Janville	28025	Barmainville
28199	Janville	28029	Bazoches-les-Hautes
28199	Janville	28164	Fresnay-l'Évêque
28199	Janville	28189	Guilleville
28199	Janville	28199	Janville
28199	Janville	28210	Levesville-la-Chenard
28199	Janville	28243	Mérouville
28199	Janville	28276	Neuvy-en-Beauce
28199	Janville	28284	Oinville-Saint-Liphard
28199	Janville	28300	Poinville
28199	Janville	28311	Le Puiset
28199	Janville	28367	Santilly
28199	Janville	28390	Tillay-le-Péneux
28199	Janville	28392	Trancrainville
28214	La Loupe	28033	Belhomert-Guéhouville
28214	La Loupe	28071	Champrond-en-Gâtine

Numéro BDV/pseudo Canton	Nom BDV/pseudo Canton	Code Commune	Nom Commune
28214	La Loupe	28156	Fontaine-Simon
28214	La Loupe	28214	La Loupe
28214	La Loupe	28232	Manou
28214	La Loupe	28240	Meaucé
28214	La Loupe	28264	Montireau
28214	La Loupe	28265	Montlandon
28214	La Loupe	28335	Saint-Éliph
28214	La Loupe	28354	Saint-Maurice-Saint-Germain
28214	La Loupe	28362	Saint-Victor-de-Buthon
28214	La Loupe	28401	Vaupillon
28227	Maintenon	28052	Bouglainval
28227	Maintenon	28084	Chartainvilliers
28227	Maintenon	28195	Houx
28227	Maintenon	28227	Maintenon
28227	Maintenon	28249	Mévoisins
28227	Maintenon	28298	Pierres
28227	Maintenon	28352	Saint-Martin-de-Nigelles
28227	Maintenon	28357	Saint-Piat
28227	Maintenon	28379	Soulaire
28227	Maintenon	28417	Villiers-le-Morhier
28227	Maintenon	28423	Yermenonville
2826	Chartres-Sud-Ouest hors Chartres (Partiel)	28024	Barjouville
2826	Chartres-Sud-Ouest hors Chartres (Partiel)	28220	Luisant
2826	Chartres-Sud-Ouest hors Chartres (Partiel)	28269	Morancez
28279	Nogent-le-Roi	28058	Bréchamps

Numéro BDV/pseudo Canton	Nom BDV/pseudo Canton	Code Commune	Nom Commune
28279	Nogent-le-Roi	28094	Chaudon
28279	Nogent-le-Roi	28113	Coulombs
28279	Nogent-le-Roi	28118	Croisilles
28279	Nogent-le-Roi	28146	Faverolles
28279	Nogent-le-Roi	28213	Lormaye
28279	Nogent-le-Roi	28275	Néron
28279	Nogent-le-Roi	28279	Nogent-le-Roi
28279	Nogent-le-Roi	28289	Ormoy
28279	Nogent-le-Roi	28299	Les Pinthières
28279	Nogent-le-Roi	28343	Saint-Laurent-la-Gâtine
28279	Nogent-le-Roi	28349	Saint-Lucien
28279	Nogent-le-Roi	28372	Senantes
28279	Nogent-le-Roi	28415	Villemeux-sur-Eure
2828	Dreux-Sud hors Dreux (Partiel)	28404	Vernouillet
28280	Nogent-le-Rotrou	28010	Argenvilliers
28280	Nogent-le-Rotrou	28031	Beaumont-les-Autels
28280	Nogent-le-Rotrou	28063	Brunelles
28280	Nogent-le-Rotrou	28072	Champrond-en-Perchet
28280	Nogent-le-Rotrou	28086	Chassant
28280	Nogent-le-Rotrou	28105	Combres
28280	Nogent-le-Rotrou	28111	Coudray-au-Perche
28280	Nogent-le-Rotrou	28112	Coudreceau
28280	Nogent-le-Rotrou	28165	Frétigny
28280	Nogent-le-Rotrou	28175	La Gaudaine
28280	Nogent-le-Rotrou	28192	Happonvilliers
28280	Nogent-le-Rotrou	28236	Margon

Numéro BDV/pseudo Canton	Nom BDV/pseudo Canton	Code Commune	Nom Commune
28280	Nogent-le-Rotrou	28237	Marolles-les-Buis
28280	Nogent-le-Rotrou	28280	Nogent-le-Rotrou
28280	Nogent-le-Rotrou	28331	Saint-Denis-d'Authou
28280	Nogent-le-Rotrou	28342	Saint-Jean-Pierre-Fixte
28280	Nogent-le-Rotrou	28378	Souancé-au-Perche
28280	Nogent-le-Rotrou	28387	Thiron-Gardais
28280	Nogent-le-Rotrou	28395	Trizay-Coutretot-Saint-Serge
28280	Nogent-le-Rotrou	28407	Vichères
2830	Mainvilliers hors Chartres (Partiel)	28209	Lèves
2830	Mainvilliers hors Chartres (Partiel)	28229	Mainvilliers
28348	Nonancourt	28124	Dampierre-sur-Avre
28348	Nonancourt	28348	Saint-Lubin-des-Joncherets
28348	Nonancourt	28359	Saint-Rémy-sur-Avre
28373	Senonches	28130	Digny
28373	Senonches	28159	La Framboisière
28373	Senonches	28200	Jaudrais
28373	Senonches	28217	Louvilliers-lès-Perche
28373	Senonches	28248	Le Mesnil-Thomas
28373	Senonches	28310	La Puisaye
28373	Senonches	28314	Les Ressuintes
28373	Senonches	28368	La Saucelle
28373	Senonches	28373	Senonches
28391	Toury	28391	Toury
2899	Chartres	28085	Chartres

Territoire de Santé = Eure-et-Loir - Zonage orthophonistes = 4.Très dotée

Numéro BDV/pseudo Canton	Nom BDV/pseudo Canton	Code Commune	Nom Commune
28089	Châteauneuf-en-Thymerais	28008	Ardelles
28089	Châteauneuf-en-Thymerais	28089	Châteauneuf-en-Thymerais
28089	Châteauneuf-en-Thymerais	28147	Favières
28089	Châteauneuf-en-Thymerais	28155	Fontaine-les-Ribouts
28089	Châteauneuf-en-Thymerais	28226	Maillebois
28089	Châteauneuf-en-Thymerais	28323	Saint-Ange-et-Torçay
28089	Châteauneuf-en-Thymerais	28341	Saint-Jean-de-Rebervilliers
28089	Châteauneuf-en-Thymerais	28351	Saint-Maixme-Hauterive
28089	Châteauneuf-en-Thymerais	28360	Saint-Sauveur-Marville
28089	Châteauneuf-en-Thymerais	28386	Thimert-Gâtelles

Territoire de Santé = Eure-et-Loir- Zonage orthophonistes=5.Sur dotée

Numéro BDV/pseudo Canton	Nom BDV/pseudo Canton	Code Commune	Nom Commune
2825	Chartres-Sud-Est hors Chartres (Partiel)	28110	Le Coudray

Territoire de Santé = Indre- Zonage orthophonistes = 1.Très sous dotée

Numéro BDV/pseudo Canton	Nom BDV/pseudo Canton	Code Commune	Nom Commune
36006	Argenton-sur-Creuse	36006	Argenton-sur-Creuse
36006	Argenton-sur-Creuse	36012	Baraize
36006	Argenton-sur-Creuse	36014	Bazaiges
36006	Argenton-sur-Creuse	36022	Bouesse
36006	Argenton-sur-Creuse	36032	Ceaulmont
36006	Argenton-sur-Creuse	36033	Celon
36006	Argenton-sur-Creuse	36042	Chasseneuil
36006	Argenton-sur-Creuse	36048	Chavin
36006	Argenton-sur-Creuse	36062	Cuzion
36006	Argenton-sur-Creuse	36070	Éguzon-Chantôme
36006	Argenton-sur-Creuse	36081	Gargillesse-Dampierre
36006	Argenton-sur-Creuse	36110	Maillet
36006	Argenton-sur-Creuse	36111	Malicornay
36006	Argenton-sur-Creuse	36117	Le Menoux
36006	Argenton-sur-Creuse	36131	Mosnay
36006	Argenton-sur-Creuse	36146	Orsennes
36006	Argenton-sur-Creuse	36154	Le Pêchereau
36006	Argenton-sur-Creuse	36158	Badecon-le-Pin
36006	Argenton-sur-Creuse	36160	Pommiers
36006	Argenton-sur-Creuse	36161	Le Pont-Chrétien-Chabenet
36006	Argenton-sur-Creuse	36200	Saint-Marcel
36006	Argenton-sur-Creuse	36207	Saint-Plantaire
36006	Argenton-sur-Creuse	36219	Tendu
36018	Le Blanc	36010	Azay-le-Ferron
36018	Le Blanc	36016	Bélâbre

Numéro BDV/pseudo Canton	Nom BDV/pseudo Canton	Code Commune	Nom Commune
36018	Le Blanc	36018	Le Blanc
36018	Le Blanc	36036	Chalais
36018	Le Blanc	36053	Ciron
36018	Le Blanc	36058	Concremiers
36018	Le Blanc	36066	Douadic
36018	Le Blanc	36076	Fontgombault
36018	Le Blanc	36087	Ingrandes
36018	Le Blanc	36094	Lignac
36018	Le Blanc	36114	Mauvières
36018	Le Blanc	36119	Mérigny
36018	Le Blanc	36123	Mézières-en-Brenne
36018	Le Blanc	36153	Paulnay
36018	Le Blanc	36165	Pouigny-Saint-Pierre
36018	Le Blanc	36167	Preuilly-la-Ville
36018	Le Blanc	36168	Prissac
36018	Le Blanc	36173	Rosnay
36018	Le Blanc	36176	Ruffec
36018	Le Blanc	36178	Saint-Aigny
36018	Le Blanc	36197	Saint-Hilaire-sur-Benaize
36018	Le Blanc	36204	Saint-Michel-en-Brenne
36018	Le Blanc	36212	Saulnay
36018	Le Blanc	36213	Sauzelles
36018	Le Blanc	36246	Villiers
36045	Châtillon-sur-Indre	36008	Arpheuilles
36045	Châtillon-sur-Indre	36045	Châtillon-sur-Indre
36045	Châtillon-sur-Indre	36054	Cléré-du-Bois

Numéro BDV/pseudo Canton	Nom BDV/pseudo Canton	Code Commune	Nom Commune
36045	Châtillon-sur-Indre	36055	Clion
36045	Châtillon-sur-Indre	36074	Fléré-la-Rivière
36045	Châtillon-sur-Indre	36136	Murs
36045	Châtillon-sur-Indre	36145	Obterre
36045	Châtillon-sur-Indre	36188	Saint-Cyran-du-Jambot
36045	Châtillon-sur-Indre	36203	Saint-Médard
36045	Châtillon-sur-Indre	36225	Le Tranger
36088	Issoudun	36002	Aize
36088	Issoudun	36003	Ambrault
36088	Issoudun	36019	Bommiers
36088	Issoudun	36021	Les Bordes
36088	Issoudun	36027	Brives
36088	Issoudun	36029	Buxeuil
36088	Issoudun	36037	La Champenoise
36088	Issoudun	36041	La Chapelle-Saint-Laurian
36088	Issoudun	36052	Chouday
36088	Issoudun	36059	Condé
36088	Issoudun	36065	Diou
36088	Issoudun	36075	Fontenay
36088	Issoudun	36083	Giroux
36088	Issoudun	36085	Guilly
36088	Issoudun	36088	Issoudun
36088	Issoudun	36097	Liniez
36088	Issoudun	36098	Lizeray
36088	Issoudun	36102	Luçay-le-Libre
36088	Issoudun	36116	Ménétréols-sous-Vatan

Numéro BDV/pseudo Canton	Nom BDV/pseudo Canton	Code Commune	Nom Commune
36088	Issoudun	36121	Meunet-Planches
36088	Issoudun	36122	Meunet-sur-Vatan
36088	Issoudun	36125	Migny
36088	Issoudun	36140	Neuvy-Pailloux
36088	Issoudun	36152	Paudy
36088	Issoudun	36170	Reboursin
36088	Issoudun	36171	Reully
36088	Issoudun	36179	Saint-Aoustrille
36088	Issoudun	36181	Saint-Aubin
36088	Issoudun	36190	Sainte-Fauste
36088	Issoudun	36191	Saint-Florentin
36088	Issoudun	36195	Saint-Georges-sur-Arnon
36088	Issoudun	36199	Sainte-Lizaigne
36088	Issoudun	36205	Saint-Pierre-de-Jards
36088	Issoudun	36209	Saint-Valentin
36088	Issoudun	36215	Ségry
36088	Issoudun	36222	Thizay
36088	Issoudun	36230	Vatan
36088	Issoudun	36248	Vouillon
41242	Selles-sur-Cher	36233	La Vernelle

Territoire de Santé = Indre- Zonage orthophonistes = 2.Sous dotée

Numéro BDV/pseudo Canton	Nom BDV/pseudo Canton	Code Commune	Nom Commune
36046	La Châtre	36017	La Berthenoux
36046	La Châtre	36025	Briantes
36046	La Châtre	36038	Champillet
36046	La Châtre	36043	Chassignolles
36046	La Châtre	36046	La Châtre
36046	La Châtre	36060	Crevant
36046	La Châtre	36073	Feusines
36046	La Châtre	36078	Fougerolles
36046	La Châtre	36091	Lacs
36046	La Châtre	36095	Lignerolles
36046	La Châtre	36100	Lourouer-Saint-Laurent
36046	La Châtre	36109	Le Magny
36046	La Châtre	36120	Mers-sur-Indre
36046	La Châtre	36127	Montgivray
36046	La Châtre	36129	Montipouret
36046	La Châtre	36130	Montlevicq
36046	La Châtre	36132	La Motte-Feuilly
36046	La Châtre	36138	Néret
36046	La Châtre	36143	Nohant-Vic
36046	La Châtre	36156	Pérassay
36046	La Châtre	36163	Pouigny-Notre-Dame
36046	La Châtre	36164	Pouigny-Saint-Martin
36046	La Châtre	36180	Saint-Août
36046	La Châtre	36184	Saint-Chartier
36046	La Châtre	36186	Saint-Christophe-en-Boucherie

Numéro BDV/pseudo Canton	Nom BDV/pseudo Canton	Code Commune	Nom Commune
36046	La Châtre	36189	Saint-Denis-de-Jouhet
36046	La Châtre	36208	Sainte-Sévère-sur-Indre
36046	La Châtre	36210	Sarzay
36046	La Châtre	36214	Sazeray
36046	La Châtre	36221	Thevet-Saint-Julien
36046	La Châtre	36227	Urciers
36046	La Châtre	36234	Verneuil-sur-Igneraie
36046	La Châtre	36236	Vicq-Exempt
36046	La Châtre	36238	Vigoulant
36046	La Châtre	36240	Vijon
36224	Tournon-Saint-Martin	36096	Lingé
36224	Tournon-Saint-Martin	36104	Lurais
36224	Tournon-Saint-Martin	36105	Lureuil
36224	Tournon-Saint-Martin	36113	Martizay
36224	Tournon-Saint-Martin	36137	Néons-sur-Creuse
36224	Tournon-Saint-Martin	36224	Tournon-Saint-Martin
36228	Valençay	36072	Faverolles
36228	Valençay	36077	Fontguenand
36228	Valençay	36092	Langé
36228	Valençay	36103	Luçay-le-Mâle
36228	Valençay	36107	Lye
36228	Valençay	36162	Poulaines
36228	Valençay	36228	Valençay
36228	Valençay	36235	Veuil
36228	Valençay	36237	Vicq-sur-Nahon
36228	Valençay	36244	Villentrois

Numéro BDV/pseudo Canton	Nom BDV/pseudo Canton	Code Commune	Nom Commune
3624	Châteauroux-Est hors Châteauroux (Partiel)	36063	Déols

Territoire de Santé = Indre- Zonage orthophonistes = 3.Intermédiaire

Numéro BDV/pseudo Canton	Nom BDV/pseudo Canton	Code Commune	Nom Commune
18127	Lignières	36169	Pruniers
36001	Aigurande	36001	Aigurande
36001	Aigurande	36028	La Buxerette
36001	Aigurande	36061	Crozon-sur-Vauvre
36001	Aigurande	36099	Lourdoueix-Saint-Michel
36001	Aigurande	36126	Montchevrier
3602	Ardentes	36159	Le Poinçonnet
36031	Buzançais	36007	Argy
36031	Buzançais	36031	Buzançais
36031	Buzançais	36040	La Chapelle-Orthemale
36031	Buzançais	36050	Chezelles
36031	Buzançais	36149	Palluau-sur-Indre
36031	Buzançais	36155	Pellevoisin
36031	Buzançais	36193	Sainte-Gemme
36031	Buzançais	36194	Saint-Genou
36031	Buzançais	36198	Saint-Lactencin
36031	Buzançais	36218	Sougé
36031	Buzançais	36232	Vendoeuvres
36031	Buzançais	36243	Villegouin
36034	Chabris	36004	Anjouin
36034	Chabris	36011	Bagneux
36034	Chabris	36034	Chabris
36034	Chabris	36068	Dun-le-Poëlier
36034	Chabris	36115	Menetou-sur-Nahon
36034	Chabris	36147	Orville

Numéro BDV/pseudo Canton	Nom BDV/pseudo Canton	Code Commune	Nom Commune
36034	Chabris	36151	Parpeçay
36034	Chabris	36183	Sainte-Cécile
36034	Chabris	36185	Saint-Christophe-en-Bazelle
36034	Chabris	36217	Sembleçay
36034	Chabris	36229	Varennes-sur-Fouzon
36044	Châteauroux	36005	Ardentes
36044	Châteauroux	36009	Arthon
36044	Châteauroux	36057	Coings
36044	Châteauroux	36064	Diors
36044	Châteauroux	36071	Étrechet
36044	Châteauroux	36089	Jeu-les-Bois
36044	Châteauroux	36101	Luant
36044	Châteauroux	36112	Mâron
36044	Châteauroux	36128	Montierchaume
36044	Châteauroux	36139	Neuillay-les-Bois
36044	Châteauroux	36142	Niherne
36044	Châteauroux	36157	La Pérouille
36044	Châteauroux	36211	Sassierges-Saint-Germain
36044	Châteauroux	36231	Velles
36044	Châteauroux	36241	Villedieu-sur-Indre
36044	Châteauroux	36245	Villers-les-Ormes
36044	Châteauroux	36247	Vineuil
36141	Neuvy-Saint-Sépulchre	36030	Buxières-d'Aillac
36141	Neuvy-Saint-Sépulchre	36056	Cluis
36141	Neuvy-Saint-Sépulchre	36084	Gournay

Numéro BDV/pseudo Canton	Nom BDV/pseudo Canton	Code Commune	Nom Commune
36141	Neuvy-Saint-Sépulchre	36108	Lys-Saint-Georges
36141	Neuvy-Saint-Sépulchre	36133	Mouhers
36141	Neuvy-Saint-Sépulchre	36141	Neuvy-Saint-Sépulchre
36141	Neuvy-Saint-Sépulchre	36226	Tranzault
36182	Saint-Benoît-du-Sault	36015	Beaulieu
36182	Saint-Benoît-du-Sault	36020	Bonneuil
36182	Saint-Benoît-du-Sault	36035	Chaillac
36182	Saint-Benoît-du-Sault	36047	La Châtre-Langlin
36182	Saint-Benoît-du-Sault	36049	Chazelet
36182	Saint-Benoît-du-Sault	36067	Dunet
36182	Saint-Benoît-du-Sault	36134	Mouhet
36182	Saint-Benoît-du-Sault	36150	Parnac
36182	Saint-Benoît-du-Sault	36174	Roussines
36182	Saint-Benoît-du-Sault	36177	Sacieres-Saint-Martin
36182	Saint-Benoît-du-Sault	36182	Saint-Benoît-du-Sault
36182	Saint-Benoît-du-Sault	36187	Saint-Civran
36182	Saint-Benoît-du-Sault	36196	Saint-Gilles
36182	Saint-Benoît-du-Sault	36223	Tilly
36182	Saint-Benoît-du-Sault	36239	Vigoux
36192	Saint-Gaultier	36051	Chitray
36192	Saint-Gaultier	36106	Luzeret
36192	Saint-Gaultier	36118	Méobecq
36192	Saint-Gaultier	36124	Migné
36192	Saint-Gaultier	36144	Nuret-le-Ferron
36192	Saint-Gaultier	36148	Oulches
36192	Saint-Gaultier	36172	Rivarennes

Numéro BDV/pseudo Canton	Nom BDV/pseudo Canton	Code Commune	Nom Commune
36192	Saint-Gaultier	36192	Saint-Gaultier
36192	Saint-Gaultier	36220	Thenay
3625	Châteauroux-Ouest hors Châteauroux (Partiel)	36202	Saint-Maur
3698	Châteauroux	36044	Châteauroux
37132	Loches	36069	Écueillé
37132	Loches	36086	Heugnes
37132	Loches	36090	Jeu-Maloches
37132	Loches	36166	Préaux
37132	Loches	36216	Selles-sur-Nahon

Territoire de Santé = Indre- Zonage orthophonistes = 4.Très dotée

Numéro BDV/pseudo Canton	Nom BDV/pseudo Canton	Code Commune	Nom Commune
36093	Levroux	36013	Baudres
36093	Levroux	36023	Bouges-le-Château
36093	Levroux	36024	Bretagne
36093	Levroux	36026	Brion
36093	Levroux	36079	Francillon
36093	Levroux	36080	Frédille
36093	Levroux	36082	Gehée
36093	Levroux	36093	Levroux
36093	Levroux	36135	Moulins-sur-Céphons
36093	Levroux	36175	Rouvres-les-Bois
36093	Levroux	36201	Saint-Martin-de-Lamps
36093	Levroux	36206	Saint-Pierre-de-Lamps
36093	Levroux	36242	Villegongis

Territoire de Santé = Indre-et-Loire-Zonage orthophonistes = 1.Très sous dotée

Numéro BDV/pseudo Canton	Nom BDV/pseudo Canton	Code Commune	Nom Commune
36045	Châtillon-sur-Indre	37218	Saint-Flovier
36045	Châtillon-sur-Indre	37275	Villedômain
86066	Châtelleraut	37019	Barrou
86066	Châtelleraut	37044	La Celle-Guenand
86066	Châtelleraut	37113	Le Grand-Pressigny
86066	Châtelleraut	37184	Le Petit-Pressigny
86092	Dangé-Saint-Romain	37005	Antogny-le-Tillac
86092	Dangé-Saint-Romain	37190	Pussigny

Territoire de Santé = Indre-et-Loire - Zonage orthophonistes=2.Sous dotée

Numéro BDV/pseudo Canton	Nom BDV/pseudo Canton	Code Commune	Nom Commune
36224	Tournon-Saint-Martin	37259	Tournon-Saint-Pierre
37115	Descartes	37001	Abilly
37115	Descartes	37045	La Celle-Saint-Avant
37115	Descartes	37080	Civray-sur-Esves
37115	Descartes	37114	La Guerche
37115	Descartes	37115	Descartes
37115	Descartes	37145	Marcé-sur-Esves
37115	Descartes	37168	Neuilly-le-Brignon
37167	Neuillé-Pont-Pierre	37021	Beaumont-la-Ronce
37167	Neuillé-Pont-Pierre	37167	Neuillé-Pont-Pierre
37167	Neuillé-Pont-Pierre	37204	Rouziers-de-Touraine
37167	Neuillé-Pont-Pierre	37245	Semblançay
37167	Neuillé-Pont-Pierre	37249	Sonzay
37196	Richelieu	37007	Assay
37196	Richelieu	37034	Braslou
37196	Richelieu	37035	Braye-sous-Faye
37196	Richelieu	37051	Champigny-sur-Veude
37196	Richelieu	37065	Chaveignes
37196	Richelieu	37087	Courcoué
37196	Richelieu	37105	Faye-la-Vineuse
37196	Richelieu	37121	Jaulnay
37196	Richelieu	37125	Lémeré
37196	Richelieu	37140	Luzé
37196	Richelieu	37148	Marigny-Marmande
37196	Richelieu	37191	Razines
37196	Richelieu	37196	Richelieu

Numéro BDV/pseudo Canton	Nom BDV/pseudo Canton	Code Commune	Nom Commune
37196	Richelieu	37260	La Tour-Saint-Gelin
37196	Richelieu	37268	Verneuil-le-Château
37241	Savigné-sur-Lathan	37002	Ambillou
37241	Savigné-sur-Lathan	37013	Avrillé-les-Ponceaux
37241	Savigné-sur-Lathan	37055	Channay-sur-Lathan
37241	Savigné-sur-Lathan	37081	Cléré-les-Pins
37241	Savigné-sur-Lathan	37086	Courcelles-de-Touraine
37241	Savigné-sur-Lathan	37117	Hommes
37241	Savigné-sur-Lathan	37198	Rillé
37241	Savigné-sur-Lathan	37241	Savigné-sur-Lathan
41151	Montrichard	37046	Céré-la-Ronde
72068	La Chartre-sur-le-Loir	37068	Chemillé-sur-Dême

Territoire de Santé = Indre-et-Loire- Zonage orthophonistes=3.Intermédiaire

Numéro BDV/pseudo Canton	Nom BDV/pseudo Canton	Code Commune	Nom Commune
37003	Amboise	37003	Amboise
37003	Amboise	37043	Cangey
37003	Amboise	37060	Chargé
37003	Amboise	37131	Limeray
37003	Amboise	37138	Lussault-sur-Loire
37003	Amboise	37158	Montreuil-en-Touraine
37003	Amboise	37161	Mosnes
37003	Amboise	37163	Nazelles-Négron
37003	Amboise	37185	Pocé-sur-Cisse
37003	Amboise	37230	Saint-Ouen-les-Vignes
37003	Amboise	37236	Saint-Règle
37003	Amboise	37252	Souigny-de-Touraine
37014	Azay-le-Rideau	37014	Azay-le-Rideau
37014	Azay-le-Rideau	37067	Cheillé
37014	Azay-le-Rideau	37099	Druye
37014	Azay-le-Rideau	37200	Rivarennnes
37014	Azay-le-Rideau	37205	Saché
37014	Azay-le-Rideau	37264	Vallères
37014	Azay-le-Rideau	37271	Villaines-les-Rochers
37027	Bléré	37008	Athée-sur-Cher
37027	Bléré	37027	Bléré
37027	Bléré	37070	Chenonceaux
37027	Bléré	37073	Chisseaux
37027	Bléré	37075	Cigogné
37027	Bléré	37079	Civray-de-Touraine

Numéro BDV/pseudo Canton	Nom BDV/pseudo Canton	Code Commune	Nom Commune
37027	Bléré	37091	La Croix-en-Touraine
37027	Bléré	37096	Dierre
37027	Bléré	37100	Épeigné-les-Bois
37027	Bléré	37110	Francueil
37027	Bléré	37141	Luzillé
37027	Bléré	37225	Saint-Martin-le-Beau
37027	Bléré	37253	Sublaines
37031	Bourgueil	37024	Benais
37031	Bourgueil	37031	Bourgueil
37031	Bourgueil	37058	La Chapelle-sur-Loire
37031	Bourgueil	37074	Chouzé-sur-Loire
37031	Bourgueil	37082	Continvoir
37031	Bourgueil	37112	Gizeux
37031	Bourgueil	37120	Ingrandes-de-Touraine
37031	Bourgueil	37193	Restigné
37031	Bourgueil	37228	Saint-Nicolas-de-Bourgueil
37031	Bourgueil	37232	Saint-Patrice
37063	Château-Renault	37009	Autrèche
37063	Château-Renault	37010	Auzouer-en-Touraine
37063	Château-Renault	37030	Le Boulay
37063	Château-Renault	37063	Château-Renault
37063	Château-Renault	37092	Crotelles
37063	Château-Renault	37095	Dame-Marie-les-Bois
37063	Château-Renault	37106	La Ferrière
37063	Château-Renault	37116	Les Hermites
37063	Château-Renault	37155	Monthodon

Numéro BDV/pseudo Canton	Nom BDV/pseudo Canton	Code Commune	Nom Commune
37063	Château-Renault	37160	Morand
37063	Château-Renault	37166	Neuillé-le-Lierre
37063	Château-Renault	37169	Neuville-sur-Brenne
37063	Château-Renault	37224	Saint-Laurent-en-Gâtines
37063	Château-Renault	37229	Saint-Nicolas-des-Motets
37063	Château-Renault	37240	Saunay
37063	Château-Renault	37276	Villedômer
37119	L'Île-Bouchard	37012	Avon-les-Roches
37119	L'Île-Bouchard	37040	Brizay
37119	L'Île-Bouchard	37071	Chezelles
37119	L'Île-Bouchard	37090	Crissay-sur-Manse
37119	L'Île-Bouchard	37093	Crouzilles
37119	L'Île-Bouchard	37119	L'Île-Bouchard
37119	L'Île-Bouchard	37178	Panzoult
37119	L'Île-Bouchard	37180	Parçay-sur-Vienne
37119	L'Île-Bouchard	37199	Rilly-sur-Vienne
37119	L'Île-Bouchard	37244	Sazilly
37119	L'Île-Bouchard	37255	Tavant
37119	L'Île-Bouchard	37256	Theneuil
37119	L'Île-Bouchard	37262	Trogues
37130	Ligueil	37026	Betz-le-Château
37130	Ligueil	37032	Bournan
37130	Ligueil	37057	La Chapelle-Blanche-Saint-Martin
37130	Ligueil	37078	Ciran
37130	Ligueil	37094	Cussay
37130	Ligueil	37103	Esves-le-Moutier

Numéro BDV/pseudo Canton	Nom BDV/pseudo Canton	Code Commune	Nom Commune
37130	Ligueil	37107	Ferrière-Larçon
37130	Ligueil	37130	Ligueil
37130	Ligueil	37162	Mouzay
37130	Ligueil	37181	Paulmy
37130	Ligueil	37265	Varennes
37130	Ligueil	37280	Vou
37132	Loches	37016	Azay-sur-Indre
37132	Loches	37020	Beaulieu-lès-Loches
37132	Loches	37023	Beaumont-Village
37132	Loches	37039	Bridoré
37132	Loches	37049	Chambourg-sur-Indre
37132	Loches	37053	Chanceaux-près-Loches
37132	Loches	37066	Chédigny
37132	Loches	37069	Chemillé-sur-Indrois
37132	Loches	37097	Dolus-le-Sec
37132	Loches	37108	Ferrière-sur-Beaulieu
37132	Loches	37111	Genillé
37132	Loches	37127	Le Liège
37132	Loches	37132	Loches
37132	Loches	37133	Loché-sur-Indrois
37132	Loches	37134	Louans
37132	Loches	37136	Le Louroux
37132	Loches	37143	Manthelan
37132	Loches	37157	Montrésor
37132	Loches	37173	Nouans-les-Fontaines
37132	Loches	37177	Orbigny

Numéro BDV/pseudo Canton	Nom BDV/pseudo Canton	Code Commune	Nom Commune
37132	Loches	37183	Perrusson
37132	Loches	37192	Reignac-sur-Indre
37132	Loches	37209	Saint-Bauld
37132	Loches	37221	Saint-Hippolyte
37132	Loches	37222	Saint-Jean-Saint-Germain
37132	Loches	37234	Saint-Quentin-sur-Indrois
37132	Loches	37238	Saint-Senoch
37132	Loches	37246	Sennevières
37132	Loches	37269	Verneuil-sur-Indre
37132	Loches	37277	Villeloin-Coulangé
3714	Montbazou	37154	Montbazou
3714	Montbazou	37266	Veigné
37226	Sainte-Maure-de-Touraine	37029	Bossée
37226	Sainte-Maure-de-Touraine	37098	Draché
37226	Sainte-Maure-de-Touraine	37142	Maillé
37226	Sainte-Maure-de-Touraine	37147	Marcilly-sur-Vienne
37226	Sainte-Maure-de-Touraine	37165	Neuil
37226	Sainte-Maure-de-Touraine	37174	Nouâtre
37226	Sainte-Maure-de-Touraine	37176	Noyant-de-Touraine
37226	Sainte-Maure-de-Touraine	37187	Ports
37226	Sainte-Maure-de-Touraine	37188	Pouzay
37226	Sainte-Maure-de-Touraine	37212	Sainte-Catherine-de-Fierbois

Numéro BDV/pseudo Canton	Nom BDV/pseudo Canton	Code Commune	Nom Commune
37226	Sainte-Maure-de-Touraine	37216	Saint-Épain
37226	Sainte-Maure-de-Touraine	37226	Sainte-Maure-de-Touraine
37226	Sainte-Maure-de-Touraine	37247	Sepmes
37261	Tours	37015	Azay-sur-Cher
37261	Tours	37025	Berthenay
37261	Tours	37047	Cerelles
37261	Tours	37052	Chançay
37261	Tours	37054	Chanceaux-sur-Choisille
37261	Tours	37059	Charentilly
37261	Tours	37104	Esvres
37261	Tours	37153	Monnaie
37261	Tours	37172	Notre-Dame-d'Oé
37261	Tours	37175	Nouzilly
37261	Tours	37182	Pernay
37261	Tours	37194	Reugny
37261	Tours	37206	Saint-Antoine-du-Rocher
37261	Tours	37211	Saint-Branches
37261	Tours	37237	Saint-Roch
37261	Tours	37243	Savonnières
37261	Tours	37250	Sorigny
37261	Tours	37257	Thilouze
37261	Tours	37267	Véretz
37261	Tours	37272	Villandry
37261	Tours	37278	Villeperdue
37263	Truyes	37083	Cormery

Numéro BDV/pseudo Canton	Nom BDV/pseudo Canton	Code Commune	Nom Commune
37263	Truyes	37085	Courçay
37263	Truyes	37254	Tauxigny
37263	Truyes	37263	Truyes
37282	Yzeures-sur-Creuse	37028	Bossay-sur-Claise
37282	Yzeures-sur-Creuse	37033	Boussay
37282	Yzeures-sur-Creuse	37048	Chambon
37282	Yzeures-sur-Creuse	37061	Charnizay
37282	Yzeures-sur-Creuse	37064	Chaumussay
37282	Yzeures-sur-Creuse	37189	Preuilly-sur-Claise
37282	Yzeures-sur-Creuse	37282	Yzeures-sur-Creuse
3730	Saint-Pierre-des-Corps	37233	Saint-Pierre-des-Corps
3732	Saint-Avertin	37208	Saint-Avertin
49328	Saumur	37042	Candes-Saint-Martin
72071	Château-du-Loir	37041	Bueil-en-Touraine
72071	Château-du-Loir	37101	Épeigné-sur-Dême
72071	Château-du-Loir	37135	Louestault
72071	Château-du-Loir	37149	Marray
72071	Château-du-Loir	37170	Neuvy-le-Roi
72071	Château-du-Loir	37207	Saint-Aubin-le-Dépeint
72071	Château-du-Loir	37213	Saint-Christophe-sur-le-Nais
72071	Château-du-Loir	37231	Saint-Paterne-Racan
72071	Château-du-Loir	37274	Villebourg

Territoire de Santé = Indre-et-Loire- Zonage orthophonistes=4.Très dotée

Numéro BDV/pseudo Canton	Nom BDV/pseudo Canton	Code Commune	Nom Commune
37062	Château-la-Vallière	37036	Braye-sur-Maulne
37062	Château-la-Vallière	37037	Brèches
37062	Château-la-Vallière	37062	Château-la-Vallière
37062	Château-la-Vallière	37084	Couesmes
37062	Château-la-Vallière	37137	Lublé
37062	Château-la-Vallière	37146	Marcilly-sur-Maulne
37062	Château-la-Vallière	37223	Saint-Laurent-de-Lin
37062	Château-la-Vallière	37251	Souigné
37062	Château-la-Vallière	37279	Villiers-au-Bouin
37072	Chinon	37004	Anché
37072	Chinon	37011	Avoine
37072	Chinon	37022	Beaumont-en-Véron
37072	Chinon	37072	Chinon
37072	Chinon	37076	Cinais
37072	Chinon	37088	Couziers
37072	Chinon	37089	Cravant-les-Côteaux
37072	Chinon	37118	Huismes
37072	Chinon	37126	Lerné
37072	Chinon	37129	Ligré
37072	Chinon	37144	Marçay
37072	Chinon	37197	Rigny-Ussé
37072	Chinon	37201	Rivière
37072	Chinon	37202	La Roche-Clermault
37072	Chinon	37210	Saint-Benoît-la-Forêt
37072	Chinon	37220	Saint-Germain-sur-Vienne

Numéro BDV/pseudo Canton	Nom BDV/pseudo Canton	Code Commune	Nom Commune
37072	Chinon	37242	Savigny-en-Véron
37072	Chinon	37248	Seuilly
37072	Chinon	37258	Thizay
37159	Monts	37006	Artannes-sur-Indre
37159	Monts	37159	Monts
37159	Monts	37186	Pont-de-Ruan
3729	Saint-Cyr-sur-Loire	37214	Saint-Cyr-sur-Loire
3734	Chambray-lès-Tours	37050	Chambray-lès-Tours
3736	Luynes	37109	Fondettes
3736	Luynes	37139	Luynes
3736	Luynes	37151	La Membrolle-sur-Choisille
3736	Luynes	37152	Mettray
3798	Joué-lès-Tours	37122	Joué-lès-Tours
3799	Tours	37261	Tours

Territoire de Santé = Indre-et-Loire- Zonage orthophonistes= 5.Sur dotée

Numéro BDV/pseudo Canton	Nom BDV/pseudo Canton	Code Commune	Nom Commune
37123	Langeais	37038	Bréhémont
37123	Langeais	37056	La Chapelle-aux-Naux
37123	Langeais	37077	Cinq-Mars-la-Pile
37123	Langeais	37102	Les Essards
37123	Langeais	37123	Langeais
37123	Langeais	37128	Lignéres-de-Touraine
37123	Langeais	37150	Mazières-de-Touraine
37123	Langeais	37217	Saint-Étienne-de-Chigny
37123	Langeais	37227	Saint-Michel-sur-Loire
3724	Vouvray	37171	Noizay
3724	Vouvray	37179	Parçay-Meslay
3724	Vouvray	37203	Rochechouart
3724	Vouvray	37270	Vernou-sur-Brenne
3724	Vouvray	37281	Vouvray
3731	Ballan-Miré	37018	Ballan-Miré
3731	Ballan-Miré	37195	La Riche
3731	Ballan-Miré	37219	Saint-Genouph
3737	Montlouis-sur-Loire	37124	Larçay
3737	Montlouis-sur-Loire	37156	Montlouis-sur-Loire
3737	Montlouis-sur-Loire	37273	La Ville-aux-Dames

Territoire de Santé= Loir-et-Cher- Zonage orthophonistes = 1.Très sous dotée

Numéro BDV/pseudo Canton	Nom BDV/pseudo Canton	Code Commune	Nom Commune
28088	Châteaudun	41006	Autainville
28088	Châteaudun	41017	Binas
28088	Châteaudun	41022	Bouffry
28088	Châteaudun	41041	La Chapelle-Vicomtesse
28088	Châteaudun	41056	La Colombe
28088	Châteaudun	41075	Droué
28088	Châteaudun	41089	La Fontenelle
28088	Châteaudun	41133	Membrolles
28088	Châteaudun	41172	Ouzouer-le-Doyen
28088	Châteaudun	41173	Ouzouer-le-Marché
28088	Châteaudun	41179	Le Poislay
28088	Châteaudun	41183	Prénouvellon
28088	Châteaudun	41196	Ruan-sur-Egvonne
28088	Châteaudun	41219	Saint-Laurent-des-Bois
28088	Châteaudun	41244	Semerville
28088	Châteaudun	41264	Tripleville
28088	Châteaudun	41270	Verdes
28088	Châteaudun	41289	Villermain
41018	Blois	41009	Averdon
41018	Blois	41011	Baigneaux
41018	Blois	41015	Beauvilliers
41018	Blois	41019	Boisseau
41018	Blois	41029	Candé-sur-Beuvron
41018	Blois	41031	Cellettes
41018	Blois	41032	Chailles

Numéro BDV/pseudo Canton	Nom BDV/pseudo Canton	Code Commune	Nom Commune
41018	Blois	41033	Chambon-sur-Cisse
41018	Blois	41035	Champigny-en-Beauce
41018	Blois	41040	La Chapelle-Vendômoise
41018	Blois	41050	Cheverny
41018	Blois	41052	Chitenay
41018	Blois	41057	Conan
41018	Blois	41064	Coulanges
41018	Blois	41067	Cour-Cheverny
41018	Blois	41077	Épiais
41018	Blois	41091	Fossé
41018	Blois	41093	Françay
41018	Blois	41101	Herbault
41018	Blois	41108	Lancôme
41018	Blois	41109	Landes-le-Gaulois
41018	Blois	41123	Marchenoir
41018	Blois	41128	Marolles
41018	Blois	41129	Maslives
41018	Blois	41134	Menars
41018	Blois	41142	Molineuf
41018	Blois	41145	Monthou-sur-Bièvre
41018	Blois	41147	Les Montils
41018	Blois	41148	Montlivault
41018	Blois	41156	Mulsans
41018	Blois	41169	Orchaise
41018	Blois	41171	Oucques
41018	Blois	41178	Le Plessis-l'Échelle

Numéro BDV/pseudo Canton	Nom BDV/pseudo Canton	Code Commune	Nom Commune
41018	Blois	41188	Rhodon
41018	Blois	41203	Saint-Bohaire
41018	Blois	41204	Saint-Claude-de-Diray
41018	Blois	41207	Saint-Dyé-sur-Loire
41018	Blois	41208	Saint-Étienne-des-Guérets
41018	Blois	41210	Sainte-Gemmes
41018	Blois	41221	Saint-Léonard-en-Beauce
41018	Blois	41223	Saint-Lubin-en-Vergonnois
41018	Blois	41230	Saint-Sulpice-de-Pommeray
41018	Blois	41234	Santenay
41018	Blois	41246	Seur
41018	Blois	41261	Tourailles
41018	Blois	41266	Valaire
41018	Blois	41273	Vievy-le-Rayé
41018	Blois	41276	Villebarou
41018	Blois	41281	Villefrancoeur
41018	Blois	41284	Villeneuve-Frouville
41018	Blois	41288	Villerbon
41106	Lamotte-Beuvron	41036	Chaon
41106	Lamotte-Beuvron	41046	Chaumont-sur-Tharonne
41106	Lamotte-Beuvron	41106	Lamotte-Beuvron
41106	Lamotte-Beuvron	41161	Nouan-le-Fuzelier
41106	Lamotte-Beuvron	41176	Pierrefitte-sur-Sauldre
41106	Lamotte-Beuvron	41231	Saint-Viâtre
41106	Lamotte-Beuvron	41251	Souigny-en-Sologne
41106	Lamotte-Beuvron	41296	Vouzon

Numéro BDV/pseudo Canton	Nom BDV/pseudo Canton	Code Commune	Nom Commune
41106	Lamotte-Beuvron	41297	Yvoy-le-Marron
41136	Mer	41008	Avaray
41136	Mer	41039	La Chapelle-Saint-Martin-en-Plaine
41136	Mer	41058	Concriers
41136	Mer	41066	Courbouzon
41136	Mer	41069	Cour-sur-Loire
41136	Mer	41121	La Madeleine-Villefrouin
41136	Mer	41130	Maves
41136	Mer	41136	Mer
41136	Mer	41155	Muides-sur-Loire
41136	Mer	41191	Roches
41136	Mer	41245	Séris
41136	Mer	41252	Suèvres
41136	Mer	41253	Talcy
41136	Mer	41292	Villexanton
41194	Romorantin-Lanthenay	41038	La Chapelle-Montmartin
41194	Romorantin-Lanthenay	41044	Châtres-sur-Cher
41194	Romorantin-Lanthenay	41068	Courmemin
41194	Romorantin-Lanthenay	41074	Dhuizon
41194	Romorantin-Lanthenay	41083	La Ferté-Beauharnais
41194	Romorantin-Lanthenay	41097	Gièvres
41194	Romorantin-Lanthenay	41099	Gy-en-Sologne
41194	Romorantin-Lanthenay	41110	Langon
41194	Romorantin-Lanthenay	41112	Lassay-sur-Croisne
41194	Romorantin-Lanthenay	41118	Loreux
41194	Romorantin-Lanthenay	41122	Maray

Numéro BDV/pseudo Canton	Nom BDV/pseudo Canton	Code Commune	Nom Commune
41194	Romorantin-Lanthenay	41125	Marcilly-en-Gault
41194	Romorantin-Lanthenay	41127	La Marolle-en-Sologne
41194	Romorantin-Lanthenay	41135	Mennetou-sur-Cher
41194	Romorantin-Lanthenay	41140	Millançay
41194	Romorantin-Lanthenay	41152	Montrieux-en-Sologne
41194	Romorantin-Lanthenay	41157	Mur-de-Sologne
41194	Romorantin-Lanthenay	41159	Neung-sur-Beuvron
41194	Romorantin-Lanthenay	41185	Pruniers-en-Sologne
41194	Romorantin-Lanthenay	41194	Romorantin-Lanthenay
41194	Romorantin-Lanthenay	41218	Saint-Julien-sur-Cher
41194	Romorantin-Lanthenay	41222	Saint-Loup
41194	Romorantin-Lanthenay	41241	Selles-Saint-Denis
41194	Romorantin-Lanthenay	41260	Thoury
41194	Romorantin-Lanthenay	41268	Veilleins
41194	Romorantin-Lanthenay	41271	Vernou-en-Sologne
41194	Romorantin-Lanthenay	41280	Villefranche-sur-Cher
41194	Romorantin-Lanthenay	41282	Villeherviers
41194	Romorantin-Lanthenay	41285	Villeny
41198	Saint-Aignan	41042	Châteauvieux
41198	Saint-Aignan	41063	Couffy
41198	Saint-Aignan	41126	Mareuil-sur-Cher
41198	Saint-Aignan	41132	Méhers
41198	Saint-Aignan	41164	Noyers-sur-Cher
41198	Saint-Aignan	41181	Pouillé
41198	Saint-Aignan	41198	Saint-Aignan
41198	Saint-Aignan	41229	Saint-Romain-sur-Cher

Numéro BDV/pseudo Canton	Nom BDV/pseudo Canton	Code Commune	Nom Commune
41198	Saint-Aignan	41239	Seigy
41198	Saint-Aignan	41258	Thésée
41242	Selles-sur-Cher	41016	Billy
41242	Selles-sur-Cher	41043	Châtillon-sur-Cher
41242	Selles-sur-Cher	41049	Chémery
41242	Selles-sur-Cher	41139	Meusnes
41242	Selles-sur-Cher	41195	Rougeou
41242	Selles-sur-Cher	41242	Selles-sur-Cher
72269	Saint-Calais	41020	Bonneveau
72269	Saint-Calais	41030	Cellé

Territoire de Santé = Loir-et-Cher- Zonage orthophonistes=2.Sous dotée

Numéro BDV/pseudo Canton	Nom BDV/pseudo Canton	Code Commune	Nom Commune
28061	Brou	41096	Le Gault-Perche
41151	Montrichard	41002	Angé
41151	Montrichard	41023	Bourré
41151	Montrichard	41051	Chissay-en-Touraine
41151	Montrichard	41080	Faverolles-sur-Cher
41151	Montrichard	41146	Monthou-sur-Cher
41151	Montrichard	41151	Montrichard
41151	Montrichard	41180	Pontlevoy
41151	Montrichard	41211	Saint-Georges-sur-Cher
41151	Montrichard	41217	Saint-Julien-de-Chédon
41151	Montrichard	41257	Thenay
41151	Montrichard	41267	Vallières-les-Grandes
4130	Vineuil	41295	Vineuil
72068	La Chartre-sur-le-Loir	41263	Tréhet
72068	La Chartre-sur-le-Loir	41279	Villedieu-le-Château

Territoire de Santé = Loir-et-Cher- Zonage orthophonistes=3.Intermédiaire

Numéro BDV/pseudo Canton	Nom BDV/pseudo Canton	Code Commune	Nom Commune
18279	Vierzon	41168	Orçay
18279	Vierzon	41256	Theillay
28103	Cloyes-sur-le-Loir	41026	Brévainville
28103	Cloyes-sur-le-Loir	41088	Fontaine-Raoul
28103	Cloyes-sur-le-Loir	41216	Saint-Jean-Froidmentel
28103	Cloyes-sur-le-Loir	41277	Villebout
37063	Château-Renault	41007	Authon
37063	Château-Renault	41205	Saint-Cyr-du-Gault
37063	Château-Renault	41278	Villechauve
4102	Blois 2e Canton hors Blois (Partiel)	41212	Saint-Gervais-la-Forêt
41025	Bracieux	41013	Bauzy
41025	Bracieux	41025	Bracieux
41025	Bracieux	41034	Chambord
41025	Bracieux	41086	Fontaines-en-Sologne
41025	Bracieux	41150	Mont-près-Chambord
41025	Bracieux	41160	Neuvy
41025	Bracieux	41262	Tour-en-Sologne
4103	Bracieux	41104	Huisseau-sur-Cosson
41059	Contres	41054	Choussy
41059	Contres	41059	Contres
41059	Contres	41061	Cormeray
41059	Contres	41062	Couddes
41059	Contres	41082	Feings
41059	Contres	41092	Fougères-sur-Bièvre
41059	Contres	41094	Fresnes

Numéro BDV/pseudo Canton	Nom BDV/pseudo Canton	Code Commune	Nom Commune
41059	Contres	41166	Oisly
41059	Contres	41170	Ouchamps
41059	Contres	41233	Sambin
41059	Contres	41237	Sassay
41059	Contres	41247	Soings-en-Sologne
41143	Mondoubleau	41005	Arville
41143	Mondoubleau	41012	Baillou
41143	Mondoubleau	41014	Beauchêne
41143	Mondoubleau	41024	Boursay
41143	Mondoubleau	41053	Choue
41143	Mondoubleau	41060	Cormenon
41143	Mondoubleau	41078	Épuisay
41143	Mondoubleau	41143	Mondoubleau
41143	Mondoubleau	41165	Oigny
41143	Mondoubleau	41177	Le Plessis-Dorin
41143	Mondoubleau	41197	Saint-Agil
41143	Mondoubleau	41202	Saint-Avit
41143	Mondoubleau	41224	Saint-Marc-du-Cor
41143	Mondoubleau	41235	Sargé-sur-Braye
41143	Mondoubleau	41248	Souday
41143	Mondoubleau	41254	Le Temple
41149	Montoire-sur-le-Loir	41004	Artins
41149	Montoire-sur-le-Loir	41070	Couture-sur-Loir
41149	Montoire-sur-le-Loir	41079	Les Essarts
41149	Montoire-sur-le-Loir	41087	Fontaine-les-Coteaux
41149	Montoire-sur-le-Loir	41100	Les Hayes

Numéro BDV/pseudo Canton	Nom BDV/pseudo Canton	Code Commune	Nom Commune
41149	Montoire-sur-le-Loir	41102	Houssay
41149	Montoire-sur-le-Loir	41113	Lavardin
41149	Montoire-sur-le-Loir	41120	Lunay
41149	Montoire-sur-le-Loir	41149	Montoire-sur-le-Loir
41149	Montoire-sur-le-Loir	41153	Montrouveau
41149	Montoire-sur-le-Loir	41184	Prunay-Cassereau
41149	Montoire-sur-le-Loir	41192	Les Roches-l'Évêque
41149	Montoire-sur-le-Loir	41201	Saint-Arnoult
41149	Montoire-sur-le-Loir	41215	Saint-Jacques-des-Guérets
41149	Montoire-sur-le-Loir	41225	Saint-Martin-des-Bois
41149	Montoire-sur-le-Loir	41228	Saint-Rimay
41149	Montoire-sur-le-Loir	41236	Sasnières
41149	Montoire-sur-le-Loir	41250	Sougé
41149	Montoire-sur-le-Loir	41255	Ternay
41149	Montoire-sur-le-Loir	41265	Troo
41149	Montoire-sur-le-Loir	41274	Villavard
41167	Onzain	41045	Chaumont-sur-Loire
41167	Onzain	41055	Chouzy-sur-Cisse
41167	Onzain	41137	Mesland
41167	Onzain	41144	Monteaux
41167	Onzain	41167	Onzain
41167	Onzain	41189	Rilly-sur-Loire
41167	Onzain	41240	Seillac
41167	Onzain	41272	Veuves
41232	Salbris	41084	La Ferté-Imbault
41232	Salbris	41232	Salbris

Numéro BDV/pseudo Canton	Nom BDV/pseudo Canton	Code Commune	Nom Commune
41232	Salbris	41249	Souesmes
41269	Vendôme	41001	Ambloy
41269	Vendôme	41003	Areines
41269	Vendôme	41010	Azé
41269	Vendôme	41028	Busloup
41269	Vendôme	41037	La Chapelle-Enchérie
41269	Vendôme	41048	Chauvigny-du-Perche
41269	Vendôme	41065	Coulommiers-la-Tour
41269	Vendôme	41072	Crucheray
41269	Vendôme	41073	Danzé
41269	Vendôme	41081	Faye
41269	Vendôme	41090	Fortan
41269	Vendôme	41095	Fréteval
41269	Vendôme	41098	Gombergean
41269	Vendôme	41103	Huisseau-en-Beauce
41269	Vendôme	41107	Lancé
41269	Vendôme	41115	Lignières
41269	Vendôme	41116	Lisle
41269	Vendôme	41124	Marcilly-en-Beauce
41269	Vendôme	41131	Mazangé
41269	Vendôme	41138	Meslay
41269	Vendôme	41141	Moisy
41269	Vendôme	41154	Morée
41269	Vendôme	41158	Naveil
41269	Vendôme	41163	Nourray
41269	Vendôme	41174	Périgny

Numéro BDV/pseudo Canton	Nom BDV/pseudo Canton	Code Commune	Nom Commune
41269	Vendôme	41175	Pezou
41269	Vendôme	41182	Pray
41269	Vendôme	41186	Rahart
41269	Vendôme	41187	Renay
41269	Vendôme	41190	Rocé
41269	Vendôme	41193	Romilly
41269	Vendôme	41199	Saint-Amand-Longpré
41269	Vendôme	41200	Sainte-Anne
41269	Vendôme	41209	Saint-Firmin-des-Prés
41269	Vendôme	41213	Saint-Gourgon
41269	Vendôme	41214	Saint-Hilaire-la-Gravelle
41269	Vendôme	41226	Saint-Ouen
41269	Vendôme	41238	Savigny-sur-Braye
41269	Vendôme	41243	Selommes
41269	Vendôme	41259	Thoré-la-Rochette
41269	Vendôme	41269	Vendôme
41269	Vendôme	41275	La Ville-aux-Clercs
41269	Vendôme	41283	Villemardy
41269	Vendôme	41286	Villeporcher
41269	Vendôme	41287	Villerable
41269	Vendôme	41290	Villeromain
41269	Vendôme	41291	Villetrun
41269	Vendôme	41293	Villiersfaux
41269	Vendôme	41294	Villiers-sur-Loir
4199	Blois	41018	Blois
45028	Beaugency	41027	Briou

Numéro BDV/pseudo Canton	Nom BDV/pseudo Canton	Code Commune	Nom Commune
45028	Beaugency	41071	Crouy-sur-Cosson
45028	Beaugency	41085	La Ferté-Saint-Cyr
45028	Beaugency	41105	Josnes
45028	Beaugency	41114	Lestiou
45028	Beaugency	41119	Lorges
45028	Beaugency	41220	Saint-Laurent-Nouan

Territoire de Santé = Loir-et-Cher- Zonage orthophonistes= 5.Sur dotée

Numéro BDV/pseudo Canton	Nom BDV/pseudo Canton	Code Commune	Nom Commune
4101	Blois 1er Canton hors Blois (Partiel)	41047	La Chaussée-Saint-Victor
4101	Blois 1er Canton hors Blois (Partiel)	41206	Saint-Denis-sur-Loire

Territoire de Santé = Loiret- Zonage orthophonistes = 1.Très sous dotée

Numéro BDV/pseudo Canton	Nom BDV/pseudo Canton	Code Commune	Nom Commune
28088	Châteaudun	45081	Charsonville
45030	Beaune-la-Rolande	45017	Auvilliers-en-Gâtinais
45030	Beaune-la-Rolande	45018	Auxy
45030	Beaune-la-Rolande	45021	Barville-en-Gâtinais
45030	Beaune-la-Rolande	45022	Batilly-en-Gâtinais
45030	Beaune-la-Rolande	45027	Beauchamps-sur-Huillard
45030	Beaune-la-Rolande	45030	Beaune-la-Rolande
45030	Beaune-la-Rolande	45031	Bellegarde
45030	Beaune-la-Rolande	45035	Boiscommun
45030	Beaune-la-Rolande	45084	Châtenoy
45030	Beaune-la-Rolande	45132	Égry
45030	Beaune-la-Rolande	45150	Fréville-du-Gâtinais
45030	Beaune-la-Rolande	45151	Gaubertin
45030	Beaune-la-Rolande	45176	Juranville
45030	Beaune-la-Rolande	45186	Lorcy
45030	Beaune-la-Rolande	45205	Mézières-en-Gâtinais
45030	Beaune-la-Rolande	45209	Montbarrois
45030	Beaune-la-Rolande	45215	Montliard
45030	Beaune-la-Rolande	45220	Nancray-sur-Rimarde
45030	Beaune-la-Rolande	45223	Nesploy
45030	Beaune-la-Rolande	45228	Nibelle
45030	Beaune-la-Rolande	45243	Ouzouer-sous-Bellegarde
45030	Beaune-la-Rolande	45259	Quiers-sur-Bézonde
45030	Beaune-la-Rolande	45288	Saint-Loup-des-Vignes
45030	Beaune-la-Rolande	45294	Saint-Michel

Numéro BDV/pseudo Canton	Nom BDV/pseudo Canton	Code Commune	Nom Commune
45053	Briare	45023	Batilly-en-Puisaye
45053	Briare	45040	Bonny-sur-Loire
45053	Briare	45052	Breteau
45053	Briare	45053	Briare
45053	Briare	45070	Champoulet
45053	Briare	45120	Dammarie-en-Puisaye
45053	Briare	45138	Escrignelles
45053	Briare	45141	Faverelles
45053	Briare	45143	Feins-en-Gâtinais
45053	Briare	45238	Ousson-sur-Loire
45053	Briare	45245	Ouzouer-sur-Trézée
45053	Briare	45323	Thou
45155	Gien	45001	Adon
45155	Gien	45016	Autry-le-Châtel
45155	Gien	45036	Boismorand
45155	Gien	45060	La Bussière
45155	Gien	45096	Les Choux
45155	Gien	45108	Coullons
45155	Gien	45122	Dampierre-en-Burly
45155	Gien	45155	Gien
45155	Gien	45227	Nevoy
45155	Gien	45244	Ouzouer-sur-Loire
45155	Gien	45254	Poilly-lez-Gien
45155	Gien	45271	Saint-Brisson-sur-Loire
45155	Gien	45276	Saint-Firmin-sur-Loire
45155	Gien	45280	Saint-Gondon

Numéro BDV/pseudo Canton	Nom BDV/pseudo Canton	Code Commune	Nom Commune
45155	Gien	45291	Saint-Martin-sur-Ocre
45173	Jargeau	45123	Darvoy
45173	Jargeau	45144	Férolles
45173	Jargeau	45173	Jargeau
45173	Jargeau	45241	Ouvrouer-les-Champs
45173	Jargeau	45273	Saint-Denis-de-l'Hôtel
45173	Jargeau	45335	Vienne-en-Val
45208	Montargis	45041	Bordeaux-en-Gâtinais
45208	Montargis	45076	La Chapelle-Saint-Sépulcre
45208	Montargis	45078	Chapelon
45208	Montargis	45092	Chevillon-sur-Huillard
45208	Montargis	45103	Corbeilles
45208	Montargis	45105	Cortrat
45208	Montargis	45114	Courtempierre
45208	Montargis	45156	Girolles
45208	Montargis	45158	Gondreville
45208	Montargis	45178	Ladon
45208	Montargis	45180	Langesse
45208	Montargis	45185	Lombreuil
45208	Montargis	45189	Louzouer
45208	Montargis	45206	Mignères
45208	Montargis	45207	Mignerette
45208	Montargis	45216	Mormant-sur-Vernisson
45208	Montargis	45219	Moulon
45208	Montargis	45229	Nogent-sur-Vernisson
45208	Montargis	45242	Ouzouer-des-Champs

Numéro BDV/pseudo Canton	Nom BDV/pseudo Canton	Code Commune	Nom Commune
45208	Montargis	45249	Paucourt
45208	Montargis	45255	Préfontaines
45208	Montargis	45257	Pressigny-les-Pins
45208	Montargis	45283	Saint-Hilaire-sur-Puiseaux
45208	Montargis	45293	Saint-Maurice-sur-Fessard
45208	Montargis	45303	Sceaux-du-Gâtinais
45208	Montargis	45312	Solterre
45208	Montargis	45328	Treilles-en-Gâtinais
45208	Montargis	45339	Villemoutiers
45208	Montargis	45343	Villevoques
45208	Montargis	45345	Vimory
45224	Neuville-aux-Bois	45009	Aschères-le-Marché
45224	Neuville-aux-Bois	45011	Attray
45224	Neuville-aux-Bois	45044	Bougy-lez-Neuville
45224	Neuville-aux-Bois	45095	Chilleurs-aux-Bois
45224	Neuville-aux-Bois	45118	Crottes-en-Pithiverais
45224	Neuville-aux-Bois	45188	Loury
45224	Neuville-aux-Bois	45214	Montigny
45224	Neuville-aux-Bois	45224	Neuville-aux-Bois
45224	Neuville-aux-Bois	45231	Oison
45224	Neuville-aux-Bois	45261	Rebréchien
45224	Neuville-aux-Bois	45289	Saint-Lyé-la-Forêt
45224	Neuville-aux-Bois	45342	Villereau
45234	Orléans	45006	Ardon
45234	Orléans	45008	Artenay
45234	Orléans	45043	Bou

Numéro BDV/pseudo Canton	Nom BDV/pseudo Canton	Code Commune	Nom Commune
45234	Orléans	45046	Boulay-les-Barres
45234	Orléans	45058	Bucy-le-Roi
45234	Orléans	45059	Bucy-Saint-Liphard
45234	Orléans	45062	Cercottes
45234	Orléans	45067	Chaingy
45234	Orléans	45072	Chanteau
45234	Orléans	45093	Chevilly
45234	Orléans	45109	Coulmiers
45234	Orléans	45134	Épieds-en-Beauce
45234	Orléans	45154	Gidy
45234	Orléans	45166	Huêtre
45234	Orléans	45183	Lion-en-Beauce
45234	Orléans	45197	Marigny-les-Usages
45234	Orléans	45264	Rozières-en-Beauce
45234	Orléans	45266	Ruan
45234	Orléans	45269	Saint-Ay
45234	Orléans	45300	Sandillon
45234	Orléans	45313	Sougy
45234	Orléans	45327	Traînou
45234	Orléans	45330	Trinay
45234	Orléans	45333	Vennecy
4533	Châlette-sur-Loing	45061	Cepoy
4533	Châlette-sur-Loing	45068	Châlette-sur-Loing
4533	Châlette-sur-Loing	45104	Corquilleroy
4533	Châlette-sur-Loing	45247	Pannes
4537	Saint-Jean-de-la-Ruelle	45285	Saint-Jean-de-la-Ruelle

Numéro BDV/pseudo Canton	Nom BDV/pseudo Canton	Code Commune	Nom Commune
4538	Chécy	45034	Boigny-sur-Bionne
4538	Chécy	45089	Chécy
4538	Chécy	45100	Combleux
4538	Chécy	45194	Mardié
77458	Souppes-sur-Loing	45127	Dordives
91016	Angerville	45005	Andonville
91016	Angerville	45037	Boisseaux

Territoire de Santé = Loiret- Zonage orthophonistes = 2.Sous dotée

Numéro BDV/pseudo Canton	Nom BDV/pseudo Canton	Code Commune	Nom Commune
45098	Cléry-Saint-André	45098	Cléry-Saint-André
45098	Cléry-Saint-André	45130	Dry
45098	Cléry-Saint-André	45196	Mareau-aux-Prés
45098	Cléry-Saint-André	45204	Mézières-lez-Cléry
45248	Patay	45055	Bricy
45248	Patay	45074	La Chapelle-Onzerain
45248	Patay	45099	Coinces
45248	Patay	45152	Gémigny
45248	Patay	45248	Patay
45248	Patay	45262	Rouvray-Sainte-Croix
45248	Patay	45296	Saint-Pérvy-la-Colombe
45248	Patay	45299	Saint-Sigismond
45248	Patay	45326	Tournoisis
45248	Patay	45337	Villamblain
45248	Patay	45341	Villeneuve-sur-Conie
45252	Pithiviers	45010	Ascoux
45252	Pithiviers	45012	Audeville
45252	Pithiviers	45015	Autruy-sur-Juine
45252	Pithiviers	45025	Bazoches-les-Gallerandes
45252	Pithiviers	45038	Bondaroy
45252	Pithiviers	45045	Bouilly-en-Gâtinais
45252	Pithiviers	45047	Bouzonville-aux-Bois
45252	Pithiviers	45050	Boynes
45252	Pithiviers	45065	Césarville-Dossainville
45252	Pithiviers	45069	Chambon-la-Forêt

Numéro BDV/pseudo Canton	Nom BDV/pseudo Canton	Code Commune	Nom Commune
45252	Pithiviers	45080	Charmont-en-Beauce
45252	Pithiviers	45086	Châtillon-le-Roi
45252	Pithiviers	45110	Courcelles
45252	Pithiviers	45111	Courcy-aux-Loges
45252	Pithiviers	45119	Dadonville
45252	Pithiviers	45133	Engenville
45252	Pithiviers	45135	Erceville
45252	Pithiviers	45137	Escrennes
45252	Pithiviers	45139	Estouy
45252	Pithiviers	45157	Givraines
45252	Pithiviers	45160	Greneville-en-Beauce
45252	Pithiviers	45162	Guigneville
45252	Pithiviers	45170	Intville-la-Guépard
45252	Pithiviers	45174	Jouy-en-Pithiverais
45252	Pithiviers	45177	Laas
45252	Pithiviers	45181	Léouville
45252	Pithiviers	45192	Manchecourt
45252	Pithiviers	45195	Mareau-aux-Bois
45252	Pithiviers	45198	Marsainvilliers
45252	Pithiviers	45217	Morville-en-Beauce
45252	Pithiviers	45240	Outarville
45252	Pithiviers	45246	Pannecières
45252	Pithiviers	45252	Pithiviers
45252	Pithiviers	45253	Pithiviers-le-Vieil
45252	Pithiviers	45260	Ramoulu
45252	Pithiviers	45263	Rouvres-Saint-Jean

Numéro BDV/pseudo Canton	Nom BDV/pseudo Canton	Code Commune	Nom Commune
45252	Pithiviers	45301	Santeau
45252	Pithiviers	45310	Sermaises
45252	Pithiviers	45320	Thignonville
45252	Pithiviers	45347	Vrigny
45252	Pithiviers	45348	Yèvre-la-Ville
45315	Sully-sur-Loire	45039	Bonnée
45315	Sully-sur-Loire	45042	Les Bordes
45315	Sully-sur-Loire	45051	Bray-en-Val
45315	Sully-sur-Loire	45063	Cerdon
45315	Sully-sur-Loire	45164	Gully
45315	Sully-sur-Loire	45171	Isdes
45315	Sully-sur-Loire	45184	Lion-en-Sullias
45315	Sully-sur-Loire	45268	Saint-Aignan-le-Jaillard
45315	Sully-sur-Loire	45270	Saint-Benoît-sur-Loire
45315	Sully-sur-Loire	45277	Saint-Florent
45315	Sully-sur-Loire	45297	Saint-Père-sur-Loire
45315	Sully-sur-Loire	45315	Sully-sur-Loire
45315	Sully-sur-Loire	45331	Vannes-sur-Cosson
45315	Sully-sur-Loire	45336	Viglain
45315	Sully-sur-Loire	45340	Villemurlin

Territoire de Santé =Loiret- Zonage orthophonistes = 3.Intermédiaire

Numéro BDV/pseudo Canton	Nom BDV/pseudo Canton	Code Commune	Nom Commune
28391	Toury	45088	Chaussy
28391	Toury	45325	Tivernon
45028	Beaugency	45028	Beaugency
45028	Beaugency	45116	Cravant
45028	Beaugency	45179	Lailly-en-Val
45028	Beaugency	45317	Tavers
45028	Beaugency	45344	Villorceau
45082	Châteauneuf-sur-Loire	45049	Bouzy-la-Forêt
45082	Châteauneuf-sur-Loire	45082	Châteauneuf-sur-Loire
45082	Châteauneuf-sur-Loire	45101	Combreux
45082	Châteauneuf-sur-Loire	45126	Donnery
45082	Châteauneuf-sur-Loire	45142	Fay-aux-Loges
45082	Châteauneuf-sur-Loire	45153	Germigny-des-Prés
45082	Châteauneuf-sur-Loire	45168	Ingrannes
45082	Châteauneuf-sur-Loire	45226	Neuvy-en-Sullias
45082	Châteauneuf-sur-Loire	45267	Saint-Aignan-des-Gués
45082	Châteauneuf-sur-Loire	45290	Saint-Martin-d'Abbat
45082	Châteauneuf-sur-Loire	45305	Seichebrières
45082	Châteauneuf-sur-Loire	45311	Sigloy
45082	Châteauneuf-sur-Loire	45314	Sully-la-Chapelle
45082	Châteauneuf-sur-Loire	45316	Sury-aux-Bois
45082	Châteauneuf-sur-Loire	45324	Tigy
45082	Châteauneuf-sur-Loire	45346	Vitry-aux-Loges
45083	Châteaurenard	45083	Château-Renard
45083	Châteaurenard	45097	Chuelles

Numéro BDV/pseudo Canton	Nom BDV/pseudo Canton	Code Commune	Nom Commune
45083	Châteaurenard	45129	Douchy
45083	Châteaurenard	45165	Gy-les-Nonains
45083	Châteaurenard	45199	Melleroy
45083	Châteaurenard	45275	Saint-Firmin-des-Bois
45083	Châteaurenard	45279	Saint-Germain-des-Prés
45083	Châteaurenard	45306	La Selle-en-Hermoy
45083	Châteaurenard	45329	Triguères
45085	Châtillon-Coligny	45002	Aillant-sur-Milleron
45085	Châtillon-Coligny	45077	La Chapelle-sur-Aveyron
45085	Châtillon-Coligny	45079	Le Charme
45085	Châtillon-Coligny	45085	Châtillon-Coligny
45085	Châtillon-Coligny	45121	Dammarie-sur-Loing
45085	Châtillon-Coligny	45210	Montbouy
45085	Châtillon-Coligny	45212	Montcresson
45085	Châtillon-Coligny	45278	Sainte-Geneviève-des-Bois
45085	Châtillon-Coligny	45292	Saint-Maurice-sur-Aveyron
45087	Châtillon-sur-Loire	45029	Beaulieu-sur-Loire
45087	Châtillon-sur-Loire	45064	Cernoy-en-Berry
45087	Châtillon-sur-Loire	45087	Châtillon-sur-Loire
45087	Châtillon-sur-Loire	45251	Pierrefitte-ès-Bois
45115	Courtenay	45026	Bazoches-sur-le-Betz
45115	Courtenay	45073	Chantecoq
45115	Courtenay	45113	Courtemaux
45115	Courtenay	45115	Courtenay
45115	Courtenay	45136	Ervauville
45115	Courtenay	45149	Foucherolles

Numéro BDV/pseudo Canton	Nom BDV/pseudo Canton	Code Commune	Nom Commune
45115	Courtenay	45201	Mérinville
45115	Courtenay	45211	Montcorbon
45115	Courtenay	45265	Rozoy-le-Vieil
45115	Courtenay	45281	Saint-Hilaire-les-Andrésis
45115	Courtenay	45287	Saint-Loup-de-Gonois
45115	Courtenay	45307	La Selle-sur-le-Bied
45115	Courtenay	45322	Thorailles
45145	Ferrières	45032	Le Bignon-Mirabeau
45145	Ferrières	45091	Chevannes
45145	Ferrières	45094	Chevry-sous-le-Bignon
45145	Ferrières	45145	Ferrières-en-Gâtinais
45145	Ferrières	45148	Fontenay-sur-Loing
45145	Ferrières	45161	Griselles
45145	Ferrières	45222	Nargis
45145	Ferrières	45250	Pers-en-Gâtinais
45146	La Ferté-Saint-Aubin	45146	La Ferté-Saint-Aubin
45146	La Ferté-Saint-Aubin	45175	Jouy-le-Potier
45146	La Ferté-Saint-Aubin	45182	Ligny-le-Ribault
45146	La Ferté-Saint-Aubin	45193	Marcilly-en-Villette
45146	La Ferté-Saint-Aubin	45200	Ménestreau-en-Villette
45146	La Ferté-Saint-Aubin	45309	Sennely
45187	Lorris	45066	Chailly-en-Gâtinais
45187	Lorris	45107	Coudroy
45187	Lorris	45112	La Cour-Marigny
45187	Lorris	45187	Lorris
45187	Lorris	45213	Montereau

Numéro BDV/pseudo Canton	Nom BDV/pseudo Canton	Code Commune	Nom Commune
45187	Lorris	45218	Le Moulinet-sur-Solin
45187	Lorris	45230	Noyers
45187	Lorris	45239	Oussoy-en-Gâtinais
45187	Lorris	45256	Presnoy
45187	Lorris	45321	Thimory
45187	Lorris	45332	Varennnes-Changy
45187	Lorris	45334	Vieilles-Maisons-sur- Joudry
4519	Montargis	45208	Montargis
45191	Malesherbes	45013	Augerville-la-Rivière
45191	Malesherbes	45057	Labrosse
45191	Malesherbes	45106	Coudray
45191	Malesherbes	45190	Mainvilliers
45191	Malesherbes	45191	Malesherbes
45191	Malesherbes	45221	Nangeville
45191	Malesherbes	45236	Orveau-Bellesauve
45203	Meung-sur-Loire	45019	Baccon
45203	Meung-sur-Loire	45020	Le Bardon
45203	Meung-sur-Loire	45024	Baule
45203	Meung-sur-Loire	45167	Huisseau-sur-Mauves
45203	Meung-sur-Loire	45202	Messas
45203	Meung-sur-Loire	45203	Meung-sur-Loire
45258	Puiseaux	45014	Aulnay-la-Rivière
45258	Puiseaux	45033	Boësses
45258	Puiseaux	45054	Briarres-sur-Essonne
45258	Puiseaux	45056	Bromeilles
45258	Puiseaux	45124	Desmonts

Numéro BDV/pseudo Canton	Nom BDV/pseudo Canton	Code Commune	Nom Commune
45258	Puiseaux	45125	Dimancheville
45258	Puiseaux	45131	Échilleuses
45258	Puiseaux	45159	Grangermont
45258	Puiseaux	45225	La Neuville-sur-Essonne
45258	Puiseaux	45233	Ondreville-sur-Essonne
45258	Puiseaux	45237	Orville
45258	Puiseaux	45258	Puiseaux
4532	Amilly	45004	Amilly
4532	Amilly	45102	Conflans-sur-Loing
4532	Amilly	45338	Villemandeur
4534	Fleury-les-Aubrais	45147	Fleury-les-Aubrais
4536	Saint-Jean-de-Braye	45284	Saint-Jean-de-Braye
4536	Saint-Jean-de-Braye	45308	Semoy
4539	Ingré	45075	La Chapelle-Saint-Mesmin
4539	Ingré	45169	Ingré
4539	Ingré	45235	Ormes
4539	Ingré	45302	Saran
4540	Saint-Jean-le-Blanc	45272	Saint-Cyr-en-Val
4540	Saint-Jean-le-Blanc	45274	Saint-Denis-en-Val
4540	Saint-Jean-le-Blanc	45286	Saint-Jean-le-Blanc
4599	Orléans	45234	Orléans

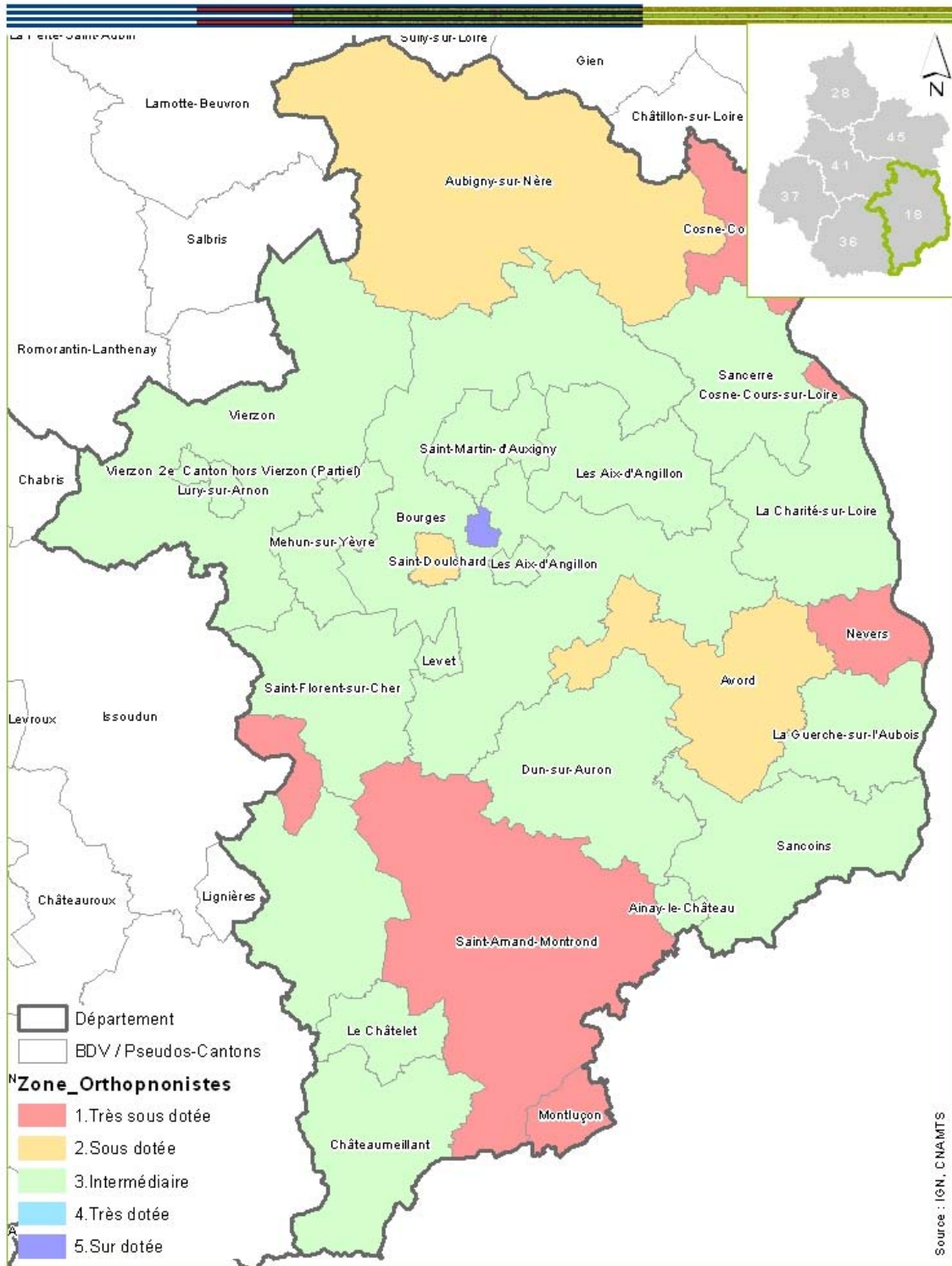
Territoire de Santé = Loiret- Zonage orthophonistes = 5.Sur dotée

Numéro BDV/pseudo Canton	Nom BDV/pseudo Canton	Code Commune	Nom Commune
4535	Olivet	45232	Olivet
4535	Olivet	45282	Saint-Hilaire-Saint-Mesmin
4535	Olivet	45298	Saint-Pryvé-Saint-Mesmin

Annexe 2 : Cartes zones orthophonistes

Zonage Orthophonistes (BV et pseudos cantons) en Région Centre

Département: **CHER**



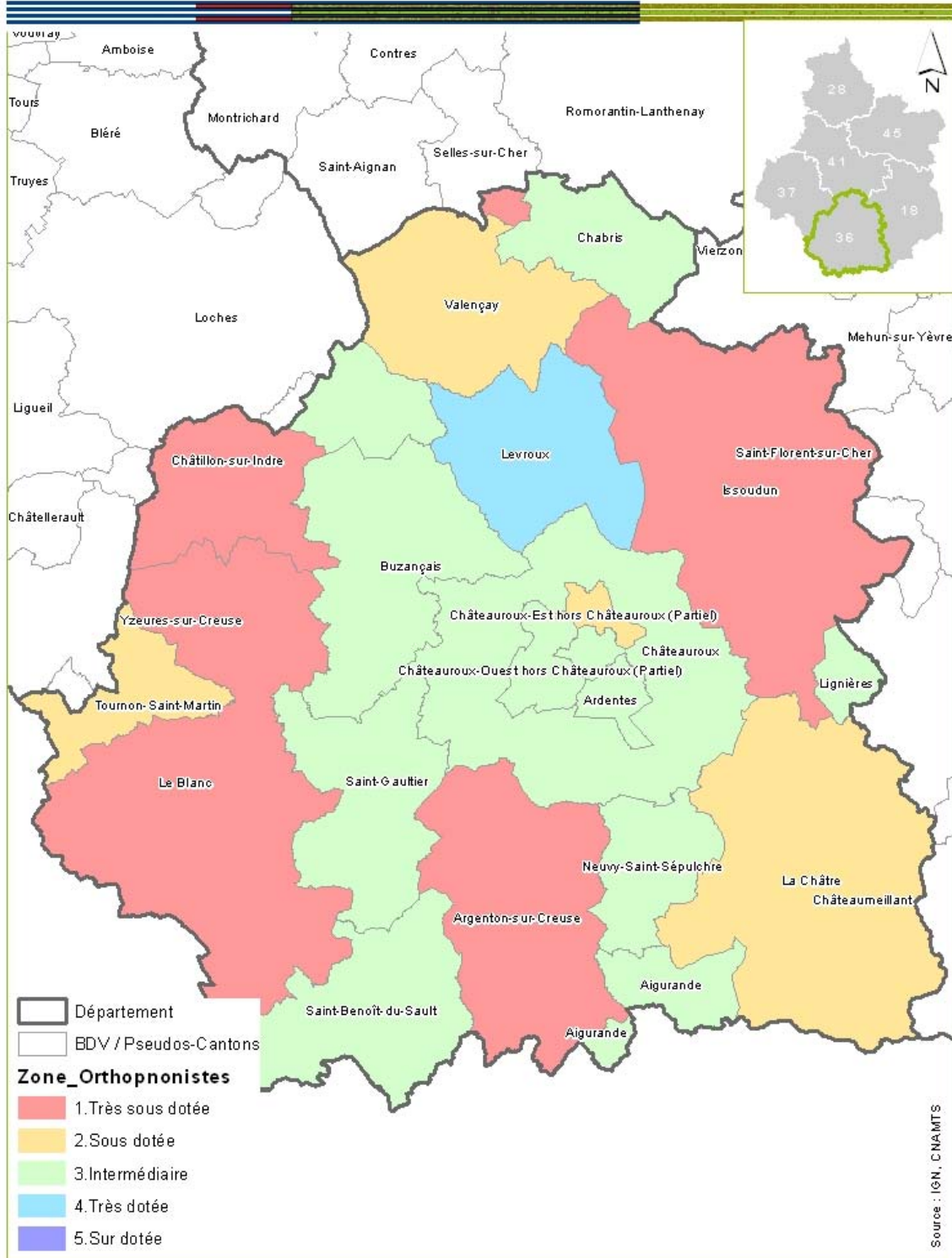
Zonage Orthophonistes (BV et pseudos cantons) en Région Centre

Département: EURE-ET-LOIR



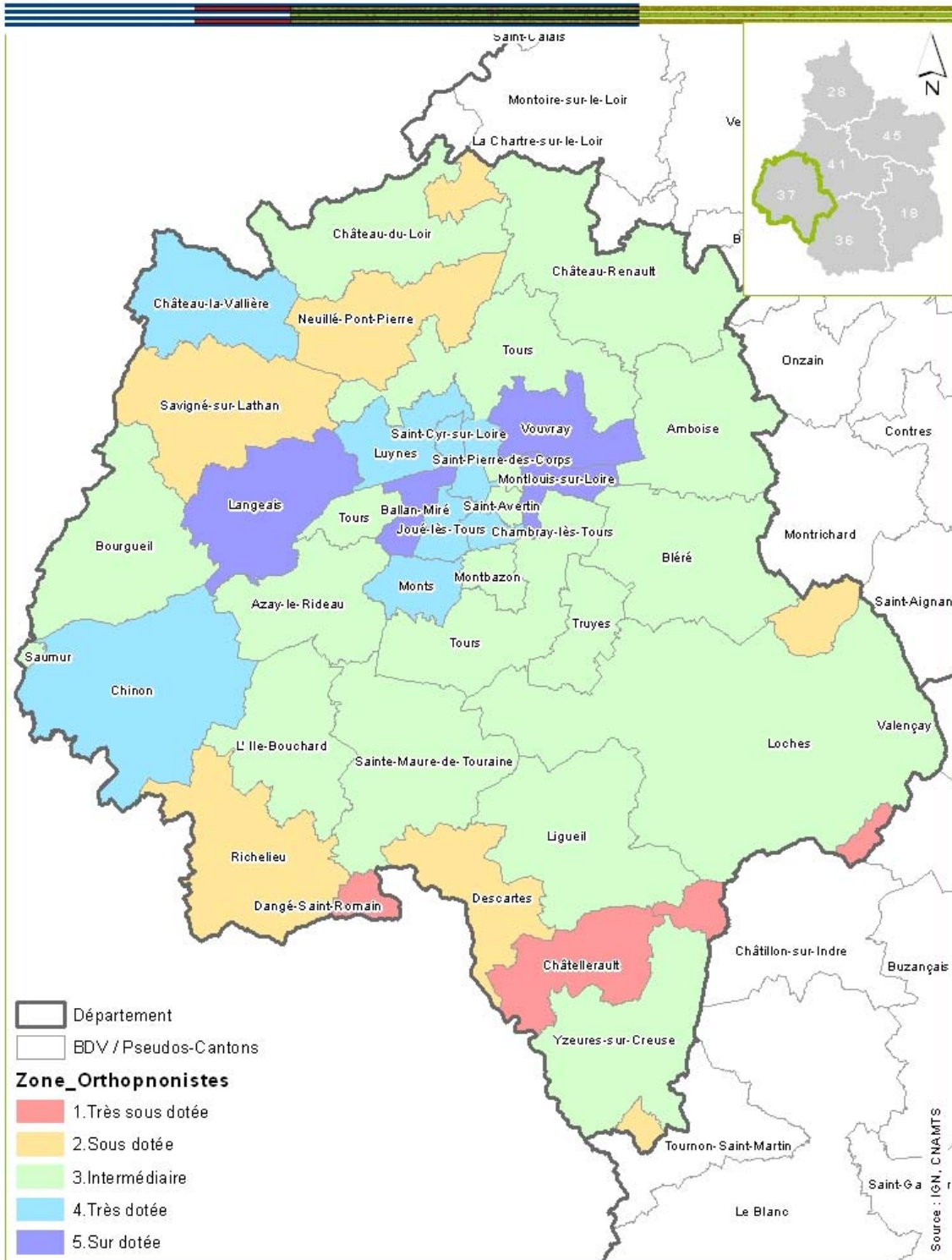
Zonage Orthophonistes (BV et pseudos cantons) en Région Centre

Département: **INDRE**



Zonage Orthophonistes (BV et pseudos cantons) en Région Centre

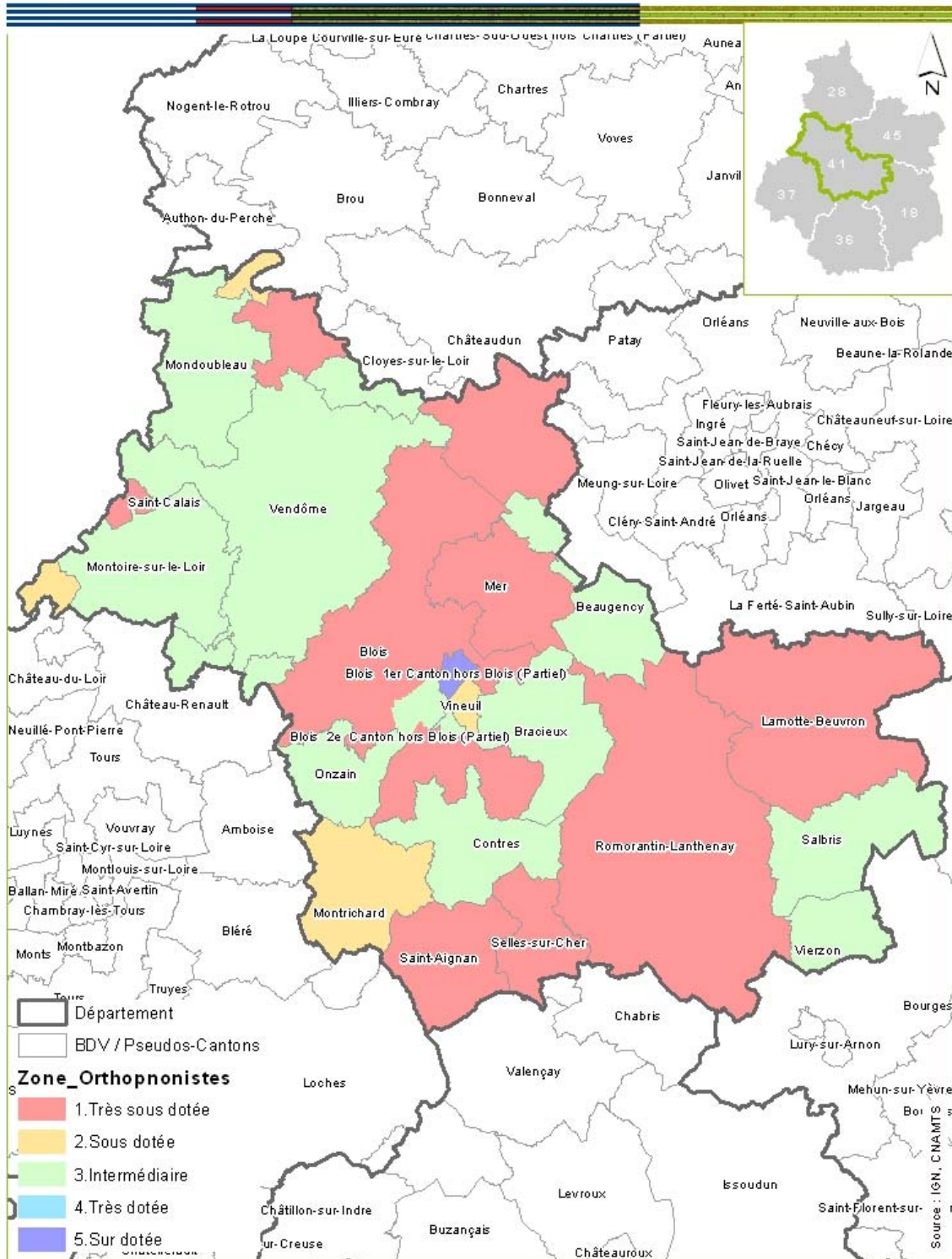
Département: **INDRE-ET-LOIRE**



Source : IGN, CNA/MTS

Zonage Orthophonistes (BV et pseudos cantons) en Région Centre

Département: LOIR-ET-CHER



Zonage Orthophonistes (BV et pseudos cantons) en Région Centre

Département: LOIRET

