



Les ressources Systèmes d'Information au bénéfice des parcours

Les fonctions SI pour les parcours

Informer les acteurs

Orienter les usagers

Echanger en sécurité les données de santé

Partager les données de santé nécessaires à la coordination
de soins

Collaborer entre acteurs

Coordination des parcours

— Informer les acteurs (1) :

Le ROR (Repertoire Opérationnel des Ressources)

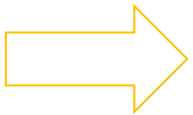
« Quelles sont les EHPAD dans ce département ? »

« J'ai besoin des coordonnées du foyer XYZ ? »

« A quelle heure consulte le Pr ZYX ? »

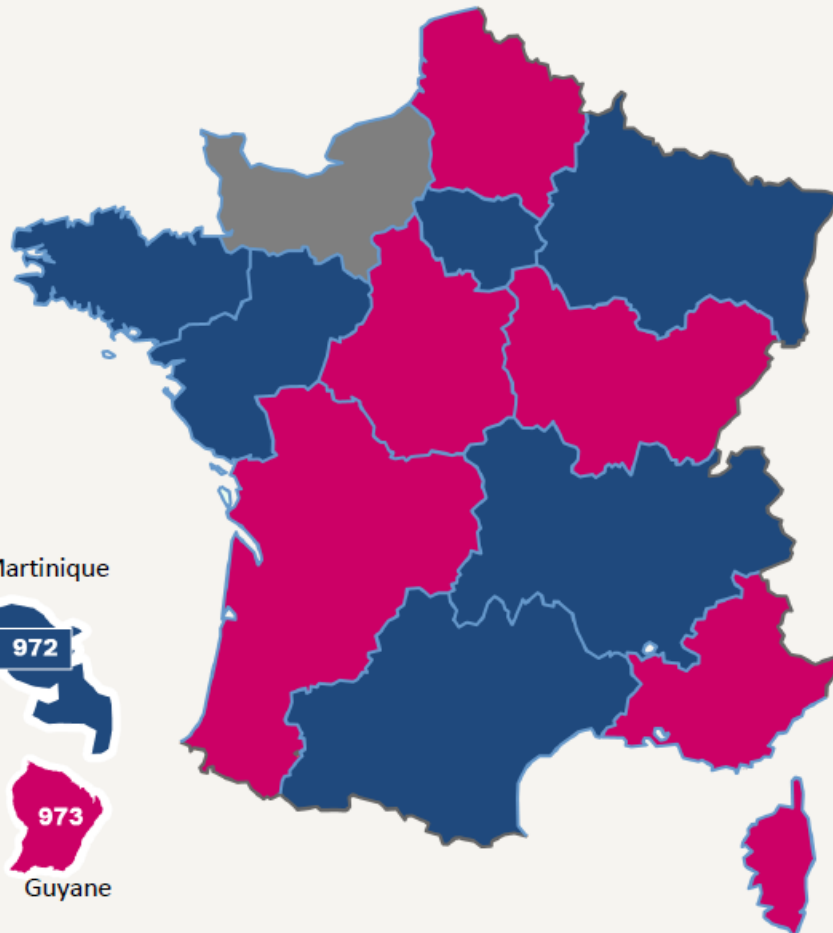
Le ROR recense et décrit l'ensemble des **offres** de soins et medico-sociales de la région Centre.

Il est le **référentiel régional de description** des offres et devient interopérable avec les ROR des autres régions.



Dans le cadre des fonctions d'appui, le ROR doit intégrer également les champs relatifs au secteur social

Toutes les régions ont choisi une solution ROR ...
...et mettent en œuvre des instances mutualisées.



Solutions ROR

- ROR IR (Ile de France)
- ROR Santé Transfert (PACA)
- RRAM'ROR (Normandie)

Les régions Bretagne, Haut de France, Corse, Guadeloupe et Martinique n'ont pas encore déployé leur solution.

Les fonctions SI pour les parcours

— Informer les acteurs

— **Orienter** les usagers

— Echanger en sécurité les données de santé

— Partager les données de santé nécessaires à la coordination
de soins

— Collaborer entre acteurs

Coordination des parcours

— Orienter les usagers (1) :

Via trajectoire



- « Je recherche une place pour une personne âgée en EHPAD à proximité de chez sa fille ! »
- « Je sollicite l'admission d'une personne handicapée dans un établissement adapté ! »

Orientation MCO → SSR

Opérationnel

Admission en EHPAD

En fin de déploiement

Admission ESMS Handicap

Prévu fin2017 - 2018

Les fonctions SI pour les parcours

— Informer les acteurs

— Orienter les usagers

— **Echanger** en sécurité les données de santé

— Partager les données de santé nécessaires à la coordination
de soins

— Collaborer entre acteurs

Coordination des parcours

Echanges sécurisés de données de santé

Les Messageries Sécurisées de Santé



« Il faut que je prévienne le DR XXX que ... ! »

« Cher collègue, pouvez vous prendre en charge Mme Josette Dupommier qui souffre de ... ? »

« Merci de trouver ci joint le compte rendu de l'examen de monsieur Pierre Martin. »

Les données de santé ne peuvent être échangées sans précaution :

respecter la confidentialité

authentifier expéditeur et destinataire

automatiser la transmission des lettres de liaison

transmettre les comptes rendus de biologie structurés



**Ouverture aux professionnels du secteur social
(expérience PAERPA >> généralisation 2018)**

Echanges sécurisés de données de santé

Les Messageries Sécurisées de Santé



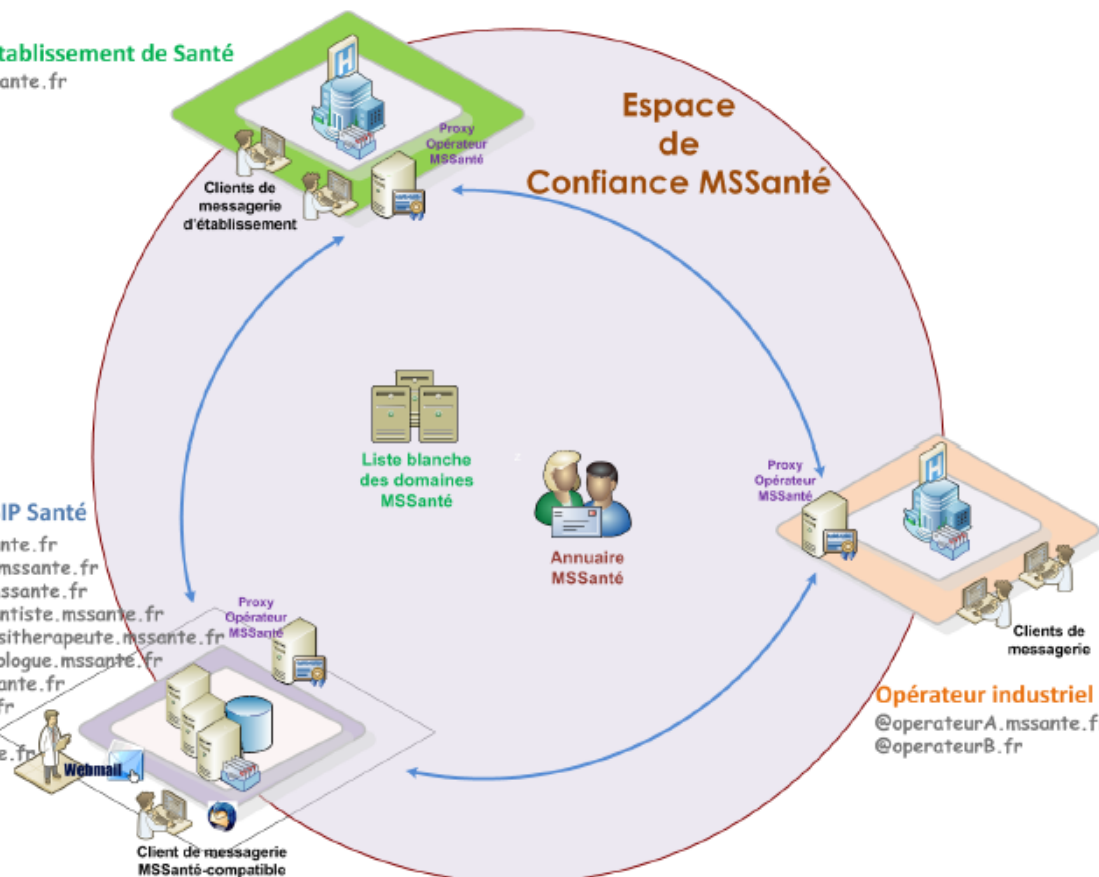
L'espace de confiance MSSanté

- ➔ Un système **décentralisé**
- ➔ De multiples opérateurs offrent **des services de messagerie**
- ➔ Echanges au sein de cet **espace fermé**, via des **canaux sécurisés**

Opérateur Etablissement de Santé
@hopitalc.mssante.fr

Opérateur ASIP Santé
@medecin.mssante.fr
@sage-femme.mssante.fr
@pharmacien.mssante.fr
@chirurgien-dentiste.mssante.fr
@masseur-kinesitherapeute.mssante.fr
@pedicure-podologue.mssante.fr
@infirmier.mssante.fr
@pro.mssante.fr
@social.mssante.fr

Opérateur industriel
@operateurA.mssante.fr
@operateurB.fr



Raccordements MSS Mars 2017

Professionnels libéraux

909 Professionnels

Département	Nb de PSL	NB de PSL	%
18- Cher	1190	129	10,8%
28- Eure-et-Loir	1447	34	2,3%
36- Indre	906	49	5,4%
37- Indre-et-Loire	3041	585	19,2%
41- Loir-et-Cher	1325	41	3,1%
45- Loiret	2601	71	2,7%

97 Médecins

Département	Nb ML	NB équipés	%
18- Cher	405	123	30,4%
28- Eure-et-Loir	517	20	3,9%
36- Indre	271	30	11,1%
37- Indre-et-Loire	1161	337	29,0%
41- Loir-et-Cher	474	24	5,1%
45- Loiret	920	48	5,2%

Etablissements

31 établissements
compatibles :

4 supports de GHT

11 902 messages envoyés
depuis le janvier 2017

Les fonctions SI pour les parcours

— Informer les acteurs

— Orienter les usagers

— Echanger en sécurité les données de santé

— **Partager** les données de santé nécessaires à la coordination
de soins

— Collaborer entre acteurs

Coordination des parcours

Partager les données de santé utiles à la coordination des soins : Le Dossier Médical Personnel (1)



« Retrouver les antécédents médicaux de ce nouveau patient ? »

« Permettre au patient de disposer de ses informations médicales essentielles. »

Le DMP permet de conserver et retrouver en toutes circonstances les documents essentiels de la coordination de la prise en charge :

Volet de synthèse médicale (VSM)
Dossier de liaison d'Urgence (DLU)
Plan personnalisé de santé (PPS)

Comptes rendus d'examens (labo, imagerie)
Comptes rendus d'hospitalisation, lettres de liaison

Depuis la reprise de la maîtrise d'ouvrage par la CNAMTS :

- 
- **Activation de son DMP par le patient**
 - **Alimentation par l'historique des remboursements**
 - **Application mobile mon-dp**

Les fonctions SI pour les parcours

— Informer les acteurs

— Orienter les usagers

— Echanger en sécurité les données de santé

— Partager les données de santé nécessaires à la coordination
de soins

— Collaborer entre acteurs

Coordination des parcours

Collaborer entre acteurs de la prise en charge :

La plateforme collaborative (1)



- « Solliciter un avis d'expert »
- « Construire à plusieurs un Programme personnalisé de santé »
- « Examiner un patient à distance »
- « Participer à distance au Staff de ... »

La plateforme collaborative se déploie sur plusieurs sites afin de répondre aux besoins des acteurs (professionnels et à terme patients)

EHPAD, Unités de Consultation et Soins Ambulatoires (UCSA), Centres hospitaliers, MSP ...

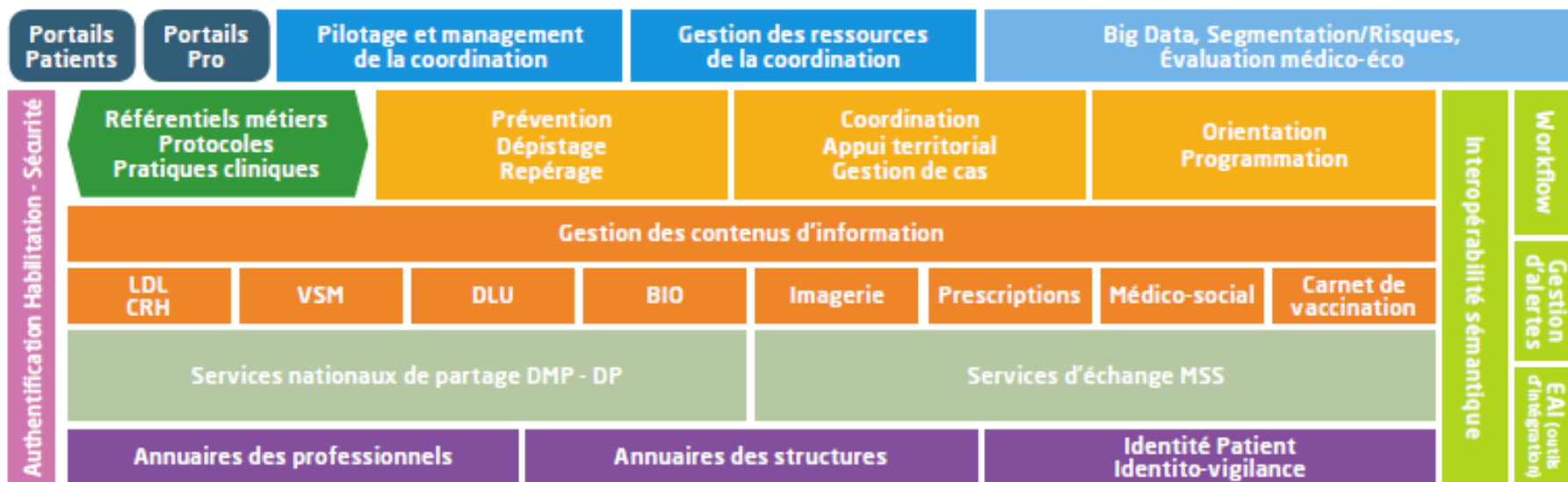
Elle est utilisée pour construire le SI PAERPA et outiller les activités de la coordination territoriale d'appui, elle sert également les activités de télé-médecine.

En construction : les SI des MAIA, la télésurveillance médicale, la mobilité

Schéma général de l'ANAP

retour d'expérience TSN et Paerpa*

Figure 4 : Schéma général de l'architecture

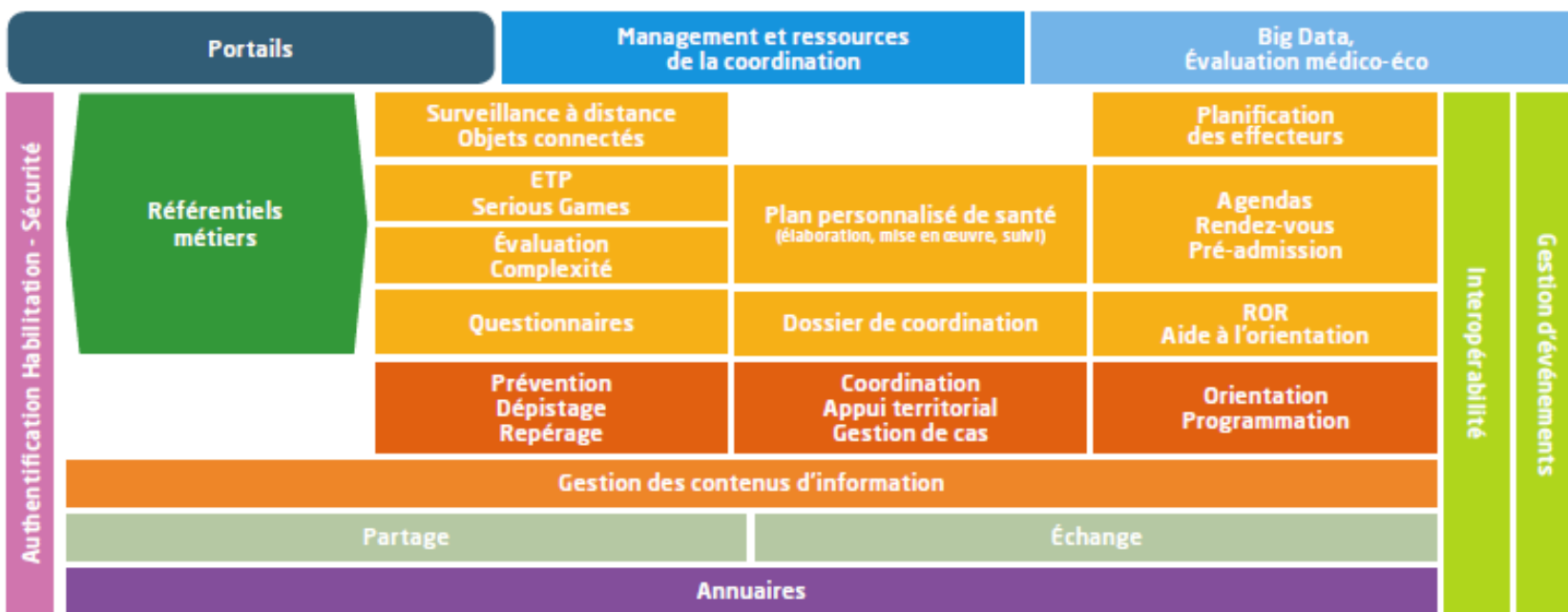


- **LDL - CRH** : Lettre de liaison - Compte-rendu hospitalier;
- **VSM** : Volet de synthèse médicale;
- **DLU** : Dossier de liaison urgences;
- **BIO** : Résultats d'examens biologiques;
- **DMP** : Dossier médical partagé;
- **DP** : Dossier pharmaceutique;
- **MSS** : Messagerie sécurisée santé;
- **EAI** : Enterprise Application Integration.

* Système d'information territorial pour le parcours et la coordination - Tome 1 : Schéma général ANAP,

Zoom sur les fonctions de coordination retour d'expérience TSN et Paerpa*

Figure 5 : Vue détaillée - focus sur les fonctions de coordination

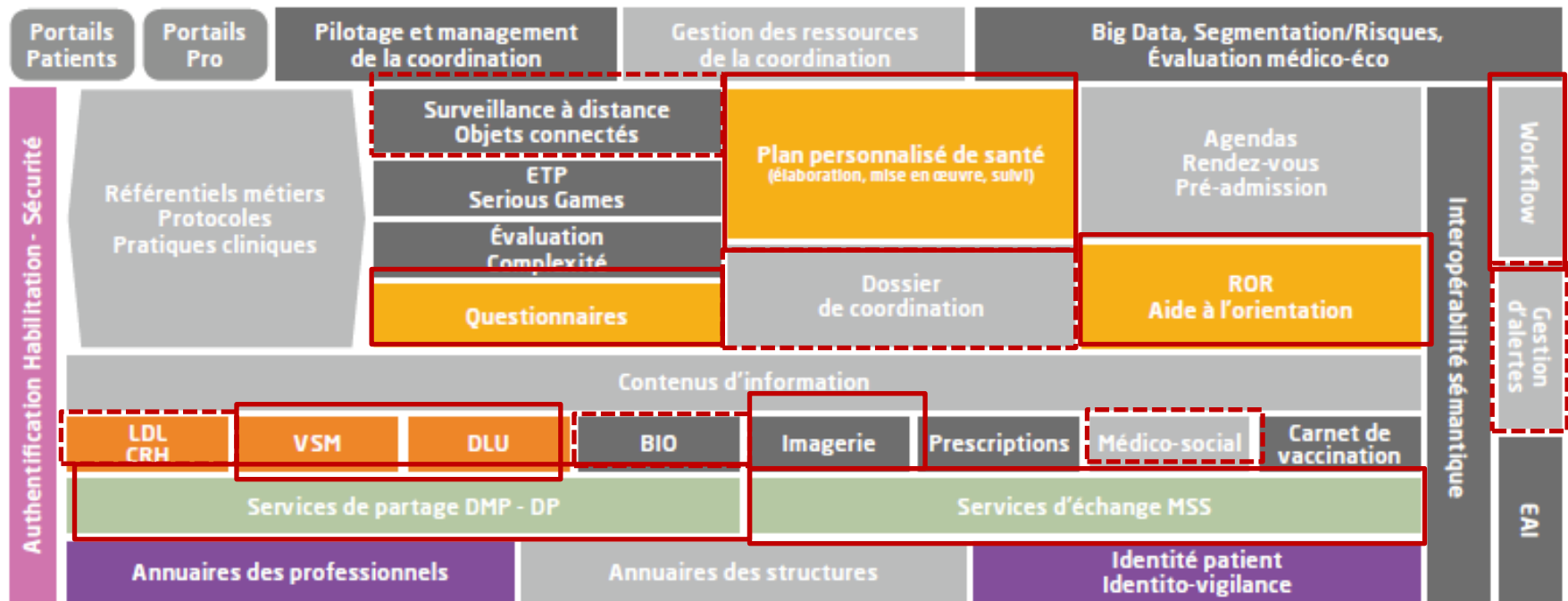


- ETP : Éducation thérapeutique du patient;
- ROR : Répertoire opérationnel des ressources.

* Système d'information territorial pour le parcours et la coordination - Tome 1 : Schéma général ANAP,

En région CVL les fonctions essentielles sont aujourd'hui couvertes

Figure 7 : Fonctions essentielles pour l'activité de coordination



Les fonctions essentielles à maintenir conservent leur couleur d'origine.

■ Les fonctions pouvant être maintenues.

■ Les fonctions qui ne sont pas essentielles.

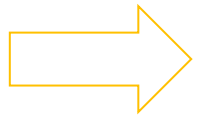
En cours

Opérationnel

En perspective : les SNACs

Services numériques d'appui à la coordination

- Un ensemble d'outils harmonisés, communicants
- Accessibles à tous, sécurisés
- Ouvrant progressivement l'accès à un bouquet de services
 - Socles : référentiels, annuaires, portail
 - Prioritaires :
 - DMP, MSS, MIRC, aide à l'orientation, dossier de coordination
 - lettre de liaison hospitalières, cahier de liaison au domicile
 - Gestion de rendez vous , agenda partagé
 - Autres services
 - ETP, objets connectés télésurveillance, domotique
 - Exploitations des données, pilotage



Une politique régionale à conforter et à inscrire dans le volet e-santé du PRS 2.0

Des outils disponibles qui doivent rencontrer leurs usages

Merci de votre attention

