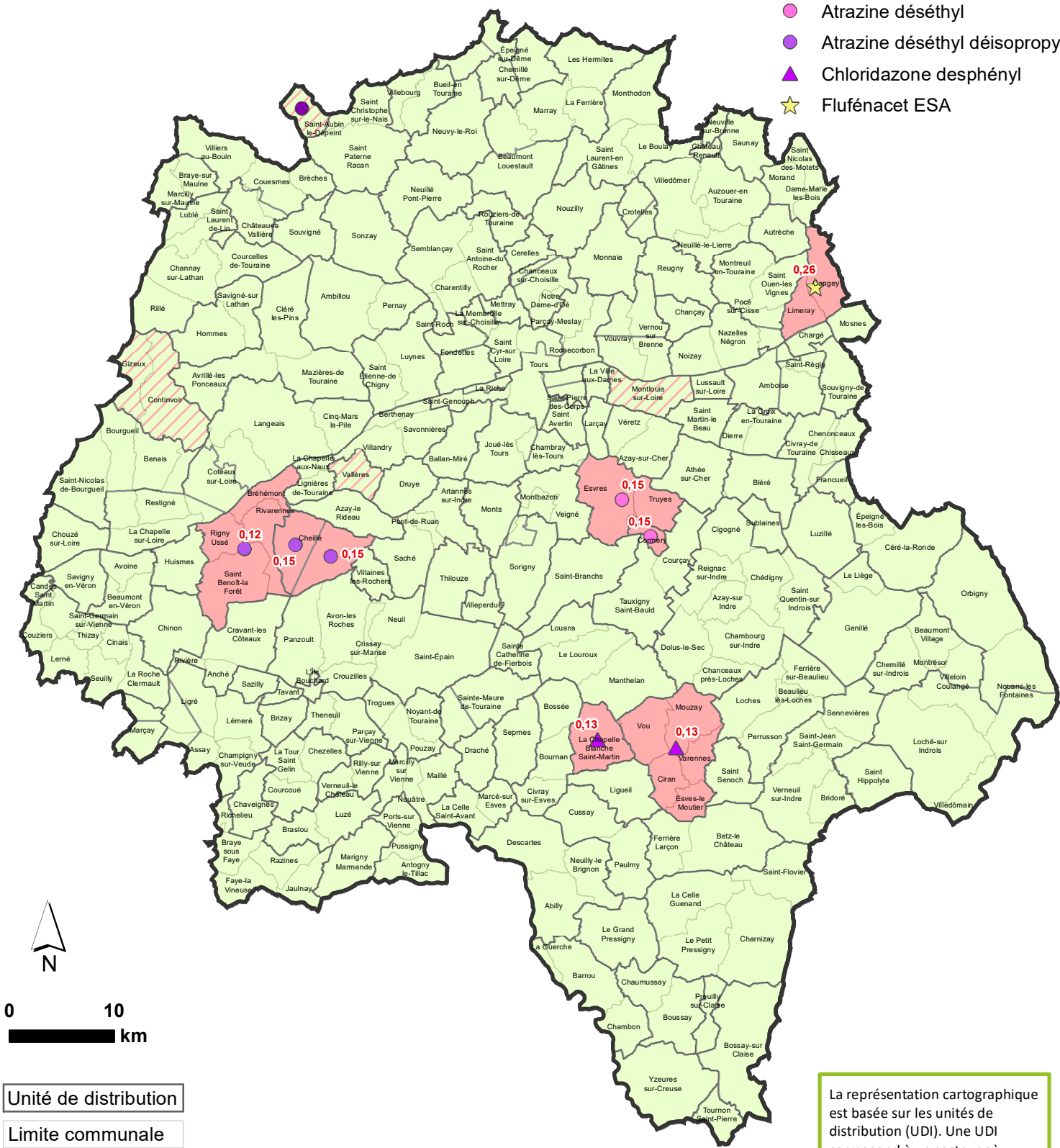


Les teneurs maximales en pesticides dans les eaux distribuées

en Indre-et-Loire en 2024

Pesticide (ou métabolite) majoritaire à l'origine de la non-conformité (hors les non-conformités associées au métabolite du Chlorothalonil R47181, devenu non pertinent par avis de l'Anses du 29 avril 2024)

- Atrazine déséthyl
- Atrazine déséthyl déisopropyl
- Chloridazone desphényl
- Flufénacet ESA



La représentation cartographique est basée sur les unités de distribution (UDI). Une UDI correspond à un secteur où l'eau est de qualité homogène, géré par un même exploitant et appartenant à une même entité administrative, ce qui peut amener à partager une commune en plusieurs UDI.

* UDI dépassant la valeur de vigilance de 0,9 µg/L dans l'eau potable pour un métabolite classé non pertinent par l'Anses