

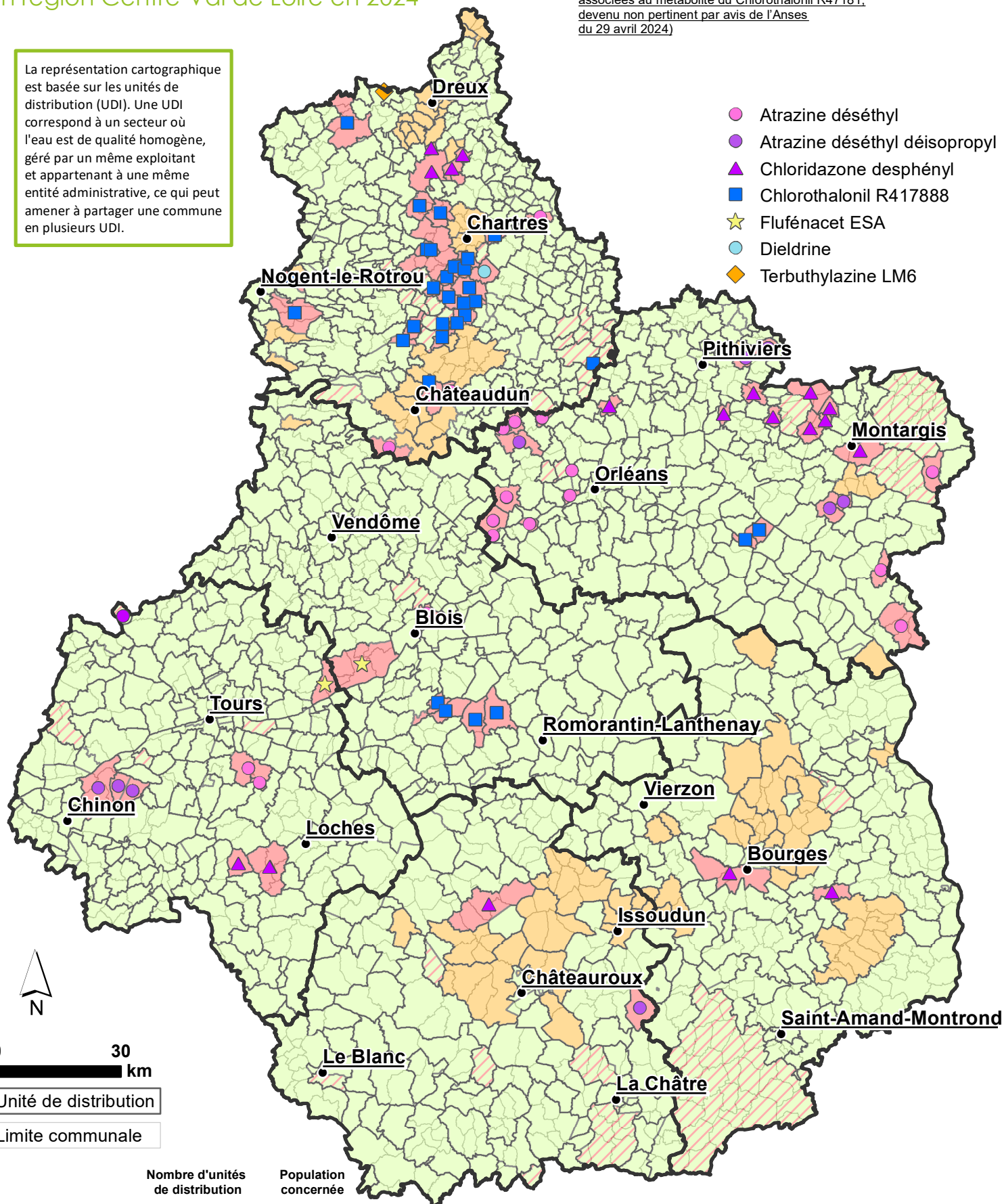
# Les teneurs maximales en pesticides dans les eaux distribuées

en région Centre-Val de Loire en 2024

Pesticide (ou métabolite) majoritaire à l'origine de la non-conformité (hors les non-conformités associées au métabolite du Chlorothalonil R47181, devenu non pertinent par avis de l'Anses du 29 avril 2024)

La représentation cartographique est basée sur les unités de distribution (UDI). Une UDI correspond à un secteur où l'eau est de qualité homogène, géré par un même exploitant et appartenant à une même entité administrative, ce qui peut amener à partager une commune en plusieurs UDI.

- Atrazine déséthyl
- Atrazine déséthyl déisopropyl
- ▲ Chloridazone desphényl
- Chlorothalonil R471888
- ★ Flufénacet ESA
- Dieldrine
- ◆ Terbutylazine LM6



0 30 km

Unité de distribution

Limite communale

Nombre d'unités  
de distribution

Population  
concernée

Conformité (teneur < à 0,1 µg/L)	806	2 042 949
Non conformité ponctuelle	46	78 826
Vigilance (teneur > à 0,9 µg/L) *	81	196 801
Non-conformité récurrente	61	252 430