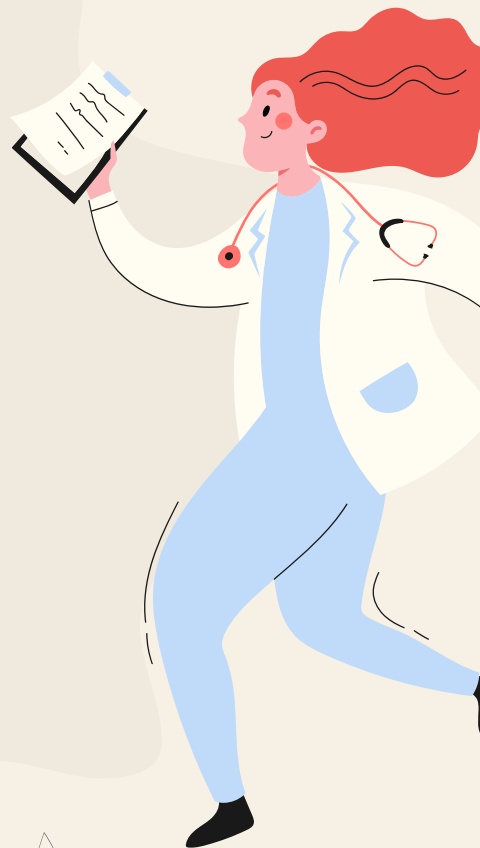




REUNION REGIONALE HEMOVIGILANCE

CHAMBRE DES ERREURS : HYGIENE / TRANSFUSION

Dr Morgane LEDROIT
25/11/2025



INTRODUCTION

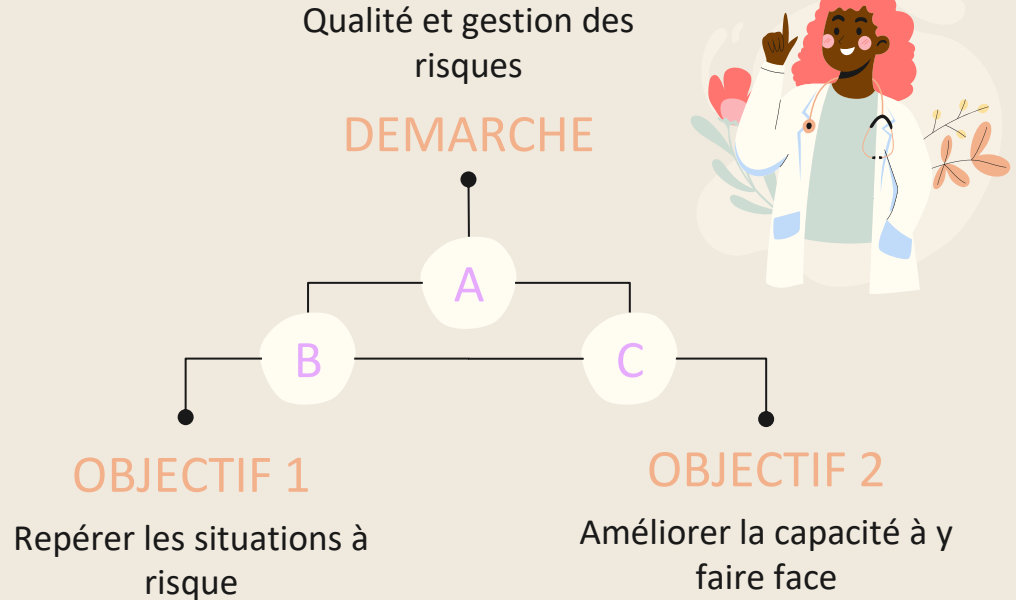


- Semaine sécurité patient du 28 au 30 novembre 2023

- 3 thèmes :

- Sécurité numérique
- Hygiène/Transfusion
- Médicaments

- 69 participants au total





Mr Test recevant sa transfusion

MATERIEL ET METHODES



IDENTITOVIGILANCE

- Erreur de date de naissance sur la carte de

1

6 erreurs de
transfusion
+ 4 erreurs
d'hygiène



3

7

- Flacon de SHA vide



6

2

10

erreurs

8

4

GESTION DES EXCRETA

- Bassin sur l'adaptable



PRATIQUES DE
SSION DE LA
ERTUSION
ON DE PSL
ans bouchon
cripteur sur
tion de PSL

CE DE LA
NSFUSION

transfusion non
renseignée

MATERIEL ET METHODES

- 3 jours proposés aux agents souhaitant participer
- Animation de l'atelier par les **IDE hygiénistes + pharmacien hémovigilant**
- Briefing des participants (entre 2 et 4 participants par session)
- Distribution des questionnaires
- **10 minutes** pour rechercher les erreurs dans la chambre du patient reconstituée
- **Débriefing** à l'issue
- Récupération des **questionnaires** (erreurs détectées + questionnaire de satisfaction)

RESULTATS

TAUX DE PARTICIPATION (N=35)



86%

SOIGNANTS

MPR, Urgences, MedPo,
SSP/SSG, HDJ MAG,
Consultations externes, SSIAD,
EHPAD (RA), Etudiants



14%

NON SOIGNANTS

Informatique, Administratif

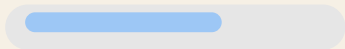
SCORES MOYENS SELON LA FONCTION DES PARTICIPANTS



IDE

—SCORE MOYEN

8/10



- 12 IDE et 1 cadre

AS / ASH

—SCORE MOYEN

4/10



- 11 AS/ASH

ETUDIANTS ESI

—SCORE MOYEN

6/10

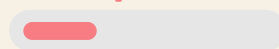


- 5 ESI

AUTRES

—SCORE MOYEN

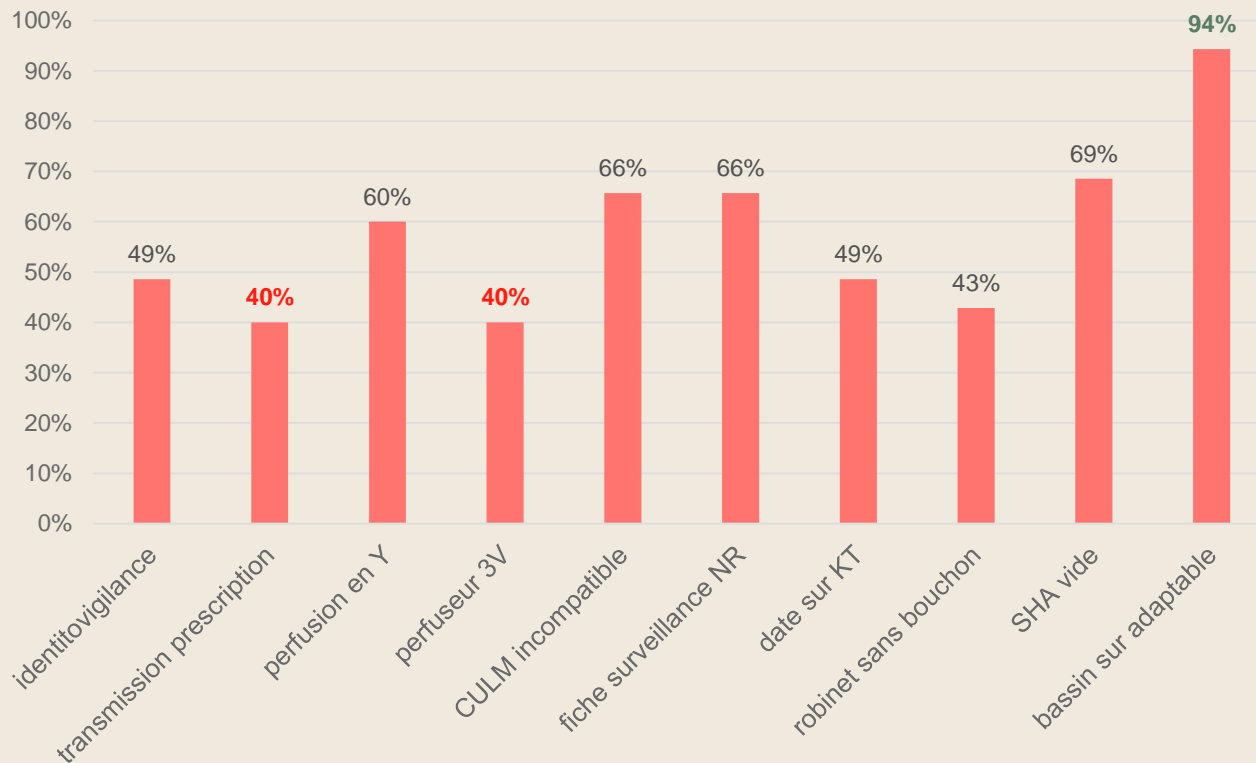
4/10



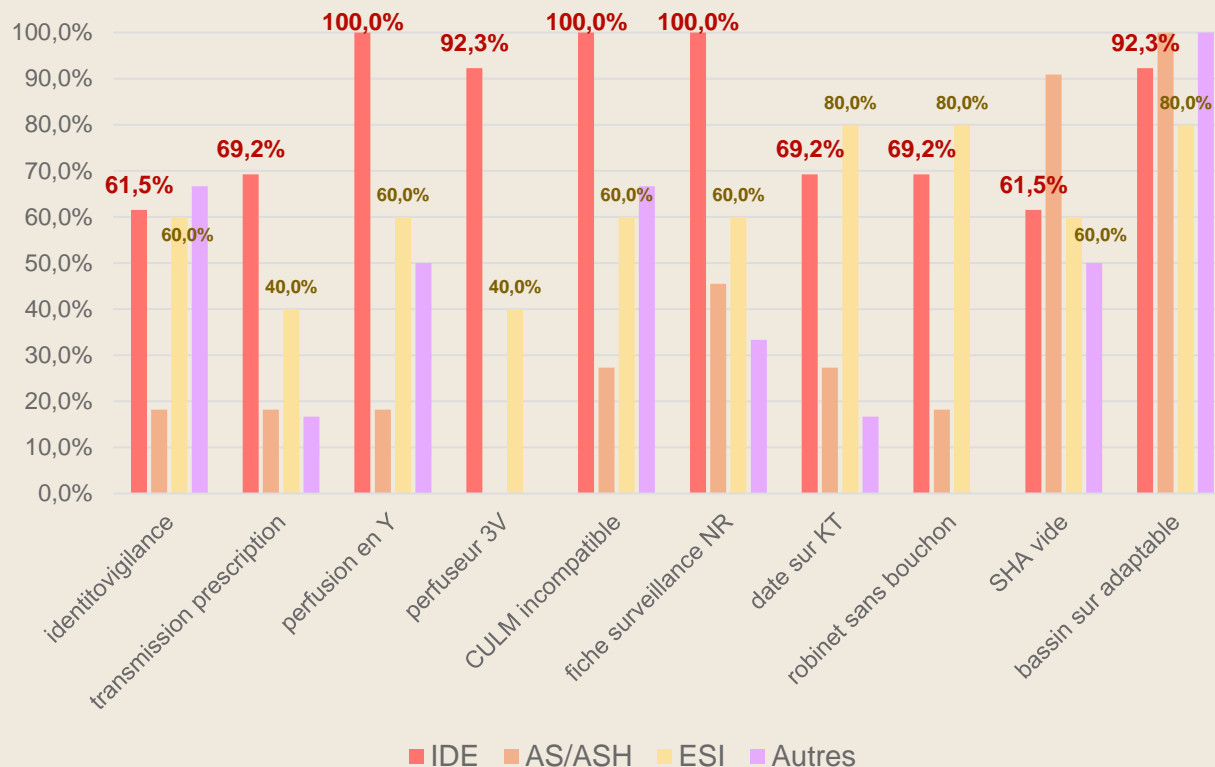
- 1 Informatique
- 4 Administratifs
- 1 pharmacien



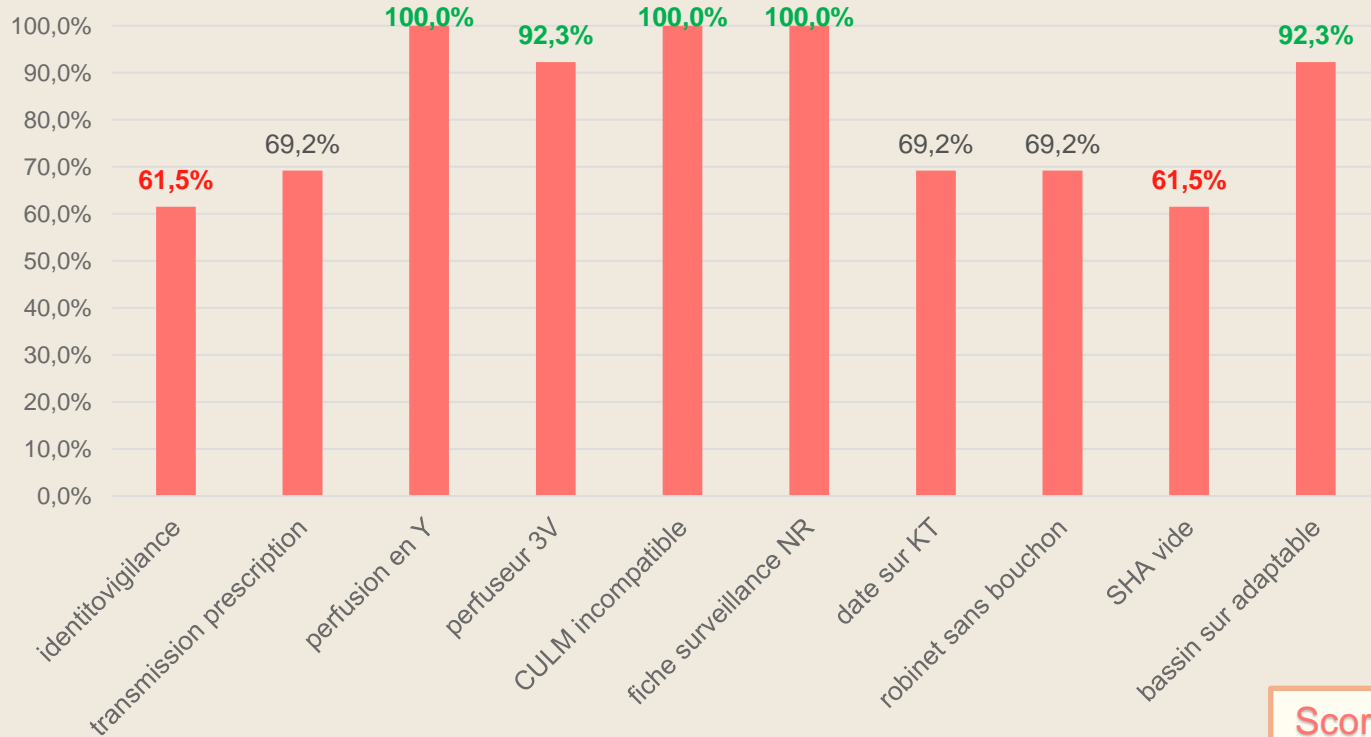
TAUX GLOBAL DE BONNES REPONSES PAR ERREUR



TAUX DE BONNES REPONSES PAR ERREUR SELON LA FONCTION



TAUX DE BONNES REPONSES PAR ERREUR POUR LES IDE

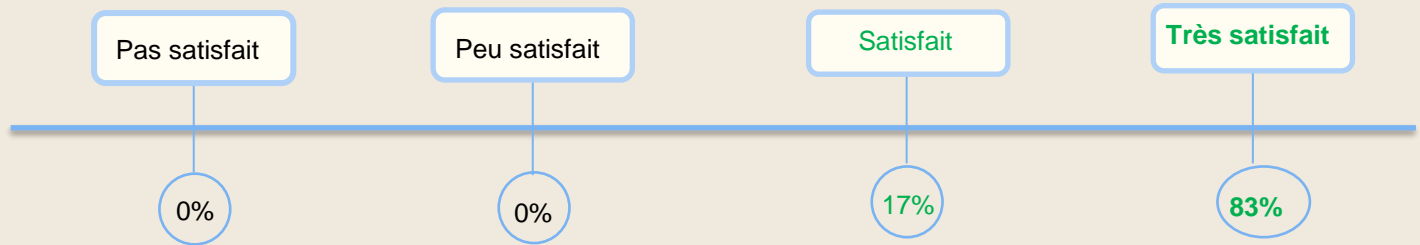


Score moyen des IDE : 8/10
[7-10]

QUESTIONNAIRE DE SATISFACTION

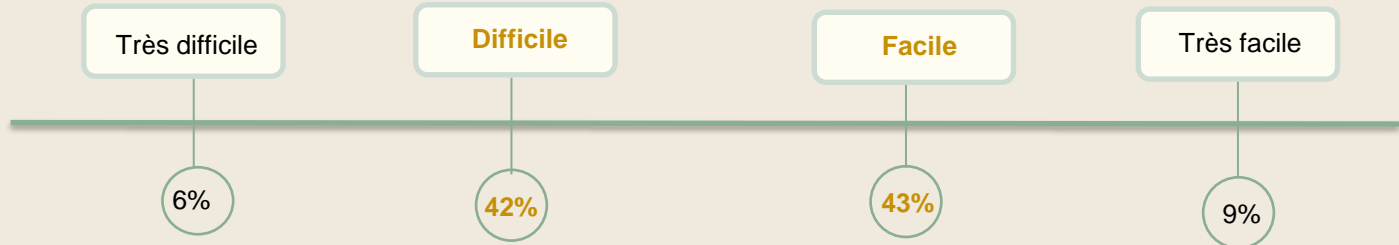
QUESTION 1

Etes-vous satisfait de votre participation à l'atelier des erreurs ?



QUESTION 2

Avez-vous trouvé que les erreurs étaient faciles à détecter ?



QUESTIONNAIRE DE SATISFACTION

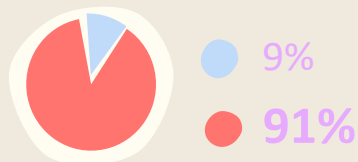
OUI

NON

NE SAIT PAS/ NON
RENSEIGNE

QUESTION 3

Avez-vous eu suffisamment de temps pour détecter les erreurs ?



QUESTION 4

Avez-vous appris ou réappris des règles de bonnes pratiques lors de cet atelier ?

QUESTION 5

Aimeriez-vous renouveler votre participation à un atelier des erreurs ?



DISCUSSION



-

Taux de participation
peut être amélioré

Meilleure
communication

Atelier destiné aux
IDE -> difficile pour
AS / non soignants

+

3 jours d'ateliers

Méthode
interactive

Diversité des
participants

Satisfaction élevée
des participants





MERCI POUR VOTRE
ATTENTION !