





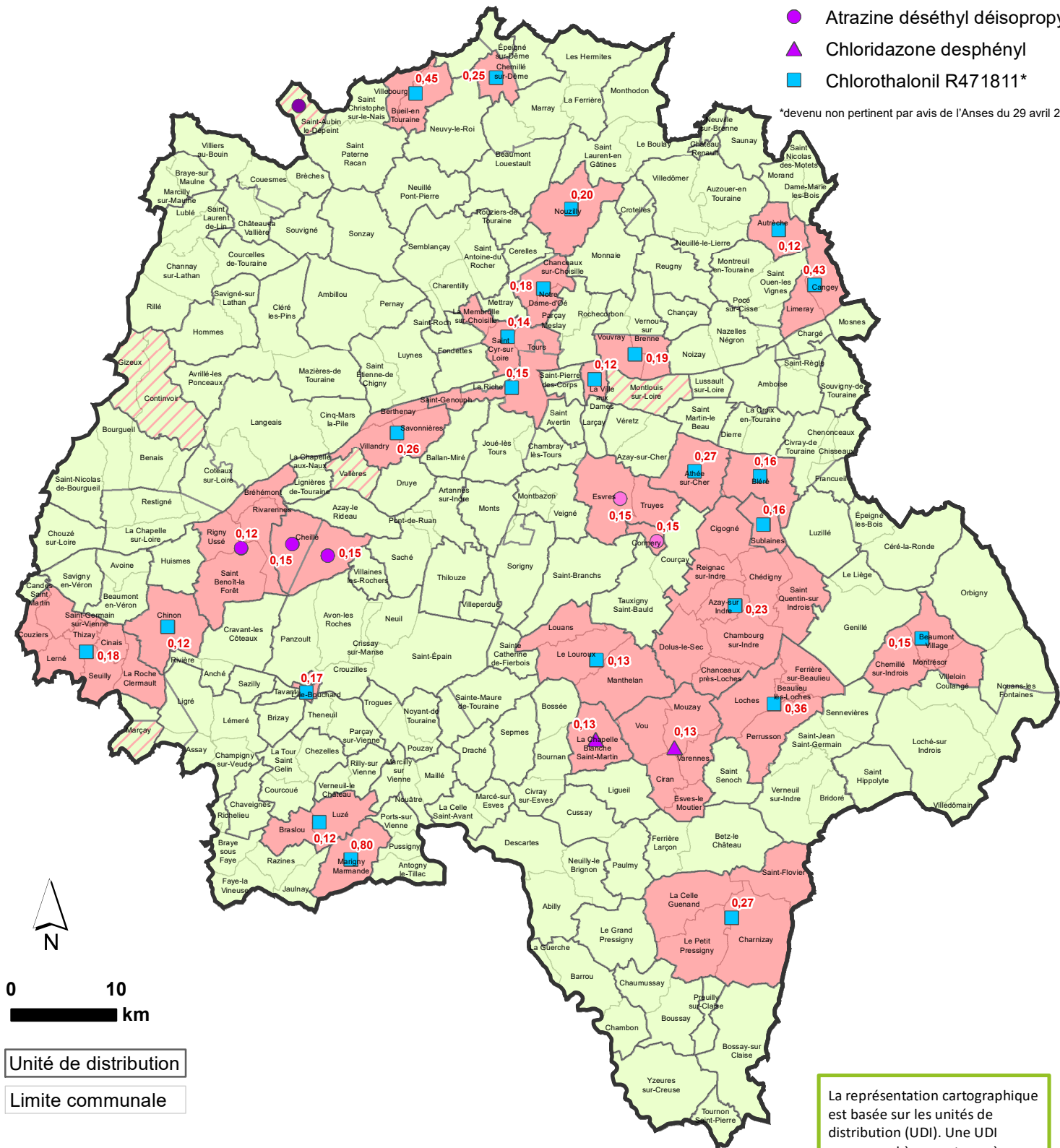
Les teneurs maximales en pesticides dans les eaux distribuées

en Indre-et-Loire en 2024

Pesticide (ou métabolite) majoritaire à l'origine de la non-conformité récurrente:

-  Atrazine déséthyl
-  Atrazine déséthyl déisopropyl
-  Chloridazone desphényl
-  Chlorothalonil R471811*

*devenu non pertinent par avis de l'Anses du 29 avril 2024



Teneur maximale (µg/L) en pesticides et leurs métabolites soumis à la qualité de 0,1µg/L		
	Nombre d'unités de distribution	Population concernée
Conformité (teneur < à 0,1 µg/L)	122	353641
Non conformité ponctuelle	5	13802
Non-conformité récurrente	31	244719

La représentation cartographique est basée sur les unités de distribution (UDI). Une UDI correspond à un secteur où l'eau est de qualité homogène, géré par un même exploitant et appartenant à une même entité administrative, ce qui peut amener à partager une commune en plusieurs UDI.