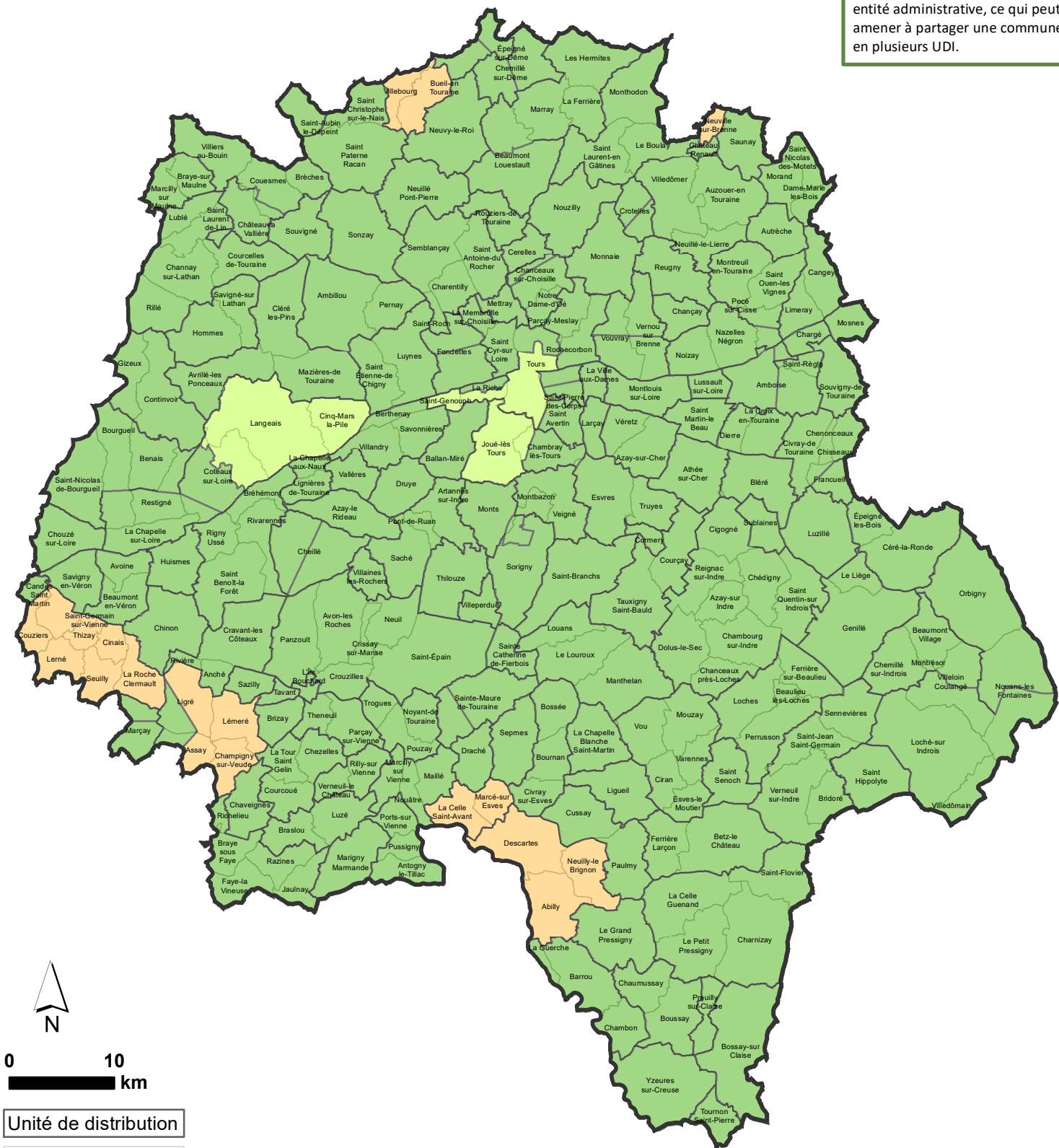


La qualité bactériologique dans les eaux distribuées en Indre-et-Loire en 2024

La représentation cartographique est basée sur les unités de distribution (UDI). Une UDI correspond à un secteur où l'eau est de qualité homogène, géré par un même exploitant et appartenant à une même entité administrative, ce qui peut amener à partager une commune en plusieurs UDI.



% de conformité bactériologique	Nombre d'unités de distribution	Population concernée
100%	149	438434
De 95% à 100%	3	161550
De 80% à 95%	6	12178
< 80%	0	0